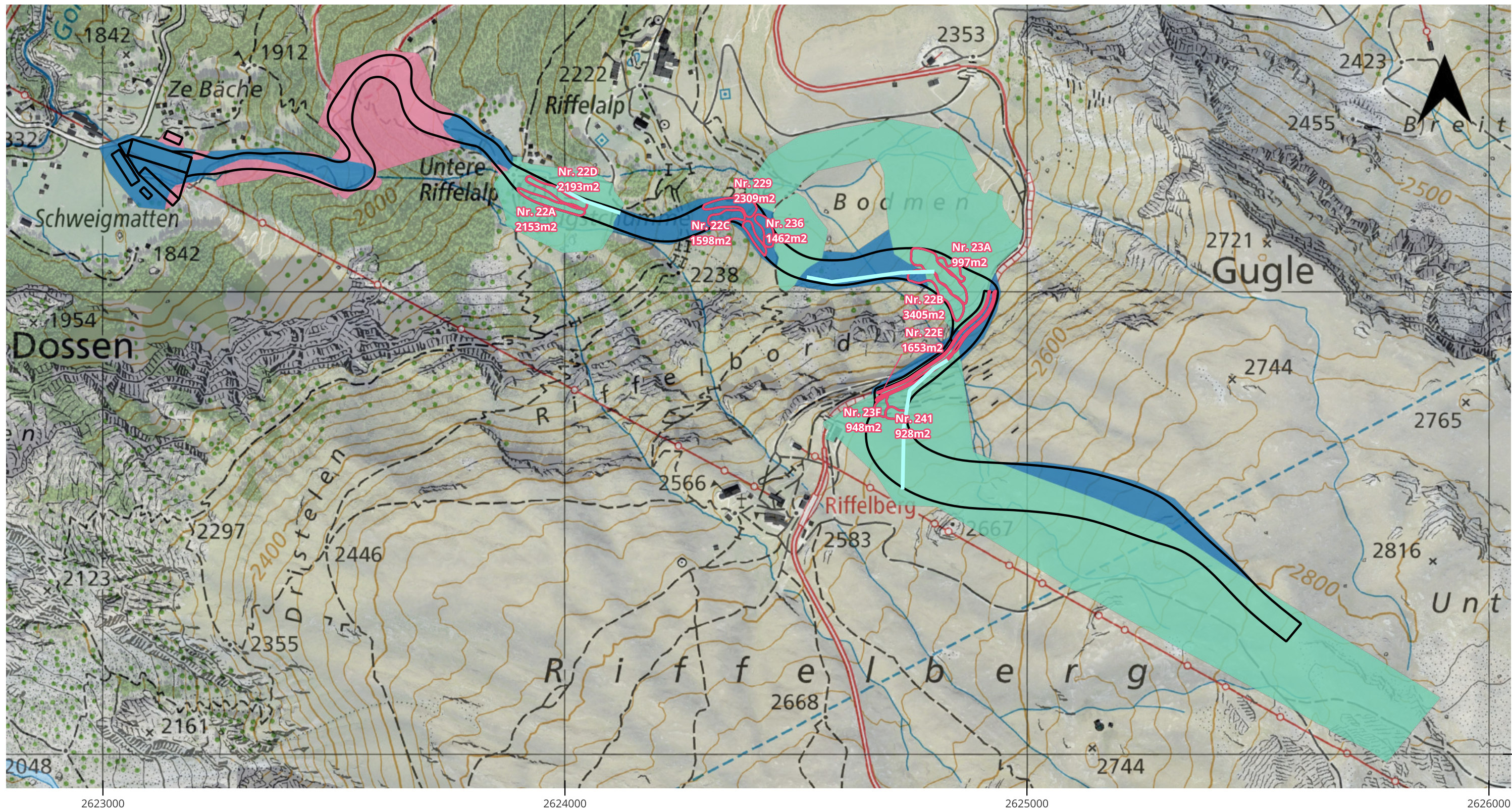

ANHANG I: LEBENSRAUMKARTEN UND ÖKOBILANZ

Forum Umwelt AG

FIS-Piste: Übersichtskarte Projekt



Projekt

- Beschneiungsanlage
- Eingriffsflächen
- Eingriffsperimeter

Grundlagen

Kartierung Lebensräume

- FUAG
- Lebensraumkarte Oberwallis
- A. Steiner

Masstab 1:7'000
 Geodaten swisstopo
 Gemeinde Zermatt VS
 Datum 10.03.2026 sp



2623000

2624000

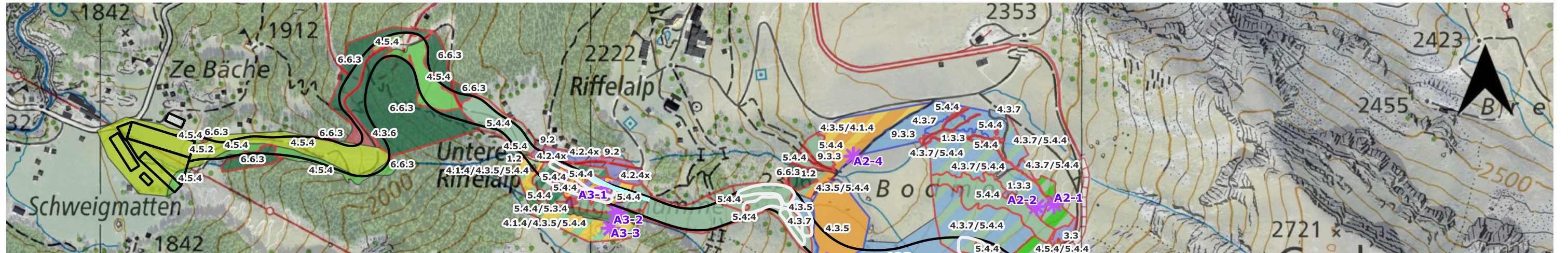
2625000

2626000

1094000

1093000

Lebensraumkarte FIS-Piste



Projekt

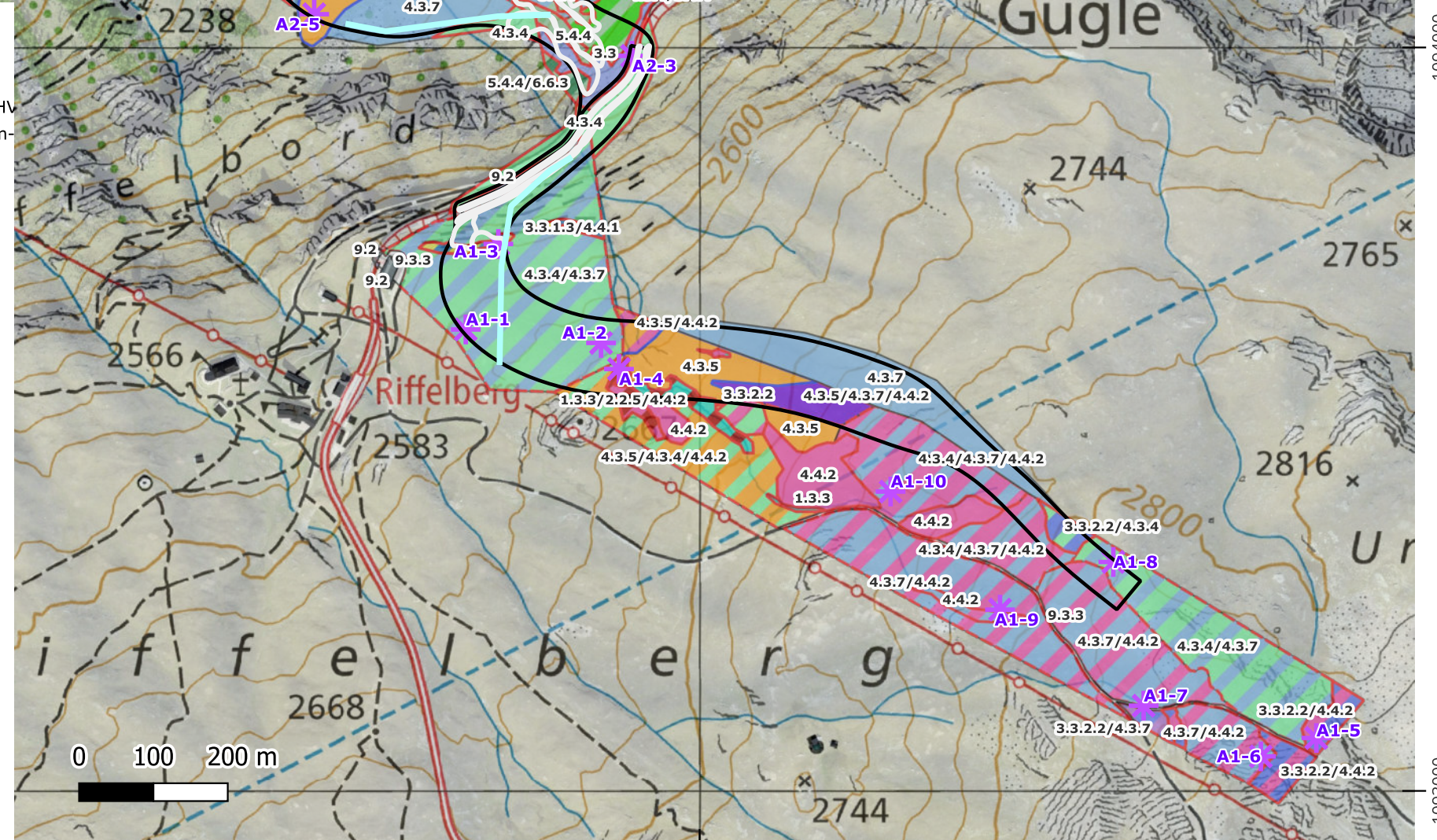
- Beschneigungsanlage
- Eingriffsflächen
- Eingriffssperimeter

Vegetationskartierung

- Standorte Vegetationsaufnahmen

Lebensräume

- 1.2 Fliessgewässer
- 1.3.3 Kalkarme Quellflur (NHV)
- 1.3.3/2.2.5/4.4.2 Kalkarme Quellflur/Schwemmufervegetation/Schneetälchen (NHV)
- 1.3.3/4.4.2 Kalkarme Quellflur/Schneetälchen (NHV)
- 2.2.5/4.4.2 Schwemmufervegetation alpiner Wildbäche/Schneetälchen (NHV)
- 3.3 Steinschutt- und Geröllfluren
- 3.3.1.3/4.4.1 Alpine Kalkschieferflur/Kalkreiches Schneetälchen (NHV)
- 3.3.2.2 Alpine Silikatschieferflur (NHV)
- 3.3.2.2/4.3.4 Alpine Silikatschieferflur/Windkantenrasen (NHV)
- 3.3.2.2/4.3.7 Alpine Silikatschieferflur/Krummseggenrasen (tw. NHV)
- 3.3.2.2/4.4.2 Alpine Silikatschieferflur/Schneetälchen (NHV)
- 4.1.4 Silikatfels-Pionierflur
- 4.1.4/4.2.4 Silikatfels-Pionierflur/Halbtrockenrasen (tw. NHV)
- 4.1.4/4.3.5/5.4.4 Silikatfels-Pionierflur/Borstgrasrasen/Zwergwacholderheide (tw. NHV)
- 4.2.4x Halbtrockenrasen gestört (NHV)
- 4.3.4 Windkantenrasen (NHV)
- 4.3.4/4.3.7 Windkantenrasen/Krummseggenrasen (tw. NHV)
- 4.3.4/4.3.7/4.4.2 Windkantenrasen/Krummseggenrasen/Schneetälchen (tw. NHV)
- 4.3.4/4.4.2 Windkantenrasen/Schneetälchen (NHV)
- 4.3.5 Borstgrasrasen
- 4.3.5/4.1.4 Borstgrasrasen/Silikatfels-Pionierflur
- 4.3.5/4.3.4/4.4.2 Borstgrasrasen/Windkantenrasen/Schneetälchen (tw. NHV)
- 4.3.5/4.3.7/4.4.2 Borstgrasrasen/Krummseggenrasen/Schneetälchen (tw. NHV)
- 4.3.5/4.4.2 Borstgrasrasen/Schneetälchen (tw. NHV)
- 4.3.5/5.4.4 Borstgrasrasen/Zwergwacholderheide (tw. NHV)
- 4.3.6 Buntschwingelhalde
- 4.3.7 Krummseggenrasen
- 4.3.7x Krummseggenrasen gestört
- 4.3.7/4.4.2 Krummseggenrasen/Schneetälchen (tw. NHV)
- 4.3.7/5.4.4 Krummseggenrasen/Zwergwacholderheide (tw. NHV)
- 4.4.2 Schneetälchen (NHV)
- 4.5.2 Bergfettwiese
- 4.5.4 Bergfettweide
- 4.5.4/5.4.4 Bergfettweide/Zwergwacholderheide (tw. NHV)
- 5.2.4/5.3.8 Hochstaudenflur/Gebirgs-Weidengebüsch
- 5.3.4 Brombeergestrüpp
- 5.4.4 Zwergwacholderheide (NHV)
- 5.4.4/5.3.4 Zwergwacholderheide/Brombeergestrüpp (tw. NHV)
- 5.4.4/6.6.3 Zwergwacholderheide/Lärchen-Arvenwald (NHV)
- 6.6.3 Lärchen-Arvenwald (NHV)
- 9.2 Bauten
- 9.3.3 Naturstrasse/Weg
- Schutz CH (NHV Anhang 1)
- teilweise Schutz CH (NHV Anhang 1)
- Schutz CH (NHV Anhang 2)



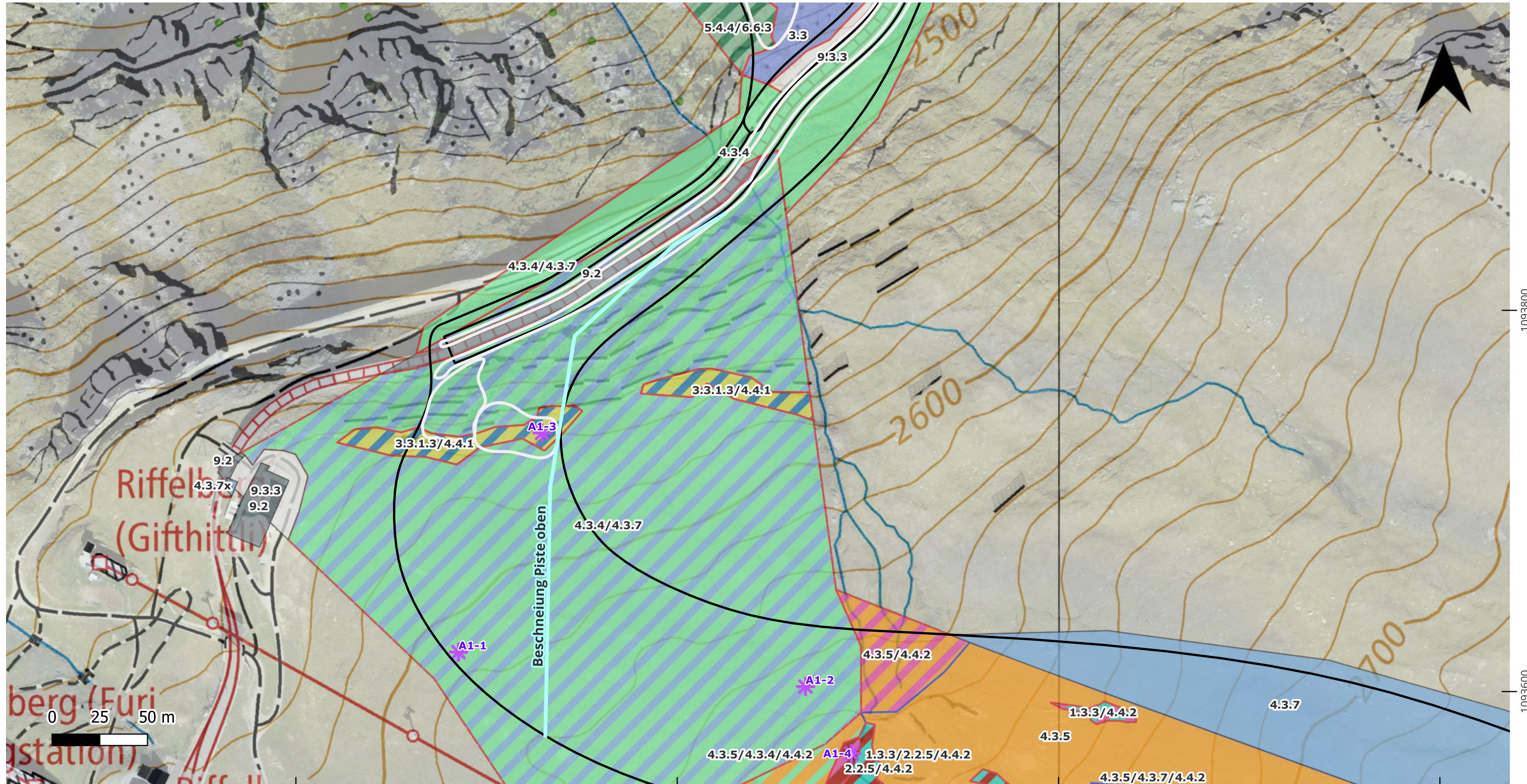
Masstab 1:8'000
 Geodaten swisstopo
 Gemeinde Zermatt VS
 Datum 10.03.2026 sp



1094000

1093000

Lebensraumkarte Teil Oberhalb Querung Riffelbord-Galerie



Projekt

- Beschneigungsanlage
- Eingriffsflächen
- Eingriffssperimeter

Vegetationskartierung

- * Standorte Vegetationsaufnahmen

Lebensräume

- 1.3.3/2.2.5/4.4.2 Kalkarme Quellflur/Schwemmufervegetation/Schneetälchen (NHV)

- 1.3.3/4.4.2 Kalkarme Quellflur/Schneetälchen (NHV)
- 2.2.5/4.4.2 Schwemmufervegetation alpiner Wildbäche/Schneetälchen (NHV)
- 3.3 Steinschutt- und Geröllfluren
- 3.3.1.3/4.4.1 Alpine Kalkschieferflur/Kalkreiches Schneetälchen (NHV)
- 4.3.4 Windkantenrasen (NHV)
- 4.3.4/4.3.7 Windkantenrasen/Krummseggenrasen (tw. NHV)
- 4.3.5 Borstgrasrasen

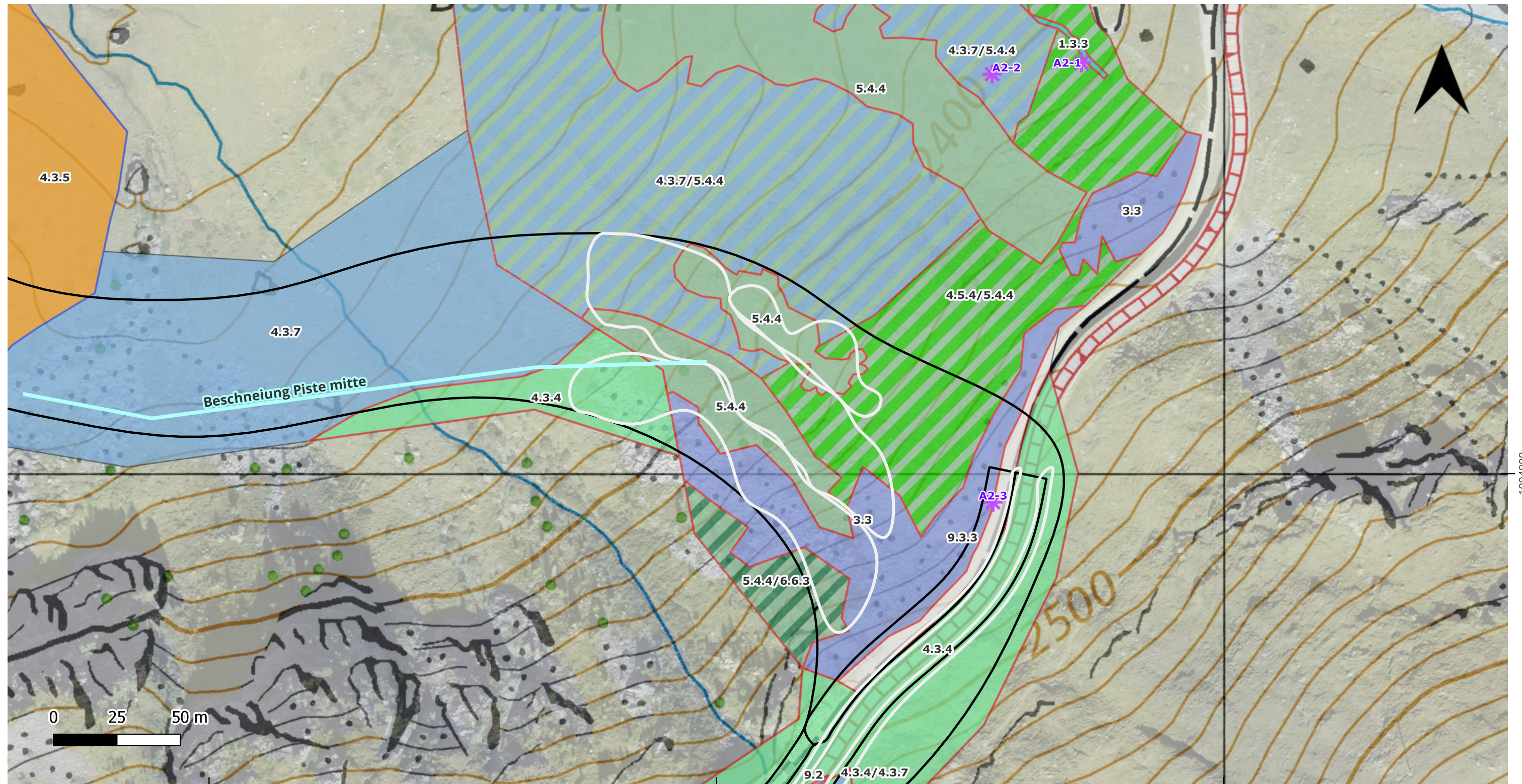
- 4.3.5/4.3.4/4.4.2 Borstgrasrasen/Windkantenrasen/Schneetälchen (tw. NHV)
- 4.3.5/4.3.7/4.4.2 Borstgrasrasen/Krummseggenrasen/Schneetälchen (tw. NHV)
- 4.3.5/4.4.2 Borstgrasrasen/Schneetälchen (tw. NHV)
- 4.3.7 Krummseggenrasen
- 4.3.7x Krummseggenrasen gestört
- 5.4.4/6.6.3 Zwergwacholderheide/Lärchen-Arvenwald (NHV)
- 9.2 Bauten

- 9.3.3 Naturstrasse/Weg
- Schutz CH (NHV Anhang 1)
- teilweise Schutz CH (NHV Anhang 1)
- Schutz CH (NHV Anhang 2)

Masstab 1:2'000
 Geodaten swisstopo
 Gemeinde Zermatt VS
 Datum 10.03.2026 sp



Lebensraumkarte Teil Unterhalb Querung Riffelbord-Galerie



2624600

2624800

2625000

Projekt

- Beschneigungsanlage
- Eingriffsflächen
- Eingriffsperimeter

Vegetationskartierung

- Standorte Vegetationsaufnahmen

Lebensräume

- 1.3.3 Kalkarme Quellflur (NHV)

- 3.3 Steinschutt- und Geröllfluren

- 4.3.4 Windkantenrasen (NHV)

- 4.3.4/4.3.7 Windkantenrasen/Krummseggenrasen (tw. NHV)

- 4.3.5 Borstgrasrasen

- 4.3.7 Krummseggenrasen

- 4.3.7/5.4.4 Krummseggenrasen/Zwergwacholderheide (tw. NHV)

- 4.5.4/5.4.4 Bergfettweide/Zwergwacholderheide (tw. NHV)

- 5.4.4 Zwergwacholderheide (NHV)

- 5.4.4/6.6.3 Zwergwacholderheide/Lärchen-Arvenwald (NHV)

- 9.2 Bauten

- 9.3.3 Naturstrasse/Weg

- Schutz CH (NHV Anhang 1)

- teilweise Schutz CH (NHV Anhang 1)

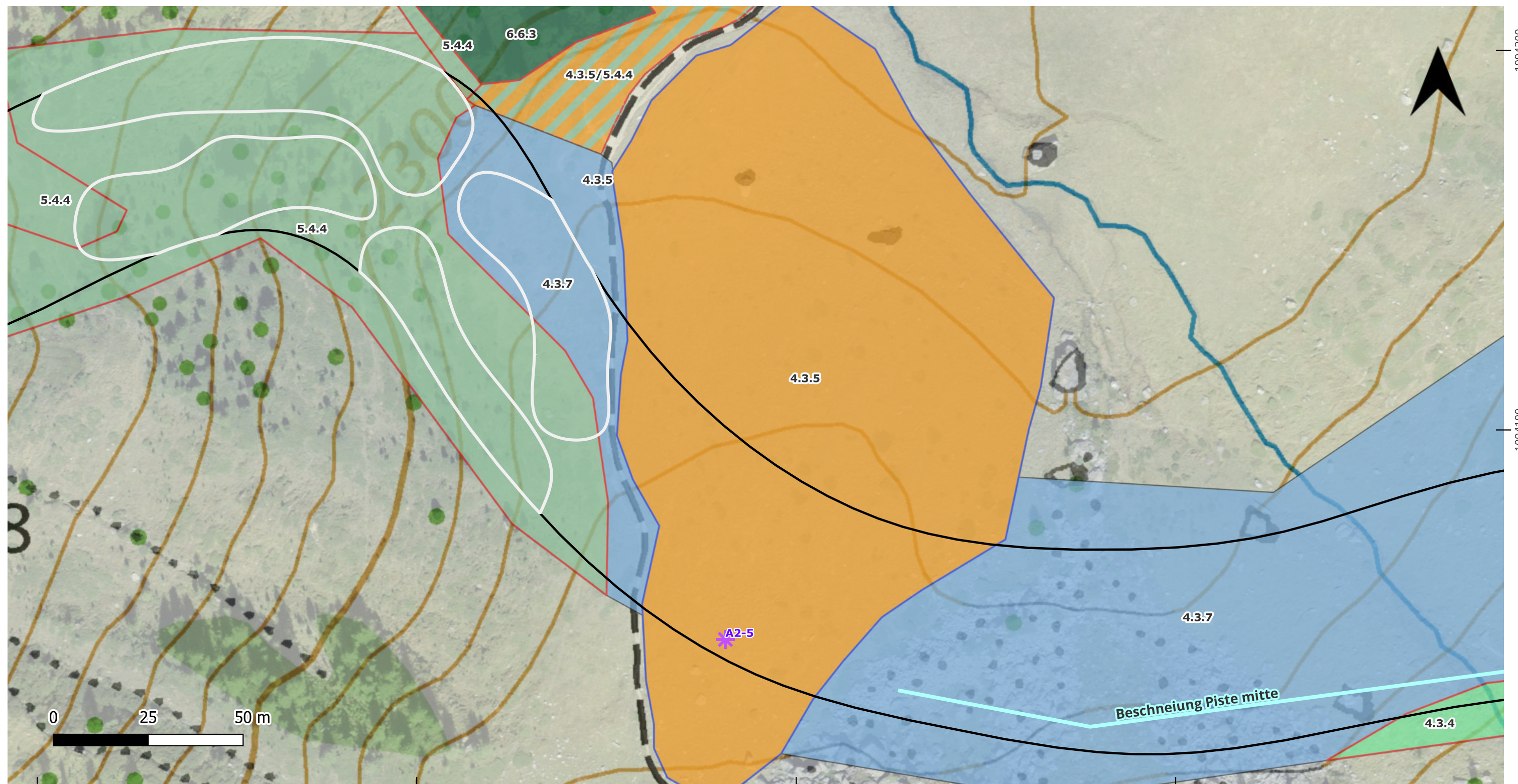
- Schutz CH (NHV Anhang 2)

Massstab 1:1'500
 Geodaten swisstopo
 Gemeinde Zermatt VS
 Datum 10.03.2026 sp






1094000

Lebensraumkarte Teil Riffelboden



2624300 2624400 2624500 2624600 1094100 1094200






Projekt





-  Beschneigungsanlage
-  Eingriffsflächen
-  Eingriffsperimeter

Vegetationskartierung

-  Standorte Vegetationsaufnahmen

Lebensräume

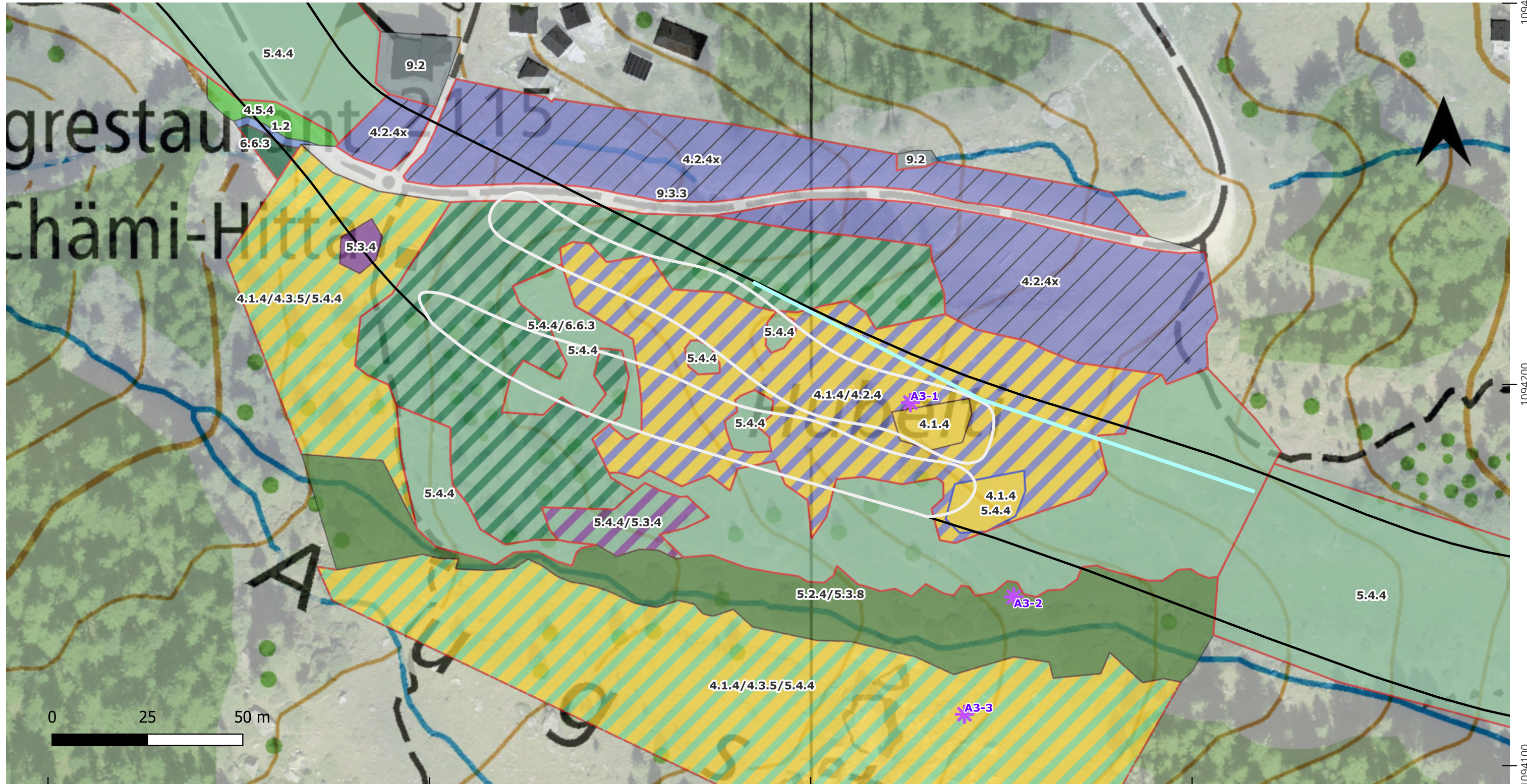
-  4.3.4 Windkantenrasen (NHV)
-  4.3.5 Borstgrasrasen
-  4.3.5/5.4.4 Borstgrasrasen/
Zwergwacholderheide (tw. NHV)
-  4.3.7 Krummseggenrasen
-  5.4.4 Zwergwacholderheide (NHV)

-  6.6.3 Lärchen-Arvenwald (NHV)
-  Schutz CH (NHV Anhang 1)
-  teilweise Schutz CH (NHV Anhang 1)
-  Schutz CH (NHV Anhang 2)

Masstab 1:1'000
 Geodaten swisstopo
 Gemeinde Zermatt VS
 Datum 10.03.2026 sp



Lebensraumkarte Teil 3 Hubelti - Chämihitta



2623800 2623900 2624000 2624100

Projekt

- Beschneigungsanlage
- Eingriffsflächen
- Eingriffssperimeter

Vegetationskartierung

- Standorte Vegetationsaufnahmen

Lebensräume

- 1.2 Fliessgewässer

- 4.1.4 Silikatfels-Pionierflur
- 4.1.4/4.2.4 Silikatfels-Pionierflur/
Halbtrockenrasen (tw. NHV)
- 4.1.4/4.3.5/5.4.4 Silikatfels-Pionierflur/
Borstgrasrasen/Zwergwacholderheide (tw. NHV)
- 4.2.4x Halbtrockenrasen gestört (NHV)
- 4.5.4 Bergfettweide
- 5.2.4/5.3.8 Hochstaudenflur/
Gebirgs-Weidengebüsch

- 5.3.4 Brombeergestrüpp
- 5.4.4 Zwergwacholderheide (NHV)
- 5.4.4/5.3.4 Zwergwacholderheide/
Brombeergestrüpp (tw. NHV)
- 5.4.4/6.6.3 Zwergwacholderheide/
Lärchen-Arvenwald (NHV)
- 6.6.3 Lärchen-Arvenwald (NHV)
- 9.2 Bauten
- 9.3.3 Naturstrasse/Weg

- Schutz CH (NHV Anhang 1)
- teilweise Schutz CH (NHV Anhang 1)
- Schutz CH (NHV Anhang 2)

Massstab 1:1'000
 Geodaten swisstopo
 Gemeinde Zermatt VS
 Datum 10.03.2026 sp



1094300
1094200
1094100

FIS-Piste Zermatt

Übersicht Bilanzierung Eingriffe (NHV-geschützte Lebensräume Anhang 1 und Anhang 2), Grobbilanz

Teilobjekt	Nr.	Gesellschaft Lat.	FF	Schützenswerter Lebensraum gem. Anhang 1 NHV	Bemerkung	KF RL-Arten (2)					KF Artenspektrum (3)			KF Naturschutzgebiet (4)				Gesamtfaktor (1 x 2 x 3 x 4)	Eingriffsfläche (EF)		Zu ersetzende Fläche (Gesamtfaktor x Eingriffsfläche)
						gemäss Schema					nur triviale Arten / artenarm	lebensraumtypische Artenvielfalt	überdurchschnittliche Artenvielfalt	kein Schutzgebiet	kommunales Schutzgebiet / geschützte Landschaftszone	kantonales Schutzgebiet	nationales Schutzgebiet		Nr.	m ²	
						1.0	1.1	1.2	1.3	1.4											
Galerie Riffelbord	4.3.4	<i>Elynyon</i>	1.3	JA	Mosaik mit 4.3.7	1						1	1					1.300	241 + 23 F	682	885
	4.3.7	<i>Caricion curvulae</i>	1.4	Nein	Mosaik mit 4.3.4 / <i>A. obtusifolia</i> , <i>A. puberula</i>	1						1	1					1.400		682	954
	3.3.1.3/4.4.1	<i>Drabion hoppeanae/Arabidion caeruleae</i>	1.2	JA		1						1	1					1.200		513	615
	4.3.4	<i>Elynyon</i>	1.3	JA	Eingriff definitiv / Mosaik mit 4.3.7	1						1	1					1.300	22E	212	275
	4.3.7	<i>Caricion curvulae</i>	1.4	Nein	Eingriff definitiv / Mosaik mit 4.3.4 / <i>A. obtusifolia</i> , <i>A. puberula</i>	1						1	1					1.400		212	296
	4.3.4	<i>Elynyon</i>	1.3	JA	Eingriff definitiv	1						1	1					1.300	22F	832	1'081
	4.3.4	<i>Elynyon</i>	1.3	JA		1						1	1					1.300	22B	856	1'112
	5.4.4	<i>Juniperion nanae</i>	1.1	JA		1						1	1					1.100		1'126	1'238
	3.3	Steinschutt- und Geröllflur	1.2	JA		1						1	1					1.200		1'263	1'515
	6.6.3	<i>Larici-Pinetum cembrae</i>	1.4	JA	Mosaik mit 5.4.4	1						1	1					1.400		160	223
	5.4.4	<i>Juniperion nanae</i>	1.1	JA	Mosaik mit 4.3.7	1						1	1					1.100	23E	829	911
	4.3.7	<i>Caricion curvulae</i>	1.4	Nein	Mosaik mit 5.4.4 / <i>A. obtusifolia</i> , <i>C. maritima</i> , <i>Thlaspi sylvium</i>	1						1	1					1.400		829	1'160
	5.4.4	<i>Juniperion nanae</i>	1.1	JA		1						1	1					1.100		1'549	1'703
	5.4.4	<i>Juniperion nanae</i>	1.1	JA	Mosaik mit <i>Poa alpinae</i>	1						1	1					1.100		518	569
	3.3	Steinschutt- und Geröllflur	1.2	JA	mit Pioniervegetation	1						1	1					1.200		323	387
	5.4.4	<i>Juniperion nanae</i>	1.1	JA		1						1	1					1.100	23A	647	711
	5.4.4	<i>Juniperion nanae</i>	1.1	JA	Mosaik mit 4.3.7	1						1	1					1.100		35	37
	4.3.7	<i>Caricion curvulae</i>	1.4	Nein	Mosaik mit 5.4.4 / <i>A. obtusifolia</i> , <i>C. maritima</i> , <i>Thlaspi sylvium</i>	1						1	1					1.400		35	48
	5.4.4	<i>Juniperion nanae</i>	1.1	JA	Mosaik mit 4.5.4	1						1	1					1.100		140	154
	4.3.4	<i>Elynyon</i>	1.3	JA	Beschneigungsanlage / Mosaik mit <i>Caricion curvulae</i> / <i>A. puberula</i> , <i>A. obtusifolia</i> , <i>N. rhellicani</i> , <i>A. umbelliformis</i>	1						1	1					1.300	Beschn. oben	876	1'138
4.3.7	<i>Caricion curvulae</i>	1.4	Nein	Beschneigungsanlage / Mosaik mit <i>Elynyon</i> / <i>A. puberula</i> , <i>A. obtusifolia</i> , <i>N. rhellicani</i> , <i>A. umbelliformis</i>	1						1	1					1.400	876		1'226	
3.3.1.3/4.4.1	<i>Drabion hoppeanae/Arabidion caeruleae</i>	1.2	JA	Beschneigungsanlage / Mosaik	1						1	1				1.200		17		20	
5.4.4	<i>Juniperion nanae</i>	1.1	JA	Beschneigungsanlage	1						1	1					1.100			60	66
4.3.4	<i>Elynyon</i>	1.3	JA	Beschneigungsanlage Mosaik mit 4.3.7	1						1	1					1.300			42	54
4.3.7	<i>Caricion curvulae</i>	1.4	Nein	Beschneigungsanlage / <i>A. obtusifolia</i> , <i>N. rhellicani</i>	1						1	1					1.400			1'254	1'755
4.3.4	<i>Elynyon</i>	1.3	JA	Beschneigungsanlage	1						1	1					1.300	Beschn. mitte	372	483	
TOTAL																	14'937	18'616			
Riffelboden	5.4.4	<i>Juniperion nanae</i>	1.1	JA		1						1	1				1.100	229	2'227	2'449	
	5.4.4	<i>Juniperion nanae</i>	1.1	JA		1						1	1				1.100	236	347	381	
	5.4.4	<i>Juniperion nanae</i>	1.1	JA		1						1	1				1.100	237	1'106	1'216	
	5.4.4	<i>Juniperion nanae</i>	1.1	JA		1						1	1				1.100	22C	1'598	1'757	
TOTAL																	5'278	5'803			
Hubetti-Chämihitta	5.4.4	<i>Juniperion nanae</i>	1.1	JA		1						1	1				1.100	22D	58	63	
	5.4.4	<i>Juniperion nanae</i>	1.1	JA	Mosaik mit 6.6.3	1						1	1				1.100		233	256	
	6.6.3	<i>Larici-Pinetum cembrae</i>	1.4	JA	Mosaik mit 5.4.4	1						1	1				1.400		233	326	
	4.2.4	<i>Mesobromion</i>	1.6	JA	Mosaik mit 4.1.4; <i>P. halleri</i>		1.1					1	1				1.936		730	1'412	
	4.1.4	<i>Sedo-Scleranthion</i>	1.2	NEIN	Mosaik mit 4.2.4; <i>P. halleri</i>		1.1					1	1				1.452	730	1'059		
	4.1.4	<i>Sedo-Scleranthion</i>	1.2	NEIN	<i>B. ranunculoides ssp. caricinum</i>		1.1					1	1				1.452	193	280		
	4.1.4	<i>Sedo-Scleranthion</i>	1.2	NEIN	<i>P. halleri</i>		1.1					1	1				1.452	38	55		
	5.4.4	<i>Juniperion nanae</i>	1.1	JA		1						1	1				1.100	601	661		
	5.4.4	<i>Juniperion nanae</i>	1.1	JA		1						1	1				1.100	263	289		
	6.6.3	<i>Larici-Pinetum cembrae</i>	1.4	JA		1						1	1				1.400	263	368		
	4.2.4	<i>Mesobromion</i>	1.6	JA	Mosaik mit 4.1.4; <i>P. halleri</i>		1.1					1	1				1.936	495	957		
	4.1.4	<i>Sedo-Scleranthion</i>	1.2	NEIN	Mosaik mit 4.3.4; <i>P. halleri</i>		1.1					1	1				1.452	495	718		
	5.4.4	<i>Juniperion nanae</i>	1.1	JA	Beschneigungsanlage	1						1	1				1.100	258	283		
	4.2.4	<i>Mesobromion</i>	1.6	JA	Beschneigungsanlage / Mosaik mit 4.1.4; <i>P. halleri</i>		1.1					1	1				1.936	252	487		
4.1.4	<i>Sedo-Scleranthion</i>	1.2	NEIN	Beschneigungsanlage / Mosaik mit 4.3.4; <i>P. halleri</i>		1.1					1	1				1.452	252	365			
5.4.4	<i>Juniperion nanae</i>	1.1	JA	Beschneigungsanlage / Mosaik mit 6.6.3	1						1	1				1.100	45	49			
6.6.3	<i>Larici-Pinetum cembrae</i>	1.4	JA	Beschneigungsanlage / Mosaik mit 5.4.4	1						1	1				1.400	45	63			
TOTAL																	5'182	11'346			
GESAMTTOTAL																	25'397	35'765			

FIS-Piste Zermatt

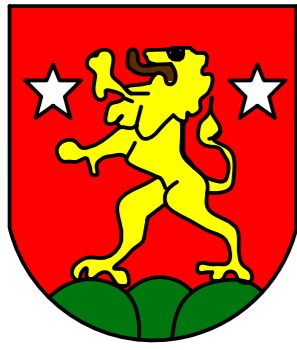
Übersicht Bilanzierung Ersatzleistungen (NHV-geschützte Lebensräume Anhang 1 und Anhang 2) innerhalb Eingriffspereimeter, Grobbilanz

Teilobjekt	Nr.	Gesellschaft Lat.	FF	Schutzwert Lebensraum gem. Anhang 1 NHV	Ersatzmethode			Bemerkung	Aufwertungspotential (2)			Erstellungsaufwand (3)			Faktor = 1 x 2 x 3 und Normierung auf 1	Korrekturfaktor Sicherstellung Unterhalt (5)			Korrekturfaktor Rechtliche Sicherung (6)			Gesamtfaktor (4 x 5 x 6)	Ersatzfläche (EF)		Anfrechenbare Ersatzfläche (Gesamtfaktor x Ersatzfläche)	
					Wiederherstellung	Neuschaffung	Pflegeeingriffe		gross	mittel	gering	gross	mittel	gering		>30 Jahre	bis 20 Jahre	bis 10 Jahre	Grundbucheintrag/ Servitut	Zonen-/ Nutzungs- planung	keine		Nr.	m ²		
																										1.2
Wiederherstellung																										
Galerie Riffelbord																										
	4.3.7	<i>Caricion curvulae</i>	1.3	Nein	x			Wiederherstellung temporär beanspruchte Fläche mittels vor Eingriff abgetragener und zwischengelagerter Soden (bzw. Selbstbegrünung bei <i>Drabion/Arabidion</i>)	1		1.2			0.650		1				1			0.650	241 + 23 F	682	442
	4.3.4	<i>Elynon</i>	1.3	JA	x				1		1.2			0.650		1				1		0.650			682	442
	3.3.1.3/4.4.1	<i>Drabion hoppeanae/Arabidion caeruleae</i>	1.2	JA	x				1		1.2			0.600		1				1		0.600			513	307
	4.3.4	<i>Elynon</i>	1.3	JA				Definitiver Eingriff															22E		0	
	4.3.7	<i>Caricion curvulae</i>	1.4	Nein																					0	
	4.3.4	<i>Elynon</i>	1.3	JA				Definitiver Eingriff															22F		0	
	4.3.4	<i>Elynon</i>	1.3	JA	x				1		1.2			0.650		1				1		0.650	22B	856	556	
	5.4.4	<i>Juniperion nanae</i>	1.1	JA	x			Wiederherstellung temporär beanspruchte Fläche mittels vor Eingriff abgetragener und zwischengelagerter Soden	1		1.2			0.550		1				1		0.550			1'126	619
	3.3	<i>Steinschutt- und Geröllflur</i>	1.2	JA	x				1		1.2			0.600		1				1		0.600			1'263	757
	6.6.3	<i>Larici-Pinetum cembrae</i>	1.4	JA	x				1		1.2			0.700		1				1		0.700		160	112	
	5.4.4	<i>Juniperion nanae</i>	1.1	JA	x				1		1.2			0.550		1				1		0.550	23E	2'896	1'592	
	4.3.7	<i>Caricion curvulae</i>	1.4	Nein	x			Wiederherstellung temporär beanspruchte Fläche mittels vor Eingriff abgetragener und zwischengelagerter Soden	1		1.2			0.700		1				1		0.700			829	580
	3.3	<i>Steinschutt- und Geröllflur</i>	1.2	JA	x				1		1.2			0.600		1				1		0.600			323	193
	5.4.4	<i>Juniperion nanae</i>	1.1	JA	x			Wiederherstellung temporär beanspruchte Fläche mittels vor Eingriff abgetragener und zwischengelagerter Soden	1		1.2			0.550		1				1		0.550	23A	822	451	
	4.3.7	<i>Caricion curvulae</i>	1.3	Nein	x				1		1.2			0.650		1				1		0.650			35	22
	4.3.4	<i>Elynon</i>	1.3	JA	x				1		1.2			0.650		1				1		0.650	Beschn. oben	908	590	
	4.3.7	<i>Caricion curvulae</i>	1.4	Nein	x			Wiederherstellung temporär beanspruchte Fläche mittels vor Eingriff abgetragener und zwischengelagerter Soden (bzw. Selbstbegrünung bei <i>Drabion/Arabidion</i> // 20 m2 definitiver Eingriff Beschneigung	1		1.2			0.700		1				1		0.700			2'120	1'484
	3.3.1.3/4.4.1	<i>Drabion hoppeanae/Arabidion caeruleae</i>	1.2	JA	x				1		1.2			0.600		1				1		0.600			17	10
	5.4.4	<i>Juniperion nanae</i>	1.1	JA	x				1		1.2			0.550		1				1		0.550		60	33	
	4.3.4	<i>Elynon</i>	1.3	JA	x			Wiederherstellung temporär beanspruchte Fläche mittels vor Eingriff abgetragener und zwischengelagerter Soden	1		1.2			0.650		1				1		0.650	Beschn. mitte	372	241	
																						TOTAL		13'662	8'431	
Riffelboden																										
	5.4.4	<i>Juniperion nanae</i>	1.1	JA	x			Wiederherstellung temporär beanspruchte Fläche mittels vor Eingriff abgetragener und zwischengelagerter Soden	1		1.2			0.550		1				1		0.550		5'278	2'902	
																						TOTAL		5'278	2'902	
Hubetti-Chämihitta																										
	5.4.4	<i>Juniperion nanae</i>	1.1	JA	x				1		1.2			0.550		1				1		0.550	22D	291	160	
	6.6.3	<i>Larici-Pinetum cembrae</i>	1.4	JA	x			Wiederherstellung temporär beanspruchte Fläche mittels vor Eingriff abgetragener und zwischengelagerter Soden	1		1.2			0.700		1				1		0.700			233	163
	4.2.4	<i>Mesobromion</i>	1.6	JA	x				1		1.2			0.800		1				1		0.800			730	583
	4.1.4	<i>Sedo-Scleranthion</i>	1.2	NEIN	x				1		1.2			0.600		1				1		0.600		923	553	
	4.1.4	<i>Sedo-Scleranthion</i>	1.2	NEIN	x				1		1.2			0.600		1				1		0.600		533	319	
	5.4.4	<i>Juniperion nanae</i>	1.1	JA	x			Wiederherstellung temporär beanspruchte Fläche mittels vor Eingriff abgetragener und zwischengelagerter Soden	1		1.2			0.550		1				1		0.550	22A	864	475	
	6.6.3	<i>Larici-Pinetum cembrae</i>	1.4	JA	x				1		1.2			0.700		1				1		0.700			263	184
	4.2.4	<i>Mesobromion</i>	1.6	JA	x				1		1.2			0.700		1				1		0.700			495	346
	4.2.4	<i>Mesobromion</i>	1.6	JA	x				1		1.2			0.800		1				1		0.800		252	201	
	4.1.4	<i>Sedo-Scleranthion</i>	1.2	NEIN	x			Wiederherstellung temporär beanspruchte Fläche mittels vor Eingriff abgetragener und zwischengelagerter Soden	1		1.2			0.800		1				1		0.800		252	201	
	5.4.4	<i>Juniperion nanae</i>	1.1	JA	x				1		1.2			0.600		1				1		0.600	Beschn. unten	303	181	
	6.6.3	<i>Larici-Pinetum cembrae</i>	1.4	JA	x				1		1.2			0.550		1				1		0.550			45	24
																						TOTAL		5'183	3'390	
Pflegeeingriffe																										
	5.4.4	<i>Juniperion nanae</i>	1.1	JA		x		Riffelalp: Zurückschneiden Zwergsträucher		1	1.2			0.550		1					0.8	0.352		13'000	4'576	
	4.3.6	<i>Festucion variae</i>	1.4	Nein		x			1.2		1.2			1.008		1					0.8	0.645		18'000	11'610	
	2.2.2	<i>Caricion fuscae</i>	1.2	JA		x		Gant: Zurückschneiden Weidengebüsch	1.2		1.2			0.864			1				0.8	0.442		4'000	1'768	
																						TOTAL		35'000	17'954	
																						GESAMTTOTAL		59'123	32'677	

ZU ERSETZENDE FLÄCHE:	35'765
ERSATZFLÄCHE BIOTOPSCHAFFUNG:	14'723
ERSATZFLÄCHE PFLEGEINGRIFFE:	17'954
BILANZ:	-3'088
MONETÄRER ERSATZ FEHLENDE ERSATZFLÄCHE	
FEHLENDE ERSATZFLÄCHE	-3'088
ERSATZBEITRAG PAUSCHAL PRO M2 (CHF)	10
BETRAG FINANZIELLER ERSATZ	CHF 30'880.00

ANHANG II: PLANUNTERLAGEN PISTE

LABAG Bauingenieure AG





FIS-Piste 2.0

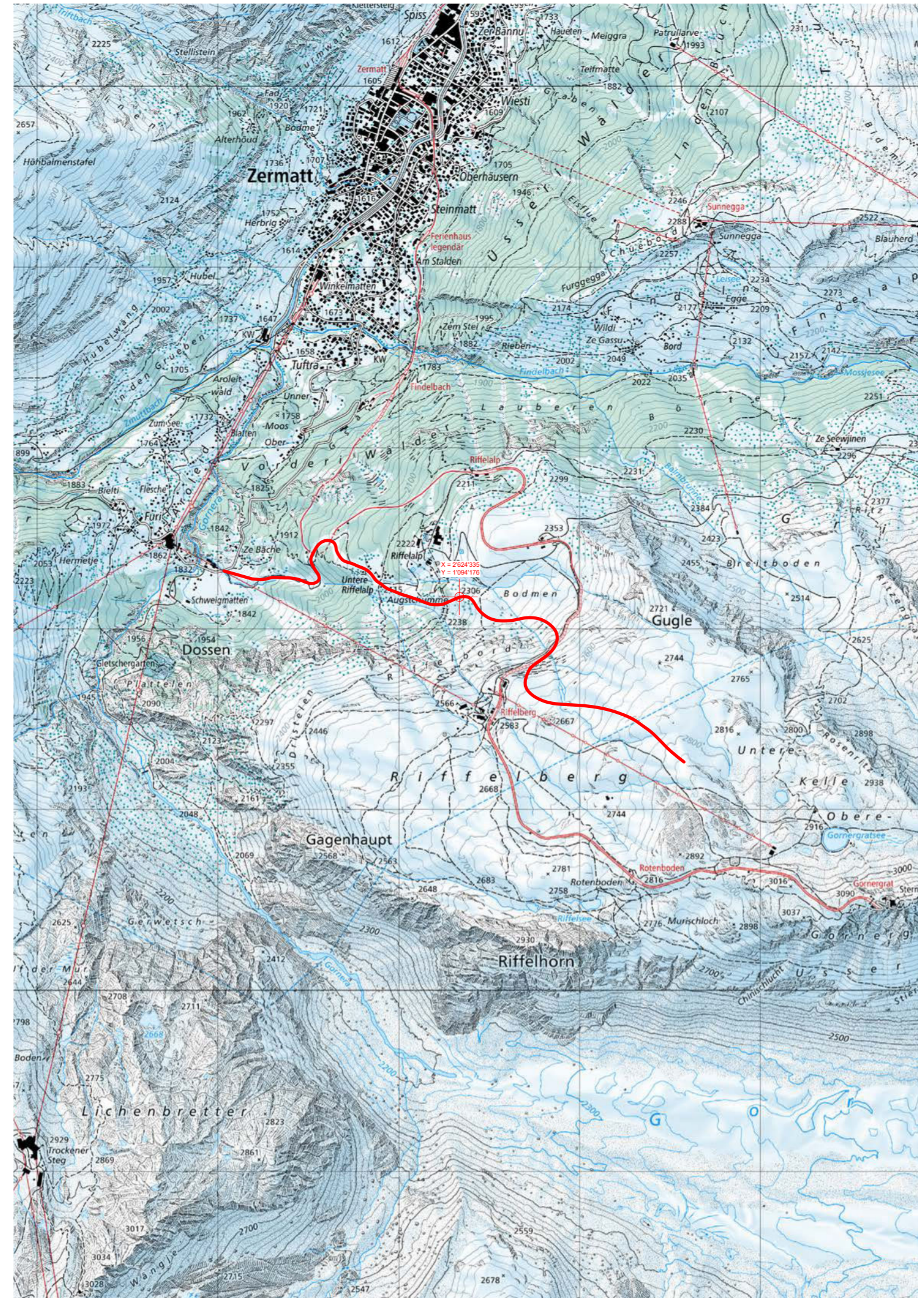
Gifhittli

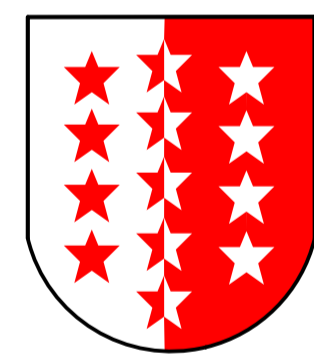
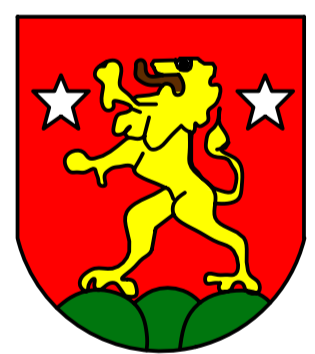
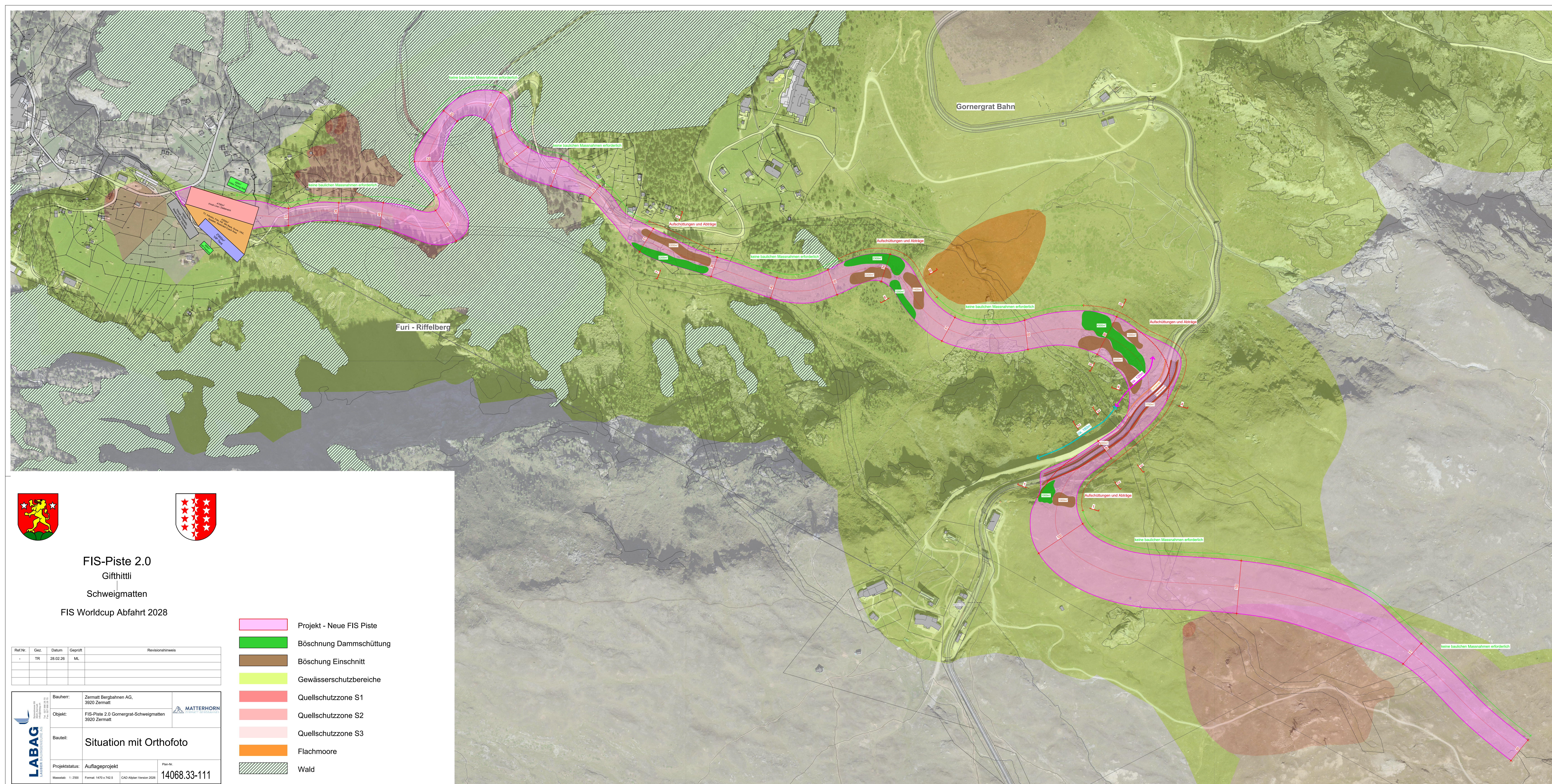
Schweigmatten

FIS Worldcup Abfahrt 2028

Ref.Nr.	Gez.	Datum	Geprüft	Revisionshinweis
-	TR	28.02.26	ML	

 <p>Spissstrasse 99 3920 Zermatt info@labag.ch Tel. 027 966 28 70 Fax. 027 966 28 75</p>	Bauherr:	Zermatt Bergbahnen AG, 3920 Zermatt		
	Objekt:	FIS-Piste 2.0 Gornergrat-Schweigmatten 3920 Zermatt		
	Bauteil:	Kartenausschnitt		
	Projektstatus:	Auflageprojekt	Plan-Nr.	14068.33-110
	Massstab:	1 : 25'000	Format: 420 x 297	





FIS-Piste 2.0
 Gifhittli
 Schweigmatten
 FIS Worldcup Abfahrt 2028

Ref.Nr.	Gez.	Datum	Geprüft	Revisionshinweis
-	TR	28.02.28	ML	

	Bauherr:	Zermatt Bergbahnen AG, 3920 Zermatt		
	Objekt:	FIS-Piste 2.0 Gornergrat-Schweigmatten 3920 Zermatt		
	Baufeld:	Situation mit Orthofoto		
	Projektstatus:	Auflageprojekt	Plan-Nr.	14068.33-111
Masstab:	1:2000	Format:	1470 x 742.5	CAD Alpen Version 2028

- Projekt - Neue FIS Piste
- Böschung Dammschüttung
- Böschung Einschnitt
- Gewässerschutzbereiche
- Quellschutzzone S1
- Quellschutzzone S2
- Quellschutzzone S3
- Flachmoore
- Wald