

Legende

Skisportzonen Anpassungen

- Einzonung
- Rückzonung
- Zonenbereinigung

Überlagernde Nutzungszonen

- Skisportzone S homologiert (gemäss DNP vom 02.09.05)

Orientierend

- Anlagen bestehend
- Anlagen projektiert

Hinweisend

- BLN Gebiet

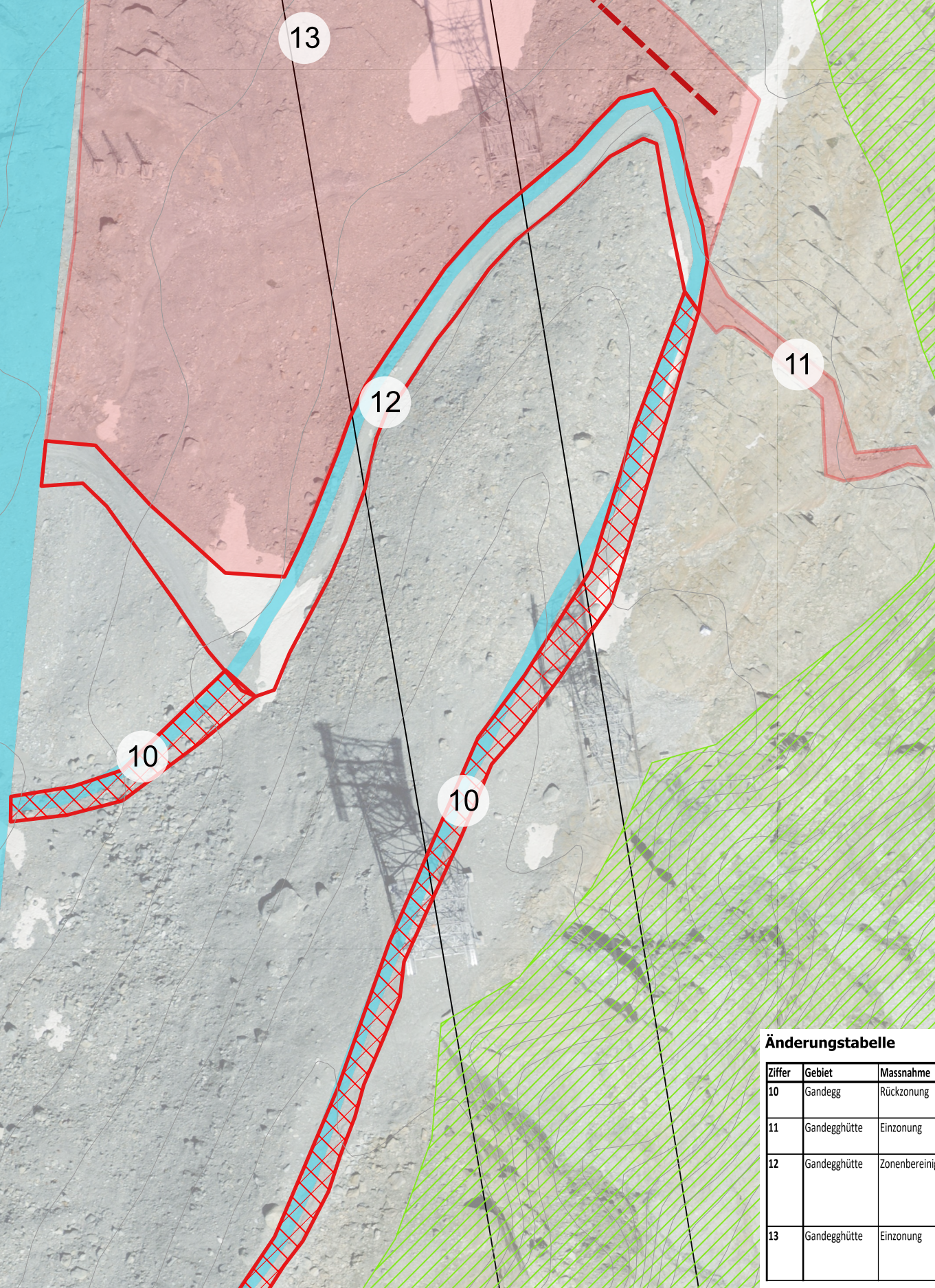
Projekt: **Gesamtrevision Detailnutzungsplan Skisport Gebiet Süd**

Planinhalt: **Zonenänderungsplan - Detail 10,11,12,13**

Massstab: **1:1'500** Bearbeitung: **CIAn, FaIm** Datum: **27.05.2024**

Planungsphase: **Entwurf** Plannr.: **3**

Erstellt durch: Plan A+ AG
 Claudio Andenmatten
 Sebastiansplatz 1 | 3900 - Brig
 Tel.: 027 924 34 76
 info@plan-andenmatten.ch



Änderungstabelle

| Ziffer | Gebiet | Massnahme | Zone ist | Zone soll | Fläche | Begründung |
|--------|---------------|------------------|--|------------------------------------|--------|--|
| 10 | Gandegg | Rückzonung | Skisportzone natürlich beschnitten | übriges Gemeindegebiet | 4'673 | Sicherheitsdefizit, Berücksichtigung BLN |
| 11 | Gandeggghütte | Einzonung | Übriges Gemeindegebiet | Skisportzone natürlich beschnitten | 635 | Raumplanerische Sicherung vorhandene Infrastruktur |
| 12 | Gandeggghütte | Zonenbereinigung | Übriges Gemeindegebiet, Skisportzone natürlich beschnitten S | Skisportzone natürlich beschnitten | 3'862 | Gemäss effektiver Nutzung, Trasseverlauf |
| 13 | Gandeggghütte | Einzonung | Übriges Gemeindegebiet | Skisportzone natürlich beschnitten | 32'517 | Projektspezifische Einzonung Skilift und Piste Erschliessung Gandegg |