



EINWOHNERGEMEINDE ZERMATT



foto: marc kronig

VORANSCHLAG 2010

FINANZPLANUNG 2011 – 2014

EINLADUNG ZUR URVERSAMMLUNG

Die ordentliche Urversammlung der Einwohnergemeinde Zermatt wird einberufen auf

DIENSTAG, 15. DEZEMBER 2009 UM 18.00 UHR IM HOTEL NATIONAL

TAGESORDNUNG

1. Begrüssung und Formelles
2. Protokoll vom 27. Oktober 2009
3. Voranschlag 2010 – Erläuterung und Globalgenehmigung
4. Finanzplanung 2011 – 2014 - Kenntnissgabe
5. ARA – Schlammbehandlungsanlage – Zusatzkredit – Art. 77 GemG
6. ARA – Ausbau Biologie und Nitrifikation – Ausgaben- und Kreditbeschluss
7. Varia

Während der Einberufungsdauer der Urversammlung von mindestens 20 Tagen d.h. vom 25. November 2009 bis 15. Dezember 2009, liegen die Unterlagen zum Voranschlag 2010 und zur Finanzplanung 2011 – 2014 zur Einsichtnahme in der Finanzabteilung der Gemeindeverwaltung auf.

Vorbemerkungen	1
Grundlagen des Voranschlags	1
Ergebnisse im Überblick	2
Laufende Rechnung.....	3
Zusammenfassung nach Funktionen	3
Zusammenfassung nach Arten	4
Investitionsrechnung.....	5
Zusammenfassung nach Funktionen	5
Zusammenfassung nach Arten	5
Bericht zum Voranschlag 2010.....	6
Finanzkennzahlen.....	12
Zahlen zum Voranschlag	13
Laufende Rechnung	13
Investitionsrechnung	43
Finanzplan 2011 - 2014	49
Aufwand.....	50
Ertrag.....	50
Cashflow.....	50
Investitionen	50
Schulden.....	51

VORBEMERKUNGEN

Der Voranschlag 2010 ist durch die Urversammlung am 15. Dezember 2009 zu genehmigen. Die Genehmigung erfolgt global, was heisst, dass die Urversammlung den Voranschlag als Ganzes annimmt (oder ablehnt), nicht aber die Möglichkeit hat, ihn abzuändern. Bei Ablehnung wird der Voranschlag an den Gemeinderat zur erneuten Prüfung zurückgewiesen; eine zweite Urversammlung muss innert 60 Tagen einberufen werden. Bei einer zweiten Ablehnung entscheidet der Staatsrat innert 60 Tagen.

Die Finanzplanung 2011 - 2014 wird der Urversammlung zur Kenntnis gebracht.

GRUNDLAGEN DES VORANSCHLAGS

Steuerkoeffizient	1.1
Steuerindexierung	170 %
Kopfsteuer.....	CHF 24.--
Hundetaxe (Gemeindeanteil)	CHF 120.--
Vergütungszins auf Vorauszahlungen Steuern (vor der Fälligkeit).....	0.5 %
Verzugszins (Steuern und übrige Debitorenforderungen)	4 %
Zinsgutschrift auf Steuerrückerstattungen	4 %
Negativer Ausgleichszins ab allgemeinem Fälligkeitsdatum Steuern.....	4 %
Teuerungsausgleich Personal	0 %
Abschreibungen Mobilien Verwaltungsvermögen	20%
Abschreibungen Immobilien Verwaltungsvermögen	10%
Abschreibungen Beteiligungen Verwaltungsvermögen	10%
Abschreibungen Finanzvermögen (Hochbauten)	2%

ERGEBNISSE IM ÜBERBLICK

Einwohnergemeinde Zermatt	Voranschlag 2010	Voranschlag 2009	Rechnung 2008
Laufende Rechnung			
Aufwand	57'465'600	53'845'000	50'381'443.81
Ertrag	52'958'000	50'568'873	55'465'847.31
Ertragsüberschuss	0	0	5'084'403.50
Aufwandüberschuss	4'507'600	3'276'127	0
Abschreibungen Verwaltungsvermögen	7'321'000	6'988'000	5'879'400.84
Cashflow	2'813'400	3'711'873	10'963'804.34
Investitionsrechnung			
Investitionen	17'278'000	16'004'000	10'110'495.14
Investitionskostenbeiträge	4'144'000	1'035'000	1'904'094.30
Nettoinvestitionen	13'134'000	14'969'000	8'206'400.84
Finanzierung			
Finanzierungsüberschuss	0	0	2'757'403.50
Finanzierungsfehlbetrag	-10'320'600	-11'257'127	0

LAUFENDE RECHNUNG

ZUSAMMENFASSUNG NACH FUNKTIONEN

Laufende Rechnung nach Funktionen	Voranschlag 2010		Voranschlag 2009		Rechnung 2008	
	Aufwand	Ertrag	Aufwand	Ertrag	Aufwand	Ertrag
0 Allgemeine Verwaltung	4'240'000	637'500	4'392'300	537'700	4'256'994.54	649'644.71
1 Öffentliche Sicherheit	3'101'300	1'053'700	3'183'000	1'003'000	2'926'298.14	1'356'197.15
2 Bildung	7'884'000	2'084'500	7'589'100	1'963'800	7'199'756.39	1'815'462.25
3 Kultur und Freizeit	4'265'000	832'400	4'376'200	809'600	4'676'152.75	853'222.36
4 Gesundheit	302'200	0	302'300	0	270'313.75	403'835.00
5 Soziale Wohlfahrt	3'573'100	181'600	2'022'200	335'300	2'337'031.55	1'309'246.10
6 Verkehr	11'494'700	3'475'300	10'623'900	3'058'500	9'454'156.38	3'236'512.66
7 Umwelt u. Raumordnung	12'566'400	8'160'200	11'614'300	8'401'400	10'265'816.42	8'218'250.01
8 Volkswirtschaft	482'000	245'100	504'200	263'200	448'761.75	214'971.65
9 Finanzen und Steuern	9'556'900	36'287'700	9'237'500	34'196'373	8'546'162.14	37'408'505.42
Total	57'465'600	52'958'000	53'845'000	50'568'873	50'381'443.81	55'465'847.31
Aufwandüberschuss		4'507'600		3'276'127		
Ertragsüberschuss					5'084'403.50	

ZUSAMMENFASSUNG NACH ARTEN

Laufende Rechnung nach Arten	Voranschlag 2010		Voranschlag 2009		Rechnung 2008	
	Aufwand	Ertrag	Aufwand	Ertrag	Aufwand	Ertrag
30 Personalaufwand	15'948'900		15'577'800		14'723'858.40	
31 Sachaufwand	13'678'600		13'240'100		12'223'686.16	
32 Passivzinsen	1'019'500		1'211'800		1'234'470.05	
33 Abschreibungen	7'616'000		7'183'000		6'428'987.64	
35 Entschädigungen an Ge- meinwesen	2'824'600		2'530'300		2'542'439.05	
36 Eigene Beiträge	5'057'600		3'378'800		3'736'398.96	
38 Einlagen in Spezialfinanzie- rungen	80'000		20'000		116'990.00	
39 Interne Verrechnungen	11'240'400		10'703'200		9'374'613.55	
40 Steuern		24'304'500		22'430'500		25'807'425.30
41 Regalien und Konzessionen		2'420'000		2'510'000		2'547'204.15
42 Vermögenserträge		1'427'000		1'357'373		2'003'843.19
43 Entgelte		10'480'500		10'698'500		12'845'089.77
44 Ausserordentliche Erträge		0		0		153'850.00
45 Rückerstattungen von Ge- meinwesen		332'000		284'000		300'704.90
46 Beiträge eigene Rechnung		2'753'600		2'585'300		2'433'116.45
49 Interne Verrechnungen		11'240'400		10'703'200		9'374'613.55
Total	57'465'600	52'958'000	53'845'000	50'568'873	50'381'443.81	55'465'847.31
Aufwandüberschuss		4'507'600		3'276'127		
Ertragsüberschuss					5'084'403.50	

INVESTITIONSRECHNUNG

ZUSAMMENFASSUNG NACH FUNKTIONEN

Investitionsrechnung nach Funktionen	Voranschlag 2010		Voranschlag 2009		Rechnung 2008	
	Ausgaben	Einnahmen	Ausgaben	Einnahmen	Ausgaben	Einnahmen
0 Allgemeine Verwaltung	53'000	0	40'000	0	637'663.79	0
1 Öffentliche Sicherheit	384'000	0	350'000	200'000	881'188.24	198'000.00
2 Bildung	277'000	0	215'000	120'000	18'213.45	120'000.00
3 Kultur und Freizeit	0	0	80'000	0	1'015'020.35	67'334.10
6 Verkehr	4'101'000	2'482'000	6'494'000	90'000	2'616'643.29	160'092.70
7 Umwelt und Raumordnung	12'463'000	1'662'000	8'825'000	625'000	4'941'766.02	1'358'667.50
Total	17'278'000	4'144'000	16'004'000	1'035'000	10'110'495.14	1'904'094.30
Ausgabenüberschuss		13'134'000		14'969'000		8'206'400.84

ZUSAMMENFASSUNG NACH ARTEN

Investitionsrechnung nach Arten	Voranschlag 2010		Voranschlag 2009		Rechnung 2008	
	Ausgaben	Einnahmen	Ausgaben	Einnahmen	Ausgaben	Einnahmen
50 Sachgüter	17'278'000		16'004'000		10'110'495.14	
61 Nutzungsabgaben und Vorteilsentgelte		475'000		380'000		741'000.00
63 Fakturierungen an Dritte		200'000		200'000		0
66 Beiträge für eigene Rechnung		3'469'000		455'000		1'163'094.30
Total	17'278'000	4'144'000	16'004'000	1'035'000	10'110'495.14	1'904'094.30
Ausgabenüberschuss		13'134'000		14'969'000		8'206'400.84

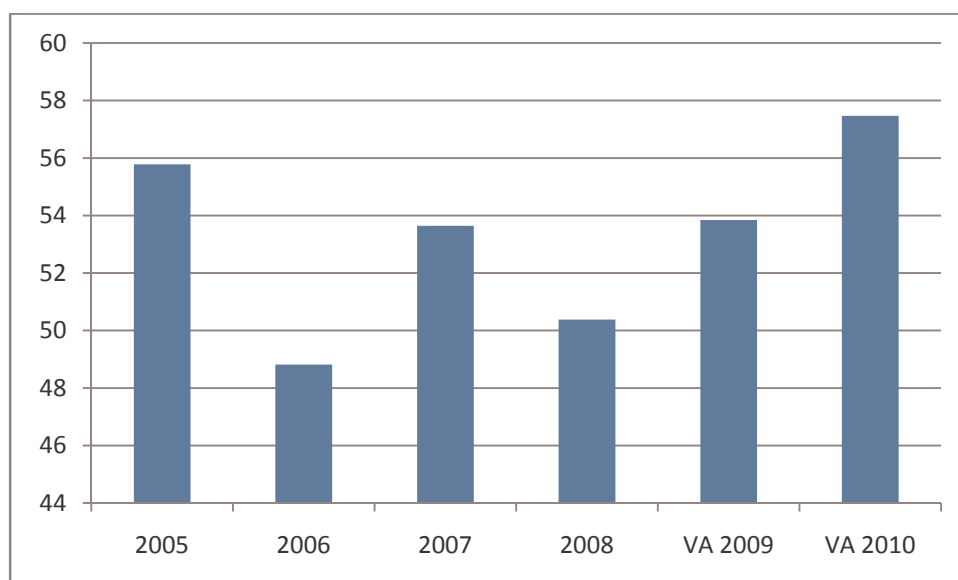
Ergebnis

Bei einem Gesamtaufwand von CHF 57.47 Mio. und dem Gesamtertrag von CHF 52.96 Mio. resultiert ein Aufwandüberschuss von CHF 4.51 Mio. Der Gesamtaufwand und der Gesamtertrag enthalten CHF 11.24 Mio. an internen Verrechnungen. Gegenüber dem Voranschlag 2009 sieht der Voranschlag 2010 einen um 6.7 % höheren Gesamtaufwand und einen um 4.7 % höheren Gesamtertrag vor.

Laufender Aufwand

Die Hauptaufwandposten bilden die Bereiche Umwelt und Raumordnung mit CHF 12.57 Mio., Verkehr mit CHF 11.49 Mio. sowie Bildung mit CHF 7.88 Mio.. Der Personalaufwand wurde mit CHF 15.95 Mio. budgetiert. Im Vergleich zum Voranschlag 2009 bedeutet dies eine prozentuale Zunahme von 2.4 %. Mit budgetierten CHF 13.68 Mio. liegt der Sachaufwand um CHF 0.44 Mio. oder 3.3 % über dem Voranschlag 2009.

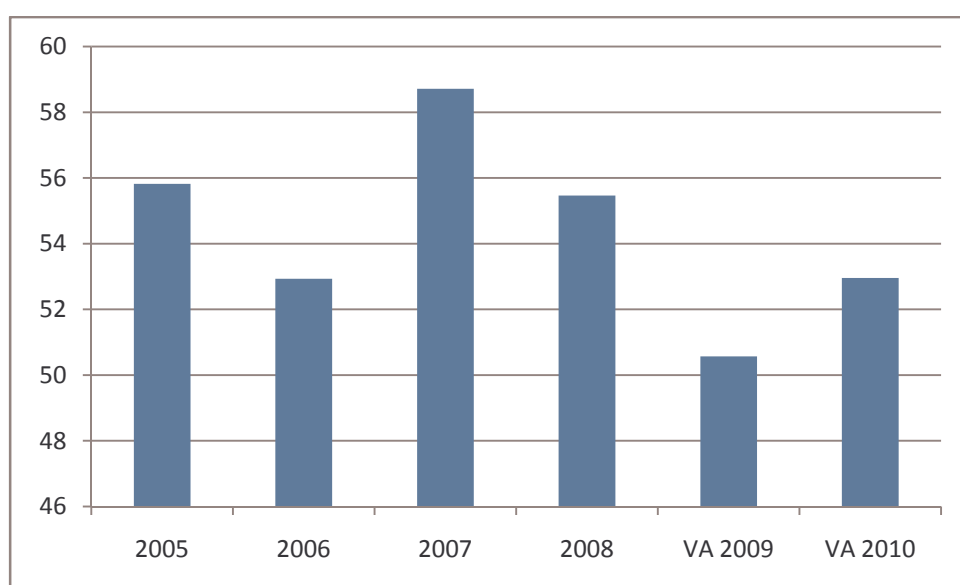
Aufwand in Mio. CHF



Laufender Ertrag

Mit CHF 24.30 Mio. sind die Steuerbezüge die Haupteinnahmequelle der Gemeinderechnung. Dies sind 45.9% des Gesamtertrages. Die budgetierten Steuereinnahmen der natürlichen Personen betragen CHF 19.06 Mio., jene der juristischen Personen CHF 3.87 Mio. An übrigen Steuereinnahmen fließen CHF 1.37 Mio. in die Gemeindekasse. Weitere bedeutende Einnahmeposten sind die Wassergebühren mit CHF 2.23 Mio., die Abwassergebühren mit CHF 2.50 Mio. sowie die Kehrichtgebühren mit CHF 2.17 Mio..

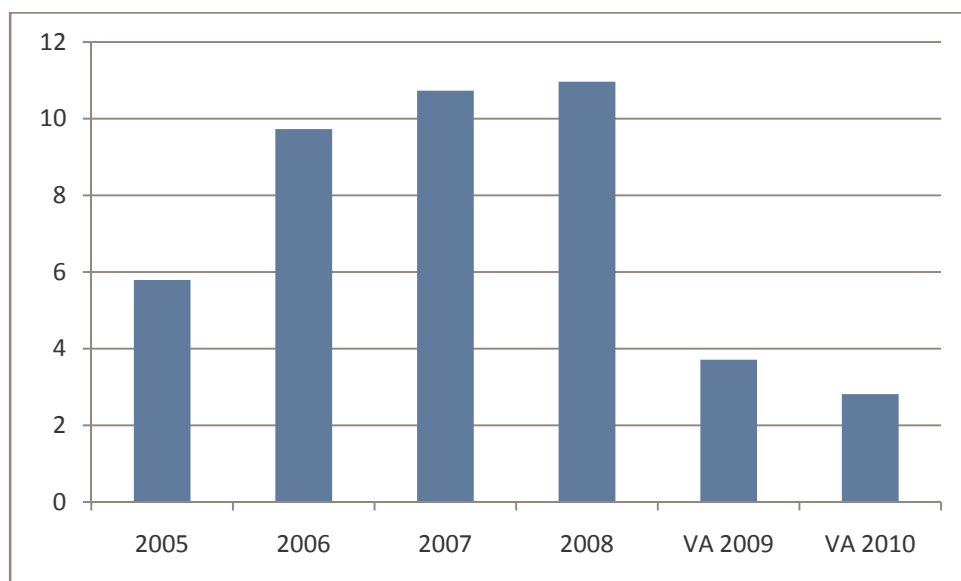
Ertrag in Mio. CHF



Cashflow

Der Cashflow bringt zum Ausdruck, in welcher Höhe eigene Mittel für Investitionen oder einen allfälligen weiteren Schuldenabbau zur Verfügung stehen. Der Voranschlag 2010 rechnet mit einem tiefen Cashflow von CHF 2.81 Mio.. Der Sonderbeitrag der Einwohnergemeinde an die erfolgte Erweiterung des Alters- und Pflegeheims St. Mauritius wird über die laufende Rechnung verbucht. Dieser Betrag von CHF 1.6 Mio. führt für 2010 zu einer erheblichen Schmälerung des Cashflows.

Cashflow in Mio. CHF



Investitionsausgaben

Die betragsmässig grössten Investitionen fallen in den Bereichen Abwasserbeseitigung mit CHF 7.04 Mio., Gemeindestrassennetz mit CHF 3.66 Mio. sowie in der Wasserversorgung mit CHF 2.52 Mio. an. Für die geplante Sanierung der ARA fallen 2010 Kosten von CHF 5.2 Mio. an. Davon CHF 4.2 Mio. für den Ausbau Nitrifikation und CHF 1.0 Mio. für den Umbau der Schlammbehandlung.

Folgende weitere Investitionen sind vorgesehen:

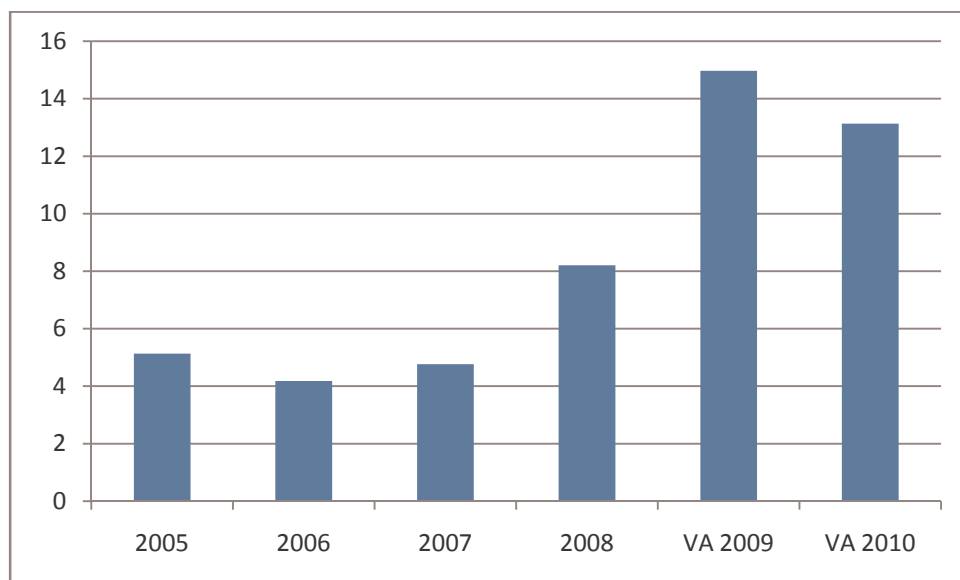
- | | |
|--|---------------|
| ▪ Sanierung Balkongeländer Haus Metro | CHF 53'000 |
| ▪ Grundbuchvermessung LWN Los VIII | CHF 330'000 |
| ▪ Modernisierung Büro Gemeindepolizei | CHF 54'000 |
| ▪ Sanierung Schulhäuser Walka Trakt 1-3 | CHF 272'000 |
| ▪ Schule Projekt Informations- und Kommunikationstechnologie | CHF 5'000 |
| ▪ Beitrag Kantonsstrasse für die Absenkung Lüegelti | CHF 70'000 |
| ▪ Fahrzeuge Werkhof | CHF 276'000 |
| ▪ Werterhaltungsarbeiten Elektrobusse | CHF 100'000 |
| ▪ Kehricht-Containerunterstände | CHF 200'000 |
| ▪ Gewässerverbauungen | CHF 1'295'000 |
| ▪ Lawinerverbauungen | CHF 1'000'000 |
| ▪ Öffentlich Toiletten | CHF 200'000 |
| ▪ Sondernutzungsplan SNP Howete | CHF 205'000 |

Investitionseinnahmen

Die Gemeinde erwartet Investitionsbeiträge von CHF 4.14 Mio.. Diese bestehen aus Kantonsbeiträgen (CHF 1.08 Mio.), Anschlussbeiträgen für Wasser und Abwasser (CHF 0.48 Mio.), Investitionskostenbeiträgen Dritter (CHF 0.20 Mio.) und aus den Mehrwertbeiträgen der Zer Bännustrasse Los 2 (CHF 2.38 Mio.).

Die Nettoinvestitionen werden sich auf CHF 13.13 Mio. belaufen. Im Vergleich zu den Vorjahren sind dies hohe geplante Investitionsausgaben. In den vergangenen fünf Jahren haben die jährlichen Nettoinvestitionen zwischen CHF 4.18 Mio. (2006) und CHF 8.21 Mio. (2008) betragen.

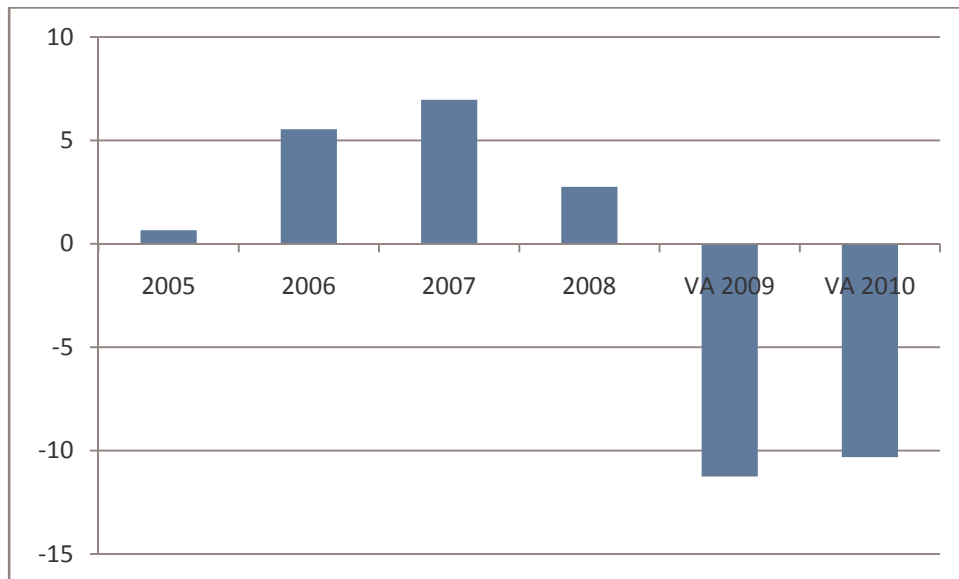
Nettoinvestitionen in Mio. CHF



Finanzierung

Mit dem veranschlagten Cashflow von CHF 2.81 Mio. können die geplanten Nettoinvestitionen von CHF 13.13 Mio. nur zu einem kleinen Teil aus selbst erarbeiteten Mitteln des Jahres 2010 finanziert werden.

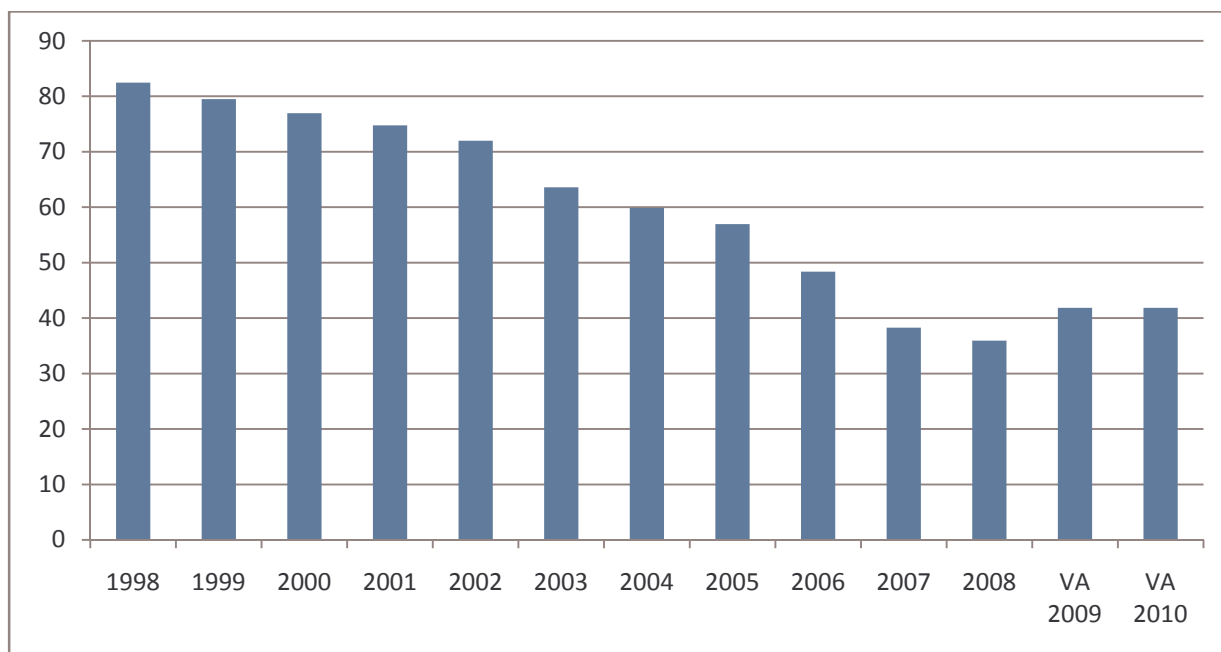
Finanzierungsüberschuss/-fehlbetrag in Mio. CHF



Schulden

Der Voranschlag sieht vor, dass die mittel- und langfristigen Schulden per 31.12.2010 CHF 41.85 Mio. betragen.

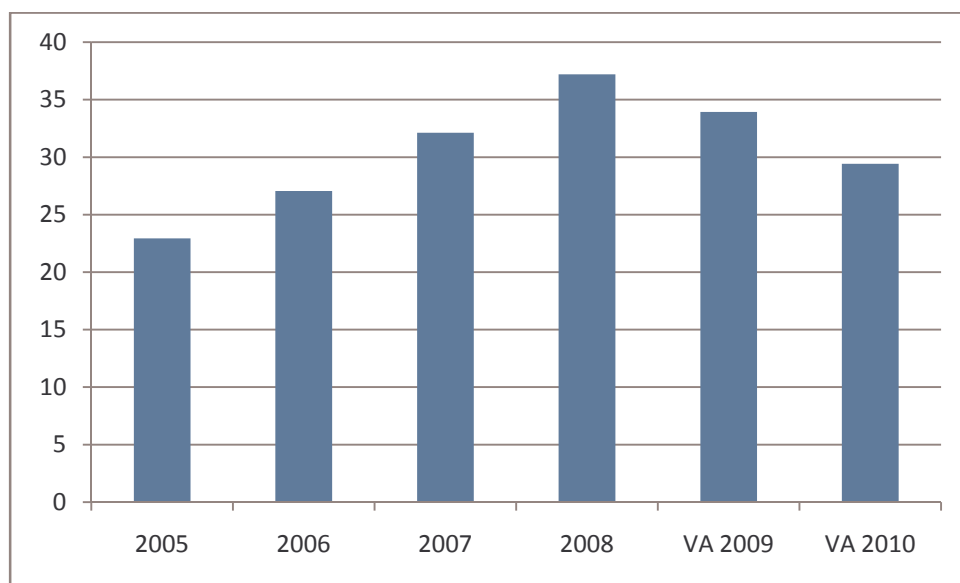
Mittel- und langfristige Schulden in Mio. CHF



Eigenkapital

Aufgrund der Erwartungen des Jahresabschlusses 2009 und des Voranschlags 2010 wird das Eigenkapital per 31. Dezember 2010 rund CHF 29.42 Mio. betragen.

Eigenkapital in Mio. CHF



FINANZKENNZAHLEN

Bezeichnung	RG 2007	RG 2008	VA 2009	VA 2010	Richtwerte
Selbstfinanzierungsgrad (Selbstfinanzierung in % der Nettoinvestitionen)	225.1 %	133.6 %	24.8 %	67.9 %	80 - 100%
Selbstfinanzierungskapazität (Selbstfinanzierung in % des Finanzertrages)	22.3 %	23.8 %	6.1 %	4.4 %	15 – 20 %
Ordentlicher Abschreibungssatz (Abschreibungen in % des abzuschreibenden Verwaltungsvermögens)	10.6 %	11.3 %	10.6 %	11.9 %	> 10 %
Gesamter Abschreibungssatz (Abschreibungen + Saldo der Lfd. Rechnung in % des abzuschreibenden Verwaltungsvermögens)	21.8 %	21.1 %	14.0 %	4.9 %	> 10 %
Zinsbelastungsanteil (Nettozinsen in % des Finanzertrages)	1.0 %	4.2 %	0.0 %	3.9 %	1 - 3 %
Kapitaldienstanteil (Kapitaldienst in % des Finanzertrages)	11.4 %	15.2 %	11.3 %	15.3 %	3 - 10 %

Die im Vergleich zu den Vorjahren überdurchschnittlich hohen Nettoinvestitionen führen dazu, dass der Selbstfinanzierungsgrad nur 67.9 % beträgt.

ZAHLEN ZUM VORANSCHLAG

LAUFENDE RECHNUNG

Laufende Rechnung nach Funktionen		Voranschlag 2010		Voranschlag 2009		Rechnung 2008	
		Aufwand	Ertrag	Aufwand	Ertrag	Aufwand	Ertrag
0	ALLGEMEINE VERWALTUNG	4'240'000	637'500	4'392'300	537'700	4'256'994.54	649'644.71
01	LEGISLATIVE UND EXEKUTIVE	421'600	4'000	431'500	2'000	400'067.59	5'382.30
011	LEGISLATIVE	43'500	0	45'200	0	38'574.29	0.00
011.300.01	Abstimmungen & Wahlen	5'000		8'500		5'429.20	
011.310.01	Stimm- und Wahlmaterial, Publikationen	2'000		3'000		972.75	
011.311.01	Anschaffung Maschinen und Mobiliar	0		0		2'264.10	
011.317.01	Spesenentschädigungen, Verpfl. Wahlbüro	500		700		1'524.15	
011.318.01	Porti	8'000		10'000		7'020.19	
011.318.02	Urversammlungen	10'000		10'000		3'367.40	
011.318.03	Honorare Rechnungsprüfung	13'000		13'000		13'000.00	
011.319.01	Übriger Sachaufwand	0		0		996.50	
011.390.01	Verrechneter Personalaufwand	5'000		0		4'000.00	
012	EXEKUTIVE	378'100	4'000	386'300	2'000	361'493.30	5'382.30
012.300.01	Besoldungen, Sitzungsgelder Gemeinderat und Kommissionen	237'900		266'500		268'226.00	
012.303.01	Sozialversicherungsbeiträge	21'900		24'600		24'259.00	
012.304.01	Personalvorsorgebeiträge	8'500		9'100		8'887.00	
012.305.01	Unfall- und Krankenversicherungsbeiträge	1'400		1'500		1'544.00	
012.309.01	Übriger Personalaufwand	2'000		2'000		2'280.75	
012.310.01	Büromaterial, Drucksachen	2'000		1'500		1'225.50	
012.315.02	Unterhalt EDV	800		800		0.00	
012.317.01	Spesenentschädigungen	36'800		4'000		1'022.10	
012.317.02	Repräsentationen, Empfänge	38'000		40'000		47'632.55	
012.318.02	Beschwerdeverfahren	10'000		20'000		2'820.75	
012.318.03	Porti, Telefon	2'500		3'000		2'045.40	
012.319.01	Übriger Sachaufwand	3'000		10'000		160.15	
012.362.01	Beitrag Talrat - Mattertal	0		1'000		0.00	
012.362.02	Beitrag Zendenrat	0		1'000		0.00	
012.362.03	Beitrag Region Oberwallis	12'000		0		0.00	
012.390.01	Verrechneter Sachaufwand	1'300		1'300		1'390.10	
012.436.01	Rückerstattungen		4'000		2'000		5'382.30

Laufende Rechnung nach Funktionen		Voranschlag 2010		Voranschlag 2009		Rechnung 2008	
		Aufwand	Ertrag	Aufwand	Ertrag	Aufwand	Ertrag
20	VERWALTUNG	3'024'300	510'000	3'031'000	414'900	3'017'649.41	520'840.71
020	GEMEINDEVERWALTUNG	2'041'700	238'900	2'113'000	256'500	2'095'819.49	236'635.21
020.301.01	Besoldungen	1'332'700		1'347'300		1'377'699.15	
020.303.01	Sozialversicherungsbeiträge	120'300		123'400		124'300.00	
020.304.01	Personalvorsorgebeiträge	92'500		100'700		95'854.00	
020.305.01	Unfall- und Krankenversicherungsbeiträge	14'900		15'000		14'677.00	
020.309.01	Übriger Personalaufwand	25'500		26'000		24'817.15	
020.310.01	Büromaterial, Drucksachen	34'000		34'000		25'102.81	
020.310.02	Amtliche Publikationen	4'500		4'500		3'895.00	
020.310.03	Fachliteratur, Zeitschriften	6'000		5'800		5'619.95	
020.311.01	Anschaffung Mobiliar und Maschinen	64'600		42'900		42'691.93	
020.313.01	Verbrauchsmaterial	10'000		9'000		9'049.10	
020.315.01	Unterhalt Mobiliar und Maschinen	1'500		1'500		424.85	
020.315.02	Unterhalt EDV-Anlage	72'000		106'000		69'935.40	
020.316.01	Mieten von Geräten	8'000		7'000		9'529.65	
020.317.01	Spesenentschädigungen	5'000		5'000		4'807.30	
020.318.01	Porti, Telefon	65'000		65'000		61'957.89	
020.318.02	PC- und Bankspesen	24'000		24'500		22'670.11	
020.318.03	Beratungshonorare	65'000		65'000		87'746.50	
020.318.04	Betriebs- und Inkassospesen	27'000		27'000		27'153.00	
020.318.05	Honorare für Dienstleistungen Dritter	0		16'600		0.00	
020.319.01	Übriger Sachaufwand	2'000		2'000		1'487.80	
020.351.01	Staat Anteil Gebühren	25'000		50'000		32'469.40	
020.365.01	Jahresbeiträge	8'000		7'800		8'109.00	
020.390.01	Verrechneter Personalaufwand	12'900		0		0.00	
020.391.01	Verrechnete Passivzinsen	1'300		2'000		3'900.00	
020.392.01	Verrechnete Abschreibungen	20'000		25'000		41'922.50	
020.434.01	Verwaltungsgebühren		60'000		80'000		76'136.00
020.436.01	Rückerstattungen		37'000		35'000		36'425.53
020.436.02	Übrige Einnahmen		4'000		4'000		4'458.52
020.490.01	Verrechneter Sachaufwand		47'300		47'300		40'948.16
020.490.02	Verrechneter Personalaufwand		90'600		90'200		78'667.00
029	BAUVERWALTUNG	982'600	271'100	918'000	158'400	921'829.92	284'205.50
029.300.01	Besoldungen	615'400		600'100		571'917.35	
029.303.01	Sozialversicherungsbeiträge	56'400		54'800		51'758.00	
029.304.01	Personalvorsorgebeiträge	44'700		44'500		38'841.00	
029.305.01	Unfall- und Krankenversicherungsbeiträge	6'600		6'500		5'767.30	
029.309.01	Übriger Personalaufwand	4'500		500		30'320.50	
029.310.01	Büromaterial, Drucksachen	3'500		0		1'267.65	
029.310.02	Fachliteratur und Zeitschriften	2'000		3'500		1'954.75	
029.311.01	Anschaffung Mobiliar und Maschinen	15'000		31'000		19'763.50	
029.313.01	Verbrauchsmaterial	6'000		3'300		3'307.30	
029.315.01	Unterhalt Mobiliar und Maschinen	1'000		500		0.00	
029.315.02	Unterhalt EDV	33'700		20'000		23'595.92	
029.316.01	Mieten von Geräten	14'000		14'000		14'130.75	

Laufende Rechnung nach Funktionen		Voranschlag 2010		Voranschlag 2009		Rechnung 2008	
		Aufwand	Ertrag	Aufwand	Ertrag	Aufwand	Ertrag
029.317.01	Spesenentschädigungen	2'500		2'500		2'037.20	
029.318.01	Publikationen	22'000		17'500		20'835.80	
029.318.02	Porti, Telefon	2'500		2'000		1'475.35	
029.318.03	Honorare für Dienstleistungen Dritter	21'000		15'000		7'652.90	
029.318.04	Anmerkungsgebühren Erstwohnungs- anteil	4'000		4'000		2'653.00	
029.319.01	Übriger Sachaufwand	900		300		1'000.00	
029.351.01	Baugesuchsgebühren, Anteil Staat	110'000		80'000		103'930.75	
029.390.01	Verrechneter Sachaufwand	6'800		6'800		7'320.90	
029.390.02	Verrechneter Personalaufwand	8'000		8'000		8'000.00	
029.391.01	Verrechnete Passivzinsen	100		200		300.00	
029.392.01	Verrechnete Abschreibungen	2'000		3'000		4'000.00	
029.431.01	Baubewilligungsgebühren		200'000		100'000		191'432.60
029.436.01	Rückerstattungen		12'000		10'000		13'025.90
029.437.01	Baubussen		20'000		20'000		52'269.00
029.490.01	Verrechneter Personalaufwand		39'100		28'400		27'478.00
03	LEISTUNGEN FÜR PENSIONIERTE	136'100	0	126'100	0	121'271.85	0.00
030	LEISTUNGEN FÜR PENSIONIERTE	136'100	0	126'100	0	121'271.85	0.00
030.307.01	Rentenleistungen	1'100		1'100		1'042.55	
030.307.02	Vorzeitige Pensionierung	135'000		125'000		120'229.30	
09	NICHT AUFTEILBARE AUFGABEN	658'000	123'500	803'700	120'800	718'005.69	123'421.70
090	GEMEINDEHAUS	549'900	8'200	710'100	5'600	631'208.89	5'895.40
090.301.01	Besoldungen	26'400		21'500		20'041.80	
090.303.01	Sozialversicherungsbeiträge	2'400		2'000		1'814.00	
090.304.01	Personalvorsorgebeiträge	2'300		1'900		1'797.00	
090.305.01	Unfall- und Krankenversicherungsbei- träge	600		600		512.00	
090.311.01	Anschaffung Mobiliar und Maschinen	5'000		1'000		543.00	
090.312.01	Strom, Wasser, Heizung	25'000		23'000		35'369.25	
090.313.01	Reinigungs- und Verbrauchsmaterial	8'000		8'000		5'416.05	
090.314.01	Unterhalt Liegenschaften	93'200		150'900		77'126.05	
090.314.02	Unterhalt Archiv	1'500		1'500		1'021.70	
090.314.03	Objektschutzmassnahmen Gemeinde- haus	0		30'000		0.00	
090.315.01	Unterhalt Mobiliar und Maschinen	0		0		1'450.45	
090.316.02	Mieten von Geräten	15'000		16'000		16'269.25	
090.318.01	Haftpflicht- und Sachversicherungen	10'200		10'000		7'507.05	
090.390.01	Verrechneter Personalaufwand	0		18'000		8'000.00	
090.390.02	Verrechneter Sachaufwand	0		2'000		0.00	
090.391.01	Verrechnete Passivzinsen	41'300		58'700		72'600.00	
090.392.01	Verrechnete Abschreibungen	319'000		365'000		381'741.29	
090.427.01	Mieteinnahmen		3'000		4'200		3'970.00
090.436.01	Rückerstattungen		0		0		546.40
090.490.02	Verrechneter Personalaufwand		5'200		1'400		1'379.00

Laufende Rechnung nach Funktionen		Voranschlag 2010		Voranschlag 2009		Rechnung 2008	
		Aufwand	Ertrag	Aufwand	Ertrag	Aufwand	Ertrag
092	HAUS METRO	101'100	68'100	86'600	68'200	69'455.60	67'680.30
092.301.01	Besoldungen	5'700		5'700		5'687.50	
092.303.01	Sozialversicherungsbeiträge	500		500		514.00	
092.304.01	Personalfürsorgebeiträge	500		600		599.00	
092.305.01	Unfall- und Krankenversicherungsbeiträge	200		200		145.00	
092.311.01	Anschaffung Mobiliar und Maschinen	4'000		4'000		199.00	
092.312.01	Strom, Wasser, Heizung	25'000		25'000		25'729.55	
092.313.01	Reinigungs- und Verbrauchsmaterial	300		300		79.50	
092.314.01	Unterhalt Liegenschaften	23'900		18'000		2'755.95	
092.315.01	Unterhalt Mobiliar und Maschinen	1'500		1'500		0.00	
092.318.01	Haftpflicht- und Sachversicherungen	3'000		3'000		2'746.10	
092.390.01	Verrechneter Personalaufwand	6'000		0		0.00	
092.391.01	Verrechnete Passivzinsen	3'500		3'800		5'000.00	
092.392.01	Verrechnete Abschreibungen	27'000		24'000		26'000.00	
092.427.01	Mieteinnahmen		67'900		67'900		67'520.00
092.436.01	Rückerstattungen		200		300		160.30
093	ÜBRIGE LIEGENSCHAFTEN DES VERWALTUNGSVERMÖGENS	7'000	47'200	7'000	47'000	17'341.20	49'846.00
093.318.01	Dienstleistungen und Honorare	7'000		7'000		17'341.20	
093.427.01	Miet- und Baurechtszinse		47'200		47'000		41'636.00
093.427.02	Flächenübertragung Neue Monte Rosa Hütte		0		0		8'210.00
1	ÖFFENTLICHE SICHERHEIT	3'101'300	1'053'700	3'183'000	1'003'000	2'926'298.14	1'356'197.15
10	RECHTSAUFSICHT	824'200	359'300	826'000	380'300	695'194.80	459'255.70
100	GRUNDBUCH, KATASTER, MASS UND GEWICHT	319'200	67'000	339'500	67'000	233'655.85	102'684.00
100.301.01	Besoldungen	98'300		98'200		97'291.00	
100.303.01	Sozialversicherungsbeiträge	8'800		8'900		8'805.00	
100.304.01	Personalfürsorgebeiträge	6'800		6'800		6'590.00	
100.305.01	Unfall- und Krankenversicherungsbeiträge	1'000		1'000		1'048.00	
100.309.01	Übriger Personalaufwand	1'000		1'000		0.00	
100.310.01	Büromaterial, Drucksachen	700		700		23.90	
100.312.01	Strom, Wasser, Heizung	0		0		2'617.45	
100.313.01	Verbrauchsmaterial	1'500		1'500		1'146.75	
100.315.01	Unterhalt Mobiliar und Maschinen	300		300		0.00	
100.315.02	Unterhalt EDV	1'000		3'000		1'000.00	
100.316.01	Mieten	0		0		14'000.00	
100.316.02	Mieten von Geräten	2'500		1'000		2'615.55	
100.317.01	Spesenentschädigungen	2'200		2'200		202.20	
100.318.01	Vermessungen	75'000		75'000		43'456.80	
100.318.02	Porti, Telefon	300		300		126.90	
100.318.03	Grundbucheintrag Strassen	30'000		20'000		2'992.05	
100.318.06	Haftpflicht- und Sachversicherungen	0		0		151.00	

Laufende Rechnung nach Funktionen		Voranschlag 2010		Voranschlag 2009		Rechnung 2008	
		Aufwand	Ertrag	Aufwand	Ertrag	Aufwand	Ertrag
100.319.01	Übriger Sachaufwand	800		800		596.20	
100.390.01	Verrechneter Sachaufwand	2'200		2'200		2'500.00	
100.390.02	Verrechneter Personalaufwand	5'500		5'500		5'500.00	
100.391.01	Verrechnete Passivzinsen	9'300		15'100		6'200.00	
100.392.01	Verrechnete Abschreibungen	72'000		96'000		36'793.05	
100.431.01	Registerhaltergebühren		35'000		35'000		57'063.00
100.436.01	Rückerstattungen		30'000		30'000		43'111.50
100.461.01	Kantonsbeiträge		2'000		2'000		2'509.50
102	FREMDENKONTROLLE	472'600	275'200	456'700	296'200	432'493.40	342'865.70
102.301.01	Besoldungen	322'400		312'200		315'420.05	
102.303.01	Sozialversicherungsbeiträge	29'700		28'800		28'548.00	
102.304.01	Personalvorsorgebeiträge	22'600		23'000		22'865.00	
102.305.01	Unfall- und Krankenversicherungsbeiträge	3'400		3'300		3'399.00	
102.309.01	Übriger Personalaufwand	800		800		1'086.15	
102.310.01	Büromaterial, Drucksachen	0		0		1'447.90	
102.311.01	Anschaffung Mobiliar und Maschinen	10'900		13'900		2'105.90	
102.312.01	Strom, Wasser, Heizung	6'500		5'000		6'641.45	
102.313.01	Verbrauchsmaterial	4'300		4'300		3'757.90	
102.314.01	Unterhalt Liegenschaften	8'500		1'000		180.25	
102.315.02	Unterhalt EDV	5'500		5'500		1'500.00	
102.316.01	Mieten von Geräten	1'500		1'500		1'073.40	
102.316.02	Mieten	33'600		33'600		33'600.00	
102.317.01	Spesenentschädigungen	800		800		294.10	
102.318.01	Porti, Telefon	500		500		325.00	
102.318.02	Haftpflicht- und Sachversicherungen	200		200		151.00	
102.319.01	Übriger Sachaufwand	600		600		289.00	
102.390.01	Verrechneter Sachaufwand	4'600		4'600		4'191.30	
102.390.02	Verrechneter Personalaufwand	11'600		11'300		918.00	
102.391.01	Verrechnete Passivzinsen	600		800		700.00	
102.392.01	Verrechnete Abschreibungen	4'000		5'000		4'000.00	
102.431.01	Fremdenkontrollgebühren		160'000		170'000		227'744.20
102.431.02	Einbürgerungsgebühren		8'000		10'000		1'400.00
102.436.01	Rückerstattungen		0		0		3'942.50
102.490.01	Verrechneter Personalaufwand		98'800		107'800		101'379.00
102.490.02	Verrechneter Sachaufwand		8'400		8'400		8'400.00
105	ÜBRIGE RECHTSAUFSICHT	32'400	17'100	29'800	17'100	29'045.55	13'706.00
105.310.01	Gesetzessammlungen	500		500		0.00	
105.318.01	Dienstleistungen und Honorare	1'500		1'500		1'310.20	
105.362.01	Beitrag Regionales Vormundschaftsamt	30'400		27'800		27'735.35	
105.431.01	Marktgebühren, Ausverkäufe		1'100		1'100		1'034.00
105.434.01	Plakatwesen		16'000		16'000		12'672.00
11	ÖFFENTLICHE SICHERHEIT	1'243'400	426'500	1'263'200	422'000	1'178'174.01	592'178.25
113	GEMEINDEPOLIZEI	1'103'400	426'500	1'123'200	422'000	1'034'182.91	592'178.25

Laufende Rechnung nach Funktionen		Voranschlag 2010		Voranschlag 2009		Rechnung 2008	
		Aufwand	Ertrag	Aufwand	Ertrag	Aufwand	Ertrag
113.301.01	Besoldungen	796'600		770'600		731'675.30	
113.303.01	Sozialversicherungsbeiträge	72'600		70'100		65'630.00	
113.304.01	Personalvorsorgebeiträge	57'000		49'700		46'730.00	
113.305.01	Unfall- und Krankenversicherungsbeiträge	8'300		7'900		7'814.00	
113.306.01	Berufsbekleidung, Verpflegung	21'500		26'500		19'640.80	
113.309.01	Übriger Personalaufwand	26'000		80'000		31'542.00	
113.310.01	Büromaterial, Drucksachen	2'500		4'000		557.80	
113.311.01	Bewaffnung, Ausrüstung	7'200		20'500		9'187.16	
113.311.02	Anschaffung Mobiliar und Maschinen	1'000		7'000		6'200.60	
113.312.01	Strom, Wasser, Heizung	4'700		4'700		6'061.50	
113.313.01	Verbrauchsmaterial	100		4'600		979.00	
113.315.01	Unterhalt Mobiliar und Maschinen	2'300		17'200		6'319.50	
113.315.02	Unterhalt Fahrzeuge	6'500		10'500		15'829.15	
113.315.03	Unterhalt EDV	0		1'500		1'200.00	
113.316.01	Mieten	24'000		24'000		24'120.00	
113.316.02	Mieten von Geräten	2'000		1'000		2'516.80	
113.317.01	Spesenentschädigungen	3'000		3'000		4'041.20	
113.318.01	Porti, Telefon	2'000		2'000		1'288.90	
113.318.02	Funkstation	3'600		5'600		4'027.10	
113.318.03	Haftpflicht- und Sachversicherungen	3'700		2'700		2'373.10	
113.319.01	Übriger Sachaufwand	42'000		0		41'403.55	
113.390.01	Verrechneter Sachaufwand	10'100		10'100		5'045.45	
113.391.01	Verrechnete Passivzinsen	700		0		0.00	
113.392.01	Verrechnete Abschreibungen	6'000		0		0.00	
113.410.01	Taxikonzessionen		20'000		20'000		50'474.50
113.431.01	Polizeigebühren		5'500		5'500		10'227.75
113.431.02	Polizeistundenverlängerungen		55'000		55'000		56'500.00
113.431.03	Automatengebühren		2'500		2'500		3'690.00
113.431.04	Sonderfahrbewilligungen		150'000		150'000		228'530.00
113.436.01	Rückerstattungen		0		0		31'990.00
113.437.01	Bussen		160'000		160'000		189'766.00
113.490.01	Verrechneter Personalaufwand		33'500		29'000		21'000.00
119	ÜBRIGE POLIZEIAUFGABEN	140'000	0	140'000	0	143'991.10	0.00
119.318.01	Securitas	140'000		140'000		143'991.10	
12	RECHTSPRECHUNG	22'200	200	20'400	500	19'935.15	150.00
120	RICHTERAMT	22'200	200	20'400	500	19'935.15	150.00
120.300.01	Sitzungsgelder Polizeigericht	600		600		450.00	
120.301.01	Besoldungen	13'700		13'000		13'390.00	
120.303.01	Sozialversicherungsbeiträge	1'300		1'500		1'207.00	
120.318.01	Rechtsberatung	2'000		2'000		1'150.00	
120.318.02	Dienstleistungen und Honorare	2'000		2'400		1'633.05	
120.318.03	Porti, Telefon	1'200		0		1'205.10	
120.319.01	Übriger Sachaufwand	1'000		500		600.00	
120.390.01	Verrechneter Sachaufwand	400		400		300.00	

Laufende Rechnung nach Funktionen		Voranschlag 2010		Voranschlag 2009		Rechnung 2008	
		Aufwand	Ertrag	Aufwand	Ertrag	Aufwand	Ertrag
120.436.01	Rückerstattungen		200		500		150.00
14	WEHRDIENSTE	423'400	166'100	488'800	162'500	449'004.09	163'507.25
140	FEUERWEHR	423'400	166'100	488'800	162'500	449'004.09	163'507.25
140.301.01	Besoldungen	55'000		58'000		58'692.80	
140.301.02	Sicherheitsbeauftragter	4'200		4'200		4'166.65	
140.301.03	Sold	90'000		90'000		88'882.15	
140.303.01	Sozialversicherungsbeiträge	500		400		377.00	
140.305.01	Unfall- und Krankenversicherungsbeiträge	2'000		1'600		1'546.00	
140.306.01	Berufsbekleidung	13'400		13'400		10'559.00	
140.309.01	Übriger Personalaufwand	24'400		34'500		22'693.20	
140.310.01	Büromaterial, Drucksachen	2'500		2'500		1'142.45	
140.311.01	Anschaffung von Ausrüstungs- und Korpsmaterial	45'000		45'000		37'137.32	
140.312.01	Strom, Wasser, Heizung	13'000		13'000		15'298.65	
140.313.01	Verbrauchsmaterial	13'500		13'500		2'398.40	
140.314.01	Unterhalt Liegenschaften	5'500		24'000		12'718.80	
140.315.01	Unterhalt Fahrzeuge, Mobiliar und Geräte	37'400		37'400		45'119.13	
140.316.01	Mieten von Geräten	8'000		6'000		5'216.45	
140.318.01	Porti, Telefon	17'500		17'500		14'479.50	
140.318.02	Haftpflicht- und Sachversicherungen	9'000		10'000		10'470.35	
140.318.03	Dienstleistungen Dritter	0		0		821.00	
140.319.01	Übriger Sachaufwand	5'200		7'200		3'946.05	
140.390.01	Verrechneter Personalaufwand	17'100		16'700		16'344.00	
140.390.02	Verrechneter Sachaufwand	1'900		1'900		1'800.00	
140.391.01	Verrechnete Passivzinsen	6'300		12'000		4'800.00	
140.392.01	Verrechnete Abschreibungen	52'000		80'000		90'395.19	
140.430.01	Ersatzabgaben		125'000		120'000		116'395.55
140.436.01	Rückerstattungen		10'000		10'000		24'042.00
140.436.02	Übrige Einnahmen		0		0		1'500.00
140.461.01	Kantonsbeiträge		28'000		28'000		18'184.70
140.490.01	Verrechneter Sachaufwand		3'100		4'500		3'385.00
15	MILITÄRISCHE LANDESVERTEIDIGUNG	12'200	0	7'500	0	18'105.10	0.00
151	MILITÄR	12'200	0	7'500	0	18'105.10	0.00
151.314.01	Unterhalt Schiessanlage "Lügelti"	10'900		6'000		16'833.70	
151.318.01	Haftpflicht- und Sachversicherungen	1'300		1'500		1'271.40	
16	ZIVILE LANDESVERTEIDIGUNG	297'000	90'300	284'600	26'800	302'911.38	130'003.00
160	ZIVILSCHUTZ	242'000	90'300	212'400	26'800	262'061.05	130'003.00
160.301.01	Besoldungen	66'100		65'200		64'025.80	
160.303.01	Sozialversicherungsbeiträge	6'100		6'000		5'795.00	
160.304.01	Personalvorsorgebeiträge	5'500		5'300		5'192.00	

Laufende Rechnung nach Funktionen		Voranschlag 2010		Voranschlag 2009		Rechnung 2008	
		Aufwand	Ertrag	Aufwand	Ertrag	Aufwand	Ertrag
160.305.01	Unfall- und Krankenversicherungsbeiträge	1'600		1'700		1'639.00	
160.309.01	Übriger Personalaufwand	20'000		20'000		17'022.15	
160.310.01	Büromaterial, Drucksachen	1'700		1'700		296.80	
160.312.01	Strom, Wasser, Heizung	7'000		5'700		6'559.80	
160.313.01	Verbrauchsmaterial	300		300		20.75	
160.314.01	Unterhalt Liegenschaften	11'100		27'500		376.60	
160.315.01	Unterhalt Ausrüstung	3'300		6'300		397.10	
160.315.02	Unterhalt Mobiliar	800		2'300		1'597.85	
160.316.01	Mieten	6'000		6'000		6'000.00	
160.317.01	Spesenentschädigungen	1'000		1'000		945.00	
160.318.01	Porti, Telefon	5'700		5'700		5'279.85	
160.318.02	Haftpflicht- und Sachversicherungen	5'400		3'800		3'823.35	
160.318.03	Honorare für Dienstleistungen	600		600		0.00	
160.380.01	Einlage in Spezialfinanzierung	80'000		20'000		116'990.00	
160.390.01	Verrechneter Sachaufwand	4'800		5'300		4'800.00	
160.391.01	Verrechnete Passivzinsen	1'000		12'000		3'300.00	
160.392.01	Verrechnete Abschreibungen	14'000		16'000		18'000.00	
160.427.01	Mieteinnahmen		1'000		1'000		1'100.00
160.430.01	Ersatzabgaben Schutzraumbauten		80'000		20'000		116'990.00
160.436.01	Rückerstattungen		0		0		2'580.00
160.461.01	Kantonsbeiträge		3'500		0		3'500.00
160.490.01	Verrechneter Personalaufwand		5'800		5'800		5'833.00
161	LAWINEN- UND RETTUNGSDIENST	55'000	0	72'200	0	40'850.33	0.00
161.303.01	Sozialversicherungsbeiträge	200		900		194.00	
161.318.01	Entschädigungen Lawinen- und Rettungsdienst	13'300		10'200		2'080.00	
161.318.03	Haftpflicht- und Sachversicherungen	0		2'500		0.00	
161.365.01	Beiträge an Lawinen- und Rettungskurse	25'500		30'000		11'856.33	
161.365.02	Beiträge an Material-, Miet- und Unterhaltskosten	12'300		24'800		26'000.00	
161.365.03	Beiträge an Lawinenhundeführer	3'000		2'800		0.00	
161.390.01	Verrechneter Sachaufwand	700		1'000		720.00	
17	NATUREREIGNISSE	29'000	0	44'300	0	19'883.30	591.95
170	GEMEINDEFÜHRUNGSTAB	29'000	0	44'300	0	19'883.30	591.95
170.301.01	Besoldungen	11'000		6'000		6'000.00	
170.303.01	Sozialversicherungsbeiträge	1'000		1'000		560.00	
170.309.01	Übriger Personalaufwand	200		200		0.00	
170.311.01	Anschaffung Material und Geräte	2'000		16'300		1'714.00	
170.315.01	Unterhalt Mobiliar und technische Geräte	2'000		2'000		625.20	
170.318.01	Entschädigungen Einsätze, Flugkosten	6'000		11'000		3'609.60	
170.318.02	Telefon	1'000		400		227.45	
170.319.01	Übriger Sachaufwand	2'000		2'000		1'142.05	
170.390.01	Verrechneter Sachaufwand	1'700		2'200		1'705.00	

Laufende Rechnung nach Funktionen		Voranschlag 2010		Voranschlag 2009		Rechnung 2008	
		Aufwand	Ertrag	Aufwand	Ertrag	Aufwand	Ertrag
170.391.01	Verrechnete Passivzinsen	100		200		300.00	
170.392.01	Verrechnete Abschreibungen	2'000		3'000		4'000.00	
170.461.01	Kantonsbeiträge		0		0		591.95
18	SICHERHEIT	249'900	11'300	248'200	10'900	243'090.31	10'511.00
180	SICHERHEIT/ INFRASTRUKTUR	249'900	11'300	248'200	10'900	243'090.31	10'511.00
180.301.01	Besoldungen	203'100		200'900		193'910.00	
180.303.01	Sozialversicherungsbeiträge	18'400		18'300		17'550.00	
180.304.01	Personalvorsorgebeiträge	18'000		17'700		16'076.00	
180.305.01	Unfall- und Krankenversicherungsbeiträge	2'100		2'100		2'090.00	
180.310.01	Büromaterial, Drucksachen	2'000		1'000		734.30	
180.311.01	Anschaffungen Mobiliar und Maschinen	2'000		2'900		8'070.01	
180.315.02	Unterhalt EDV	0		1'000		0.00	
180.317.01	Spesenentschädigungen	0		0		561.40	
180.318.01	Porti, Telefon	1'000		1'000		663.40	
180.390.02	Verrechneter Sachaufwand	3'300		3'300		3'435.20	
180.490.01	Verrechneter Personalaufwand		11'300		10'900		10'511.00
2	BILDUNG	7'884'000	2'084'500	7'589'100	1'963'800	7'199'756.39	1'815'462.25
20	KINDERGARTEN	671'100	144'000	625'800	109'200	633'776.45	95'321.15
200	KINDERGARTEN	671'100	144'000	625'800	109'200	633'776.45	95'321.15
200.302.01	Gehälter Kindergarten	483'000		443'600		489'523.30	
200.302.02	Besoldungen	72'500		75'000		42'775.00	
200.303.01	Sozialversicherungsbeiträge Kindergarten	44'600		39'900		45'397.80	
200.303.02	Sozialversicherungsbeiträge	6'700		6'900		3'871.00	
200.304.01	Personalvorsorgebeiträge Kindergarten	44'700		42'000		44'868.45	
200.305.01	Unfall- und Krankenversicherungsbeiträge	800		800		460.00	
200.309.01	Übriger Personalaufwand	2'000		1'500		100.00	
200.310.01	Schulmaterial, Lehrmittel	4'000		4'000		3'022.40	
200.311.01	Anschaffung Mobiliar und Spielzeug	4'500		4'300		976.25	
200.315.01	Unterhalt Mobiliar und Maschinen	1'000		500		68.00	
200.316.01	Mieten von Geräten	3'500		3'500		864.45	
200.317.01	Schulausflug	2'800		2'800		821.00	
200.318.01	Porti, Telefon	1'000		1'000		1'028.80	
200.436.01	Rückerstattungen		700		800		761.70
200.461.01	Kantonsbeiträge		400		400		649.55
200.461.02	Kantonsbeitrag Lehrergehälter		142'900		108'000		93'909.90
21	VOLKSSCHULE	6'476'500	1'827'400	6'351'700	1'756'500	6'163'234.74	1'618'550.60
210	PRIMARSCHULE	2'976'500	723'500	2'740'100	558'100	2'638'928.80	418'410.25
210.302.01	Besoldungen	8'000		11'000		8'718.00	

Laufende Rechnung nach Funktionen		Voranschlag 2010		Voranschlag 2009		Rechnung 2008	
		Aufwand	Ertrag	Aufwand	Ertrag	Aufwand	Ertrag
210.302.02	Gehälter Primarschule	2'409'800		2'216'200		2'129'648.90	
210.303.01	Sozialversicherungsbeiträge	700		1'000		789.00	
210.303.02	Sozialversicherungsbeiträge Primarschule	222'200		201'900		197'501.15	
210.304.01	Personalvorsorgebeiträge Primarschule	222'700		212'400		197'561.35	
210.305.01	Unfall- und Krankenversicherungsbeiträge	100		100		56.00	
210.309.01	Übriger Personalaufwand	7'500		5'700		5'863.65	
210.310.01	Schulmaterial, Lehrmittel	42'000		41'500		39'820.90	
210.311.01	Anschaffung Mobiliar und Maschinen	40'000		27'000		14'962.90	
210.315.01	Unterhalt Mobiliar und Maschinen	4'900		2'700		2'344.85	
210.316.01	Mieten von Geräten	0		0		27'664.50	
210.317.02	Schulausflüge, Schullager	15'000		17'000		10'591.60	
210.318.01	Porti, Telefon	2'000		2'000		2'755.30	
210.318.02	Transportkosten	600		600		306.20	
210.319.01	Übriger Sachaufwand	1'000		1'000		344.50	
210.436.01	Rückerstattungen		10'500		11'400		9'810.50
210.461.01	Kantonsbeiträge		200		200		49.00
210.461.02	Kantonsbeitrag Lehrergehälter		712'800		546'500		408'550.75
212	ORIENTIERUNGSSCHULE	1'648'900	1'038'100	1'726'800	1'126'200	1'711'374.76	1'115'485.25
212.302.01	Besoldungen	8'000		11'000		7'602.00	
212.302.02	Gehälter Orientierungsschule	1'253'600		1'348'800		1'351'579.20	
212.303.01	Sozialversicherungsbeiträge	800		1'000		709.00	
212.303.02	Sozialversicherungsbeiträge Orientierungsschule	116'600		123'600		124'543.00	
212.304.01	Personalvorsorgebeiträge Orientierungsschule	119'800		126'900		120'644.10	
212.309.01	Übriger Personalaufwand	6'500		5'000		5'179.15	
212.310.01	Büromaterial, Drucksachen	1'500		1'500		1'528.10	
212.310.02	Schulmaterial, Lehrmittel	36'000		41'100		39'903.71	
212.311.01	Anschaffung Mobiliar und Maschinen	66'000		26'000		15'663.05	
212.313.01	Verbrauchsmaterial	800		800		461.00	
212.315.01	Unterhalt Mobiliar und Maschinen	3'100		5'900		6'267.30	
212.315.02	Unterhalt EDV	2'000		2'000		3'262.40	
212.316.01	Mieten von Geräten	0		0		12'115.35	
212.317.02	Schulausflüge, Schullager	7'000		8'000		7'325.20	
212.318.01	Porti, Telefon	2'000		2'000		1'840.50	
212.319.01	Übriger Sachaufwand	1'100		1'100		703.70	
212.362.01	Beiträge an Sportschulen	22'000		20'000		8'848.00	
212.391.01	Verrechnete Passivzinsen	100		100		200.00	
212.392.01	Verrechnete Abschreibungen	2'000		2'000		3'000.00	
212.435.01	Rückerstattungen Schulausflüge		200		200		0.00
212.436.01	Rückerstattungen		12'200		12'200		15'787.00
212.452.01	Schulgelder von anderen Gemeinden		105'000		135'000		137'500.00
212.461.01	Kantonsbeiträge		200		200		137.20
212.461.02	Kantonsbeitrag Lehrergehälter		920'500		978'600		962'061.05

Laufende Rechnung nach Funktionen		Voranschlag 2010		Voranschlag 2009		Rechnung 2008	
		Aufwand	Ertrag	Aufwand	Ertrag	Aufwand	Ertrag
214	MUSIKSCHULEN	40'000	0	40'000	0	36'746.50	0.00
214.365.01	Beitrag an Musikschulen	40'000		40'000		36'746.50	
217	SCHULLIEGENSCHAFTEN	1'610'500	65'800	1'657'100	72'200	1'602'393.02	75'287.10
217.301.01	Besoldungen	337'100		326'300		314'590.00	
217.303.01	Sozialversicherungsbeiträge	29'700		29'900		28'472.00	
217.304.01	Personalvorsorgebeiträge	29'700		31'000		28'500.15	
217.305.01	Unfall- und Krankenversicherungsbeiträge	8'200		8'300		7'767.00	
217.306.01	Berufsbekleidung Abwarte	200		200		0.00	
217.309.01	Übriger Personalaufwand	400		400		0.00	
217.311.01	Anschaffung Mobiliar und Maschinen	4'000		12'100		12'547.74	
217.311.03	Anschaffung Sportgeräte und Turnmaterial	4'500		4'500		3'384.00	
217.312.01	Strom, Wasser, Heizung	200'000		200'000		206'931.65	
217.313.01	Verbrauchsmaterialien	18'000		18'000		13'369.63	
217.314.01	Unterhalt Liegenschaften	88'000		129'000		34'871.65	
217.315.01	Unterhalt Mobiliar, Maschinen und Turnmaterial	16'700		25'700		7'025.90	
217.316.01	Miete Schulräume Trift	392'000		375'000		375'000.00	
217.318.01	Haftpflicht- und Sachversicherungen	36'000		40'000		36'791.90	
217.318.02	Porti, Telefon	3'000		3'000		2'536.00	
217.319.01	Übriger Sachaufwand	500		200		5.40	
217.391.01	Verrechnete Passivzinsen	51'500		54'500		93'600.00	
217.392.01	Verrechnete Abschreibungen	391'000		399'000		437'000.00	
217.427.01	Mieteinnahmen		13'000		15'000		13'540.00
217.436.01	Rückerstattungen		200		200		1'879.25
217.461.01	Kantonsbeiträge		31'600		31'600		35'484.00
217.462.01	Betriebsbeiträge Pfarrei		18'000		22'400		21'383.85
217.490.02	Verrechneter Sachaufwand		3'000		3'000		3'000.00
219	NICHT AUFTEILBARES, VOLKSSCHULE	200'600	0	187'700	0	173'791.66	9'368.00
219.301.01	Besoldungen	108'600		106'000		101'922.00	
219.303.01	Sozialversicherungsbeiträge	9'800		9'600		9'225.00	
219.304.01	Personalfürsorgebeiträge	7'500		7'000		6'690.00	
219.305.01	Unfall- und Krankenversicherungsbeiträge	1'100		1'100		1'098.00	
219.309.01	Übriger Personalaufwand	500		500		0.00	
219.311.01	Anschaffungen Mobiliar und Maschinen	29'000		17'000		12'310.55	
219.313.01	Verbrauchsmaterial	9'000		6'500		5'512.30	
219.315.02	Unterhalt EDV ICT	10'000		6'000		11'320.36	
219.390.02	Verrechneter Personalaufwand	8'000		8'000		8'000.00	
219.391.01	Verrechnete Passivzinsen	1'100		2'000		1'500.00	
219.392.01	Verrechnete Abschreibungen	16'000		24'000		16'213.45	
219.436.01	Rückerstattungen		0		0		9'368.00
22	SONDERSCHULEN	60'000	0	60'000	0	23'265.00	0.00

Laufende Rechnung nach Funktionen		Voranschlag 2010		Voranschlag 2009		Rechnung 2008	
		Aufwand	Ertrag	Aufwand	Ertrag	Aufwand	Ertrag
220	SONDERSCHULEN	60'000	0	60'000	0	23'265.00	0.00
220.361.01	Schulungskostenbeiträge	60'000		60'000		23'265.00	
23	BERUFSBILDUNG	60'700	2'100	50'500	1'500	51'815.80	2'100.00
239	BILDUNGSWESEN	60'700	2'100	50'500	1'500	51'815.80	2'100.00
239.303.01	Sozialversicherungsbeiträge	700		500		657.00	
239.361.01	Reiseentschädigungen Lehrlinge	53'000		45'000		44'121.30	
239.361.02	Stützkurse Lehrlinge	7'000		5'000		7'037.50	
239.461.01	Kantonsbeiträge		2'100		1'500		2'100.00
29	ÜBRIGES BILDUNGSWESEN	615'700	111'000	501'100	96'600	327'664.40	99'490.50
290	NICHT AUFTEILBARE KOSTEN SCHULE	615'700	111'000	501'100	96'600	327'664.40	99'490.50
290.301.01	Besoldungen	264'600		161'500		155'076.35	
290.302.01	Ortszulagen Lehrpersonal	56'600		53'200		0.00	
290.303.01	Sozialversicherungsbeiträge	24'000		19'600		14'035.00	
290.304.01	Personalvorsorgebeiträge	24'000		13'500		13'180.00	
290.305.01	Unfall- und Krankenversicherungsbeiträge	3'100		2'000		1'671.00	
290.309.01	Übriger Personalaufwand	26'200		11'000		14'783.00	
290.310.01	Büromaterial, Drucksachen	2'000		2'500		2'106.05	
290.310.02	Schulmaterial, Lehrmittel	15'000		15'000		12'550.95	
290.310.03	Bibliothek	14'000		12'000		8'106.45	
290.311.01	Anschaffung Mobiliar und Maschinen	2'000		8'500		604.15	
290.313.01	Verbrauchsmaterial	2'500		0		0.00	
290.316.01	Mieten von Geräten	55'000		60'000		2'569.20	
290.316.02	Mieten	8'000		8'000		0.00	
290.317.01	Spesenentschädigungen	4'000		3'000		1'344.10	
290.318.01	Porti, Telefon	2'000		1'000		652.25	
290.318.02	Lehrerunfallversicherung	58'500		58'000		57'232.50	
290.318.03	Schülertransporte	17'000		17'000		17'000.00	
290.318.04	Dienstleistungen und Honorare	3'000		25'000		0.00	
290.319.01	Beiträge an sportliche und kulturelle Anlässe	28'000		24'100		23'010.65	
290.319.02	Übriger Sachaufwand	200		200		164.70	
290.319.03	Schuläpfel	3'000		3'000		1'903.05	
290.365.01	Beiträge an Konzerte und Theater	3'000		3'000		1'175.00	
290.390.01	Verrechneter Sachaufwand	0		0		500.00	
290.436.01	Rückerstattungen		55'200		56'600		57'053.20
290.461.01	Kantonsbeiträge		55'800		40'000		42'437.30
3	KULTUR UND FREIZEIT	4'265'000	832'400	4'376'200	809'600	4'676'152.75	853'222.36
30	KULTURFÖRDERUNG	292'400	900	313'300	13'900	475'783.39	22'128.85
300	GEMEINDEBIBLIOTHEK	99'500	500	84'100	600	78'016.85	1'295.00

Laufende Rechnung nach Funktionen		Voranschlag 2010		Voranschlag 2009		Rechnung 2008	
		Aufwand	Ertrag	Aufwand	Ertrag	Aufwand	Ertrag
300.301.01	Besoldungen	43'100		44'500		43'074.20	
300.303.01	Sozialversicherungsbeiträge	3'500		4'100		3'898.00	
300.304.01	Personalvorsorgebeiträge	3'300		3'300		3'095.00	
300.305.01	Unfall- und Krankenversicherungsbeiträge	500		500		463.65	
300.309.01	Übriger Personalaufwand	200		200		300.00	
300.310.01	Büromaterial, Drucksachen	1'500		1'500		1'547.90	
300.310.02	Anschaffung und Mieten von Büchern	4'500		4'500		4'111.60	
300.311.01	Anschaffung Mobilien und Maschinen	1'000		1'000		0.00	
300.312.01	Strom, Wasser, Heizung	6'000		6'000		6'801.40	
300.314.01	Unterhalt Liegenschaft	20'800		1'500		1'111.40	
300.316.01	Mieten	10'000		10'000		10'000.00	
300.317.01	Spesenentschädigungen	500		300		0.00	
300.318.01	Porti, Telefon	500		500		395.35	
300.318.03	Haftpflicht- und Sachversicherungen	500		600		512.00	
300.319.01	Übriger Sachaufwand	3'000		5'000		2'351.95	
300.390.01	Verrechneter Sachaufwand	600		600		354.40	
300.436.01	Übrige Einnahmen		0		200		476.00
300.461.01	Kantonsbeiträge		500		400		819.00
301	MUSEEN	0	0	0	0	200'000.00	0.00
301.365.01	Neues Alpines Museum, Stiftungsbeitrag	0		0		200'000.00	
308	HAUS SPIRIT	23'900	400	23'200	300	18'658.84	749.85
308.312.01	Strom, Wasser, Heizung	2'600		2'500		2'873.45	
308.314.01	Unterhalt Liegenschaften	8'900		7'000		686.54	
308.318.01	Haftpflicht- und Sachversicherungen	800		700		619.85	
308.390.01	Verrechneter Personalaufwand	1'400		1'400		1'379.00	
308.391.01	Verrechnete Passivzinsen	1'200		1'600		2'100.00	
308.392.01	Verrechnete Abschreibungen	9'000		10'000		11'000.00	
308.427.01	Mieteinnahmen		200		200		320.00
308.436.01	Rückerstattungen		200		100		429.85
309	ÜBRIGE KULTURFÖRDERUNG	169'000	0	206'000	13'000	179'107.70	20'084.00
309.314.01	Unterhalt Kulturwege	11'500		45'000		54.00	
309.318.01	Bundesfeier	3'000		3'000		1'601.50	
309.318.02	Jungbürgerfeier	3'000		3'000		3'142.40	
309.365.02	Beiträge an kulturelle Vereine	22'000		21'000		18'690.00	
309.365.03	Übrige Kulturbeiträge	92'000		54'000		91'619.80	
309.390.01	Verrechneter Personalaufwand	35'500		72'000		59'000.00	
309.390.02	Verrechneter Sachaufwand	2'000		8'000		5'000.00	
309.436.01	Rückerstattungen		0		0		4'000.00
309.436.02	Sponsorenbeiträge Open Air Kino		0		13'000		16'084.00
31	DENKMALPFLEGE UND HEIMAT-SCHUTZ	181'700	6'300	167'800	6'300	151'647.05	6'260.00

Laufende Rechnung nach Funktionen		Voranschlag 2010		Voranschlag 2009		Rechnung 2008	
		Aufwand	Ertrag	Aufwand	Ertrag	Aufwand	Ertrag
310	DENKMALPFLEGE UND HEIMAT-SCHUTZ	181'700	6'300	167'800	6'300	151'647.05	6'260.00
310.301.01	Besoldungen	58'900		58'600		60'372.00	
310.303.01	Sozialversicherungsbeiträge	5'300		5'300		5'463.00	
310.304.01	Personalvorsorgebeiträge	5'500		5'500		5'491.00	
310.305.01	Unfall- und Krankenversicherungsbeiträge	1'400		1'500		1'545.00	
310.311.01	Anschaffung Maschinen und Werkzeuge	5'000		5'000		456.80	
310.313.01	Material Restaurierung Gebäude	44'000		44'000		26'531.50	
310.317.01	Spesenentschädigungen	1'000		1'000		435.00	
310.318.01	Weihnachtsbeleuchtung	24'500		20'000		21'552.75	
310.390.01	Verrechneter Personalaufwand	10'000		0		0.00	
310.390.02	Verrechneter Sachaufwand	8'000		6'000		6'000.00	
310.391.01	Verrechnete Passivzinsen	2'100		2'900		3'800.00	
310.392.01	Verrechnete Abschreibungen	16'000		18'000		20'000.00	
310.436.01	Rückerstattungen		5'800		5'800		5'760.00
310.462.01	Beiträge Dritter		500		500		500.00
32	MASSENMEDIEN	136'900	2'000	136'300	1'800	144'725.24	1'763.35
320	MASSENMEDIEN	88'300	2'000	85'300	1'800	96'305.24	1'763.35
320.310.01	Internet, Informationsschriften	85'000		82'000		87'590.17	
320.310.02	Projekt Wireless	0		0		6'456.00	
320.318.01	Porti	3'000		3'000		2'259.07	
320.319.01	Übriger Sachaufwand	300		300		0.00	
320.436.01	Rückerstattungen		2'000		1'800		1'763.35
321	FERNSEHEN/RADIO	48'600	0	51'000	0	48'420.00	0.00
321.365.03	Beitrag Radio Zermatt	27'000		27'000		26'900.00	
321.365.04	Beitrag "Tele Info Zermatt"	21'600		24'000		21'520.00	
33	PARKANLAGEN UND WANDER-WEGE	1'038'900	260'500	967'400	260'500	875'296.91	260'150.00
330	PARKANLAGEN UND WANDER-WEGE	1'038'900	260'500	967'400	260'500	875'296.91	260'150.00
330.306.01	Berufsbekleidung, Verpflegung	18'500		14'500		8'580.00	
330.311.01	Anschaffung Mobiliar und Maschinen	7'500		4'800		0.00	
330.313.01	Verbrauchsmaterial	24'000		14'000		1'902.95	
330.314.01	Unterhalt Wanderwege	55'000		116'500		44'713.45	
330.314.02	Gartenanlagen, Brunnen	98'800		63'800		107'160.31	
330.314.03	Spiel- und Picknickplätze	22'000		22'000		1'345.00	
330.314.04	Unterhalt Höhenweg Grächen - Zermatt	85'000		36'000		10'632.85	
330.390.01	Verrechneter Personalaufwand	642'000		585'000		536'000.00	
330.390.02	Verrechneter Sachaufwand	22'000		28'000		24'000.00	
330.391.01	Verrechnete Passivzinsen	6'100		9'800		11'100.00	
330.392.01	Verrechnete Abschreibungen	58'000		73'000		129'862.35	

Laufende Rechnung nach Funktionen		Voranschlag 2010		Voranschlag 2009		Rechnung 2008	
		Aufwand	Ertrag	Aufwand	Ertrag	Aufwand	Ertrag
330.436.01	Rückerstattungen		500		500		150.00
330.469.01	Beitrag Zermatt Tourismus		260'000		260'000		260'000.00
34	SPORT	2'045'600	562'700	2'245'300	527'100	2'479'161.31	562'920.16
340	VEREINE UND ANLÄSSE	87'400	0	73'600	0	112'913.50	0.00
340.365.01	Beiträge an ortsansässige Sportvereine	21'000		22'000		17'000.00	
340.365.02	Beiträge an Sportanlässe	45'000		27'000		43'473.55	
340.365.03	Übrige Sportbeiträge	5'000		5'000		25'739.95	
340.390.01	Verrechneter Personalaufwand	12'000		13'000		20'000.00	
340.390.02	Verrechneter Sachaufwand	0		2'000		2'000.00	
340.391.01	Verrechnete Passivzinsen	400		600		700.00	
340.392.01	Verrechnete Abschreibungen	4'000		4'000		4'000.00	
342	TENNISPLÄTZE	200'200	63'700	256'400	24'100	255'392.90	66'390.50
342.301.01	Besoldungen	151'300		181'000		175'087.30	
342.303.01	Sozialversicherungsbeiträge	13'600		16'300		15'846.00	
342.304.01	Personalvorsorgebeiträge	13'100		16'000		13'761.00	
342.305.01	Unfall- und Krankenversicherungsbeiträge	3'700		4'600		4'483.00	
342.309.01	Übriger Personalaufwand	0		0		702.50	
342.311.01	Anschaffung Mobiliar und Maschinen	0		24'000		25'748.75	
342.314.01	Unterhalts- und Betriebskosten	5'000		5'000		13'655.60	
342.315.01	Unterhalt Mobiliar und Maschinen	2'000		2'000		232.50	
342.315.02	Unterhalt EDV	700		700		0.00	
342.316.01	Mieten	300		300		0.00	
342.317.01	Spesenentschädigungen	0		0		129.50	
342.318.01	Porti, Telefon	1'500		1'500		1'246.75	
342.318.02	Dienstleistungen und Honorare	8'000		4'000		4'000.00	
342.390.02	Verrechneter Sachaufwand	1'000		1'000		500.00	
342.434.01	Platzgebühren		40'000		0		41'877.50
342.436.01	Rückerstattungen		0		0		1'279.00
342.469.01	Beitrag Zermatt Tourismus		18'000		18'000		18'000.00
342.469.02	Werbebeiträge		2'100		2'500		1'734.00
342.490.01	Verrechneter Personalaufwand		3'600		3'600		3'500.00
343	EISBAHNEN	606'600	463'500	673'300	465'500	668'082.21	459'506.00
343.301.01	Besoldungen	213'200		221'800		209'398.00	
343.303.01	Sozialversicherungsbeiträge	19'200		20'200		18'950.00	
343.304.01	Personalvorsorgebeiträge	18'200		19'000		19'071.00	
343.305.01	Unfall- und Krankenversicherungsbeiträge	5'200		5'700		5'362.00	
343.306.01	Berufsbekleidung	0		1'000		1'021.40	
343.311.01	Anschaffung Mobiliar und Maschinen	5'000		8'000		10'815.05	
343.312.01	Strom, Wasser, Heizung	70'000		70'000		79'779.25	
343.314.01	Unterhalts- und Betriebskosten	74'100		81'000		72'043.16	
343.315.01	Unterhalt Maschinen und Fahrzeuge	5'000		5'000		10'639.20	
343.315.02	Unterhalt EDV	400		400		0.00	

Laufende Rechnung nach Funktionen		Voranschlag 2010		Voranschlag 2009		Rechnung 2008	
		Aufwand	Ertrag	Aufwand	Ertrag	Aufwand	Ertrag
343.316.01	Mieten	300		300		0.00	
343.317.01	Spesenentschädigungen	0		0		63.00	
343.318.01	Haftpflicht- und Sachversicherungen	4'000		4'500		3'705.50	
343.318.02	Porti, Telefon	2'500		2'500		2'101.30	
343.390.01	Verrechneter Personalaufwand	0		10'000		0.00	
343.390.02	Verrechneter Sachaufwand	1'000		1'000		500.00	
343.391.01	Verrechnete Passivzinsen	20'500		28'900		35'900.00	
343.392.01	Verrechnete Abschreibungen	168'000		194'000		198'733.35	
343.434.01	Platzgebühren		8'000		10'000		5'175.00
343.469.01	Werbebeiträge		18'000		18'000		16'831.00
343.469.02	Beitrag Zermatt Tourismus		431'500		431'500		431'500.00
343.490.01	Verrechnete Wärmeabgabe Altersheim		6'000		6'000		6'000.00
347	SPORTPAVILLON OBERE MATTEN	62'600	30'500	46'300	30'500	67'693.15	30'812.95
347.311.01	Anschaffung Mobiliar und Maschinen	5'000		5'000		27'976.00	
347.312.01	Strom, Wasser, Heizung (Allgemein)	14'000		12'500		10'980.40	
347.314.01	Unterhalts- und Betriebskosten	32'300		16'000		6'351.25	
347.315.01	Unterhalt Mobiliar	2'000		2'000		10'443.25	
347.318.02	Haftpflicht- und Sachversicherungen	2'500		2'800		2'542.25	
347.391.01	Verrechnete Passivzinsen	800		1'000		1'400.00	
347.392.01	Verrechnete Abschreibungen	6'000		7'000		8'000.00	
347.423.01	Pachtzins		30'000		30'000		30'000.00
347.436.01	Rückerstattungen		500		500		812.95
348	NICHT AUFTEILBARE AUFGABEN SPORTANLAGEN	1'088'800	5'000	1'195'700	7'000	1'375'079.55	6'210.71
348.310.01	Büromaterial	1'000		1'000		1'119.85	
348.311.01	Anschaffung Mobiliar und Maschinen	0		7'000		33'771.95	
348.312.01	Strom, Wasser, Heizung	2'000		2'000		0.00	
348.314.01	Unterhalt Terrain Obere Matten	44'000		37'000		32'690.85	
348.314.02	Unterhalt übrige Sportanlagen	22'500		10'000		17'735.90	
348.315.01	Unterhalt Mobiliar und Maschinen	0		0		3'049.55	
348.316.01	Mieten	9'800		7'100		9'800.00	
348.318.02	Haftpflicht- und Sachversicherungen	100		100		98.05	
348.364.01	Sportplatz Chrome	0		0		1'942.25	
348.390.01	Verrechneter Personalaufwand	33'600		15'600		3'500.00	
348.390.02	Verrechneter Sachaufwand	0		2'000		0.00	
348.391.01	Verrechnete Passivzinsen Obere Matten	113'800		154'900		202'280.60	
348.392.01	Verrechnete Abschreibungen	862'000		959'000		1'069'090.55	
348.427.01	Mieten		0		0		1'584.71
348.434.02	Platzgebühren Beach Volleyball		5'000		4'000		4'626.00
348.434.03	Platzgebühren Zen Stecken		0		1'000		0.00
348.490.02	Verrechneter Sachaufwand		0		2'000		0.00
39	KULTUS	569'500	0	546'100	0	549'538.85	0.00
390	KULTUS	569'500	0	546'100	0	549'538.85	0.00

Laufende Rechnung nach Funktionen		Voranschlag 2010		Voranschlag 2009		Rechnung 2008	
		Aufwand	Ertrag	Aufwand	Ertrag	Aufwand	Ertrag
390.362.01	Beitrag katholische Kirchgemeinde	413'300		392'400		384'203.35	
390.362.02	Beitrag reformierte Kirchgemeinde	94'000		92'300		95'620.50	
390.362.04	Übrige Beiträge	0		0		15.00	
390.390.01	Verrechneter Personalaufwand	15'800		8'000		9'000.00	
390.391.01	Verrechnete Passivzinsen	5'400		7'400		9'700.00	
390.392.01	Verrechnete Abschreibungen	41'000		46'000		51'000.00	
4	GESUNDHEIT	302'200	0	302'300	0	270'313.75	403'835.00
40	SPITÄLER	0	0	0	0	0.00	398'135.00
400	SPITÄLER	0	0	0	0	0.00	398'135.00
400.436.01	Rückerstattungen		0		0		398'135.00
44	AMBULANTE KRANKENPFLEGE	195'200	0	187'000	0	172'520.00	0.00
440	AMBULANTE KRANKENPFLEGE	195'200	0	187'000	0	172'520.00	0.00
440.362.01	Beitrag Sozialmedizinisches Zentrum	194'000		185'700		171'300.00	
440.365.01	Beitrag Samariterverein	500		500		500.00	
440.390.01	Verrechneter Sachaufwand	700		800		720.00	
45	KRANKHEITSBEKÄMPFUNG	2'000	0	6'700	0	0.00	5'700.00
450	KRANKHEITSBEKÄMPFUNG	2'000	0	6'700	0	0.00	5'700.00
450.365.01	Beiträge	2'000		6'700		0.00	
450.436.01	Rückbuchung Beitrag 2007 transitorisch für Liga des Bezirkes Visp und westl. Raron		0		0		5'700.00
46	SCHULGESUNDHEITSDIENST	60'000	0	60'000	0	60'647.05	0.00
461	SCHULZAHNÄRZTLICHE PFLEGE	60'000	0	60'000	0	60'647.05	0.00
461.361.01	Schulzahnpflege	60'000		60'000		60'647.05	
47	LEBENSMITTELKONTROLLE	35'000	0	41'000	0	35'016.00	0.00
470	LEBENSMITTELKONTROLLE	35'000	0	41'000	0	35'016.00	0.00
470.352.01	Lebensmittelkontrolle	30'000		36'000		30'016.00	
470.390.01	Verrechneter Personalaufwand	5'000		5'000		5'000.00	
49	ÜBRIGES GESUNDHEITSWESEN	10'000	0	7'600	0	2'130.70	0.00
490	ÜBRIGES GESUNDHEITSWESEN	10'000	0	7'600	0	2'130.70	0.00
490.311.01	Anschaffung Mobilien und Maschinen	0		4'600		0.00	
490.365.01	Desinfektionen	2'000		2'000		1'580.70	
490.365.02	Beiträge	1'000		1'000		550.00	
490.390.01	Verrechneter Personalaufwand	7'000		0		0.00	

Laufende Rechnung nach Funktionen		Voranschlag 2010		Voranschlag 2009		Rechnung 2008	
		Aufwand	Ertrag	Aufwand	Ertrag	Aufwand	Ertrag
5	SOZIALE WOHLFAHRT	3'573'100	181'600	2'022'200	335'300	2'337'031.55	1'309'246.10
50	ALTERSVERSICHERUNG	417'800	13'000	362'500	13'000	342'276.31	13'204.90
500	AHV-ZWEIGSTELLE	17'800	13'000	17'500	13'000	16'999.00	13'204.90
500.390.01	Verrechneter Personalaufwand	17'400		17'100		16'599.00	
500.390.02	Verrechneter Sachaufwand	400		400		400.00	
500.451.01	Rückerstattung des Kantons		13'000		13'000		13'204.90
501	GEMEINDEANTEIL AM BEITRAG DES KANTONS FÜR DIE AHV/IV	400'000	0	345'000	0	325'277.31	0.00
501.361.01	Beitrag an den Kanton	400'000		345'000		325'277.31	
53	SONSTIGE SOZIALVERSICHERUN- GEN	265'000	0	320'000	0	276'784.96	0.00
530	ERGÄNZUNGSLEISTUNGEN AHV, IV, SONSTIGES	265'000	0	320'000	0	276'784.96	0.00
530.361.01	Beitrag an den Kanton	265'000		320'000		276'784.96	
54	JUGENDSCHUTZ	281'400	0	262'900	0	214'506.95	0.00
540	JUGENDSCHUTZ	281'400	0	262'900	0	214'506.95	0.00
540.361.01	Platzierungsbeiträge	15'000		16'000		14'808.15	
540.363.01	Beitrag an Tagesmüttervermittlung	12'100		7'200		7'177.75	
540.363.02	Beitrag Mittagstisch	70'000		85'900		50'207.45	
540.365.01	Beitrag Kinderkrippe	95'200		75'000		70'000.00	
540.365.03	übrige Beiträge	5'000		5'000		3'326.75	
540.365.04	Beiträge Reg. Jugendarbeitsstelle	84'100		73'800		68'986.85	
55	INVALIDITÄT	73'000	0	70'000	0	72'589.00	0.00
550	INVALIDITÄT	73'000	0	70'000	0	72'589.00	0.00
550.361.01	Beiträge zugunsten Behinderter	73'000		70'000		72'589.00	
56	SOZIALER WOHNUNGSBAU	0	0	10'000	0	8'215.25	3'228.00
560	SOZIALER WOHNUNGSBAU	0	0	10'000	0	8'215.25	3'228.00
560.318.01	Projektstudie Wohnungsnot	0		10'000		8'215.25	
560.436.01	Rückerstattungen		0		0		3'228.00
57	ALTERSHEIME	1'835'400	0	296'600	152'700	738'705.20	1'126'200.00
570	ALTERSHEIME	1'835'400	0	296'600	152'700	738'705.20	1'126'200.00
570.319.01	Schenkung Bilder Paul Séchaud	0		0		95'000.00	
570.363.01	Gemeindebeitrag Alters- und Pflege- heim St. Mauritius	35'000		35'000		35'000.00	
570.363.02	Sonderbeitrag Anbau Alters- und Pflegeheim St. Mauritius	1'598'500		30'200		342'557.00	

Laufende Rechnung nach Funktionen		Voranschlag 2010		Voranschlag 2009		Rechnung 2008	
		Aufwand	Ertrag	Aufwand	Ertrag	Aufwand	Ertrag
570.363.03	Gemeindebeitrag Projekt Alterswoh- nungen	0		0		5'148.20	
570.390.01	Verrechnete Wärmeabgabe Kunsteis- bahn	6'000		6'000		6'000.00	
570.391.01	Verrechnete Passivzinsen	22'900		33'400		41'000.00	
570.392.01	Verrechnete Abschreibungen	173'000		192'000		214'000.00	
570.436.01	Rückerstattungen		0		152'700		1'126'200.00
58	SOZIALHILFE	699'500	168'600	699'200	169'600	681'953.88	166'613.20
580	SOZIALHILFE	350'000	160'000	350'000	160'000	368'035.02	156'793.20
580.366.01	Unterstützungen	350'000		350'000		368'035.02	
580.436.01	Rückerstattungen		160'000		160'000		156'793.20
582	ÜBRIGE WOHLFAHRTS-, VOR- UND FÜRSORGEINRICHTUNGEN	138'500	1'100	133'000	1'100	120'114.00	0.00
582.361.01	Beitrag an Institutionen	8'000		8'000		5'914.00	
582.362.01	Beitrag Sozialmedizinisches Zentrum	129'300		123'800		114'200.00	
582.366.01	Obst- und Gemüseaktionen	1'200		1'200		0.00	
582.436.01	Rückerstattungen		1'100		1'100		0.00
588	ARBEITSLOSENFÜRSORGE / AR- BEITSAMT	211'000	7'500	216'200	8'500	193'804.86	9'820.00
588.310.01	Büromaterial, Drucksachen	2'500		2'000		124.00	
588.315.02	Unterhalt EDV	1'200		1'200		0.00	
588.316.01	Mieten von Geräten	2'000		2'000		1'833.60	
588.317.01	Spesenentschädigungen	300		800		756.00	
588.319.01	Übriger Sachaufwand	0		200		150.00	
588.361.01	Beitrag an Kanton Beschäftigungs- fonds	93'000		89'000		75'518.66	
588.361.02	Beitrag RAVOP/BIZ	2'700		2'700		2'613.60	
588.390.01	Verrechneter Personalaufwand	98'800		107'800		101'379.00	
588.390.02	Verrechneter Sachaufwand	9'500		9'500		9'030.00	
588.391.01	Verrechnete Passivzinsen	0		0		400.00	
588.392.01	Verrechnete Abschreibungen	1'000		1'000		2'000.00	
588.431.01	Gebühren für Amtshandlungen		7'500		8'500		9'820.00
59	HILFSAKTIONEN	1'000	0	1'000	0	2'000.00	0.00
590	HILFSAKTIONEN IM INLAND	1'000	0	1'000	0	2'000.00	0.00
590.365.01	Beiträge an verschiedene Hilfsaktio- nen	1'000		1'000		2'000.00	
6	VERKEHR	11'494'700	3'475'300	10'623'900	3'058'500	9'454'156.38	3'236'512.66
61	KANTONSSTRASSEN	2'134'600	227'300	1'888'500	144'500	1'815'124.40	155'500.00
610	KANTONSSTRASSENNETZ	2'134'600	227'300	1'888'500	144'500	1'815'124.40	155'500.00
610.318.01	Strasse Täsch-Zermatt Studie, Dienst- leitungen und Honorare Dritter	0		20'000		36'943.50	

Laufende Rechnung nach Funktionen		Voranschlag 2010		Voranschlag 2009		Rechnung 2008	
		Aufwand	Ertrag	Aufwand	Ertrag	Aufwand	Ertrag
610.351.01	Beiträge an Unterhalts- und Investitionskosten	1'865'000		1'699'000		1'555'000.00	
610.351.02	Regionaler Verkehrssicherheitsdienst	261'700		169'500		223'180.90	
610.391.01	Verrechnete Passivzinsen	900		0		0.00	
610.392.01	Verrechnete Abschreibungen	7'000		0		0.00	
610.436.01	Rückerstattungen		13'300		8'500		5'500.00
610.451.01	Kantonsbeiträge		214'000		136'000		150'000.00
62	GEMEINDESTRASSEN	7'569'500	2'399'000	7'070'000	2'064'000	6'062'351.45	2'168'839.65
620	GEMEINDESTRASSENNETZ	4'646'500	20'000	4'203'500	20'000	3'669'243.77	150'625.20
620.306.01	Berufsbekleidung	20'000		13'000		1'509.05	
620.311.01	Anschaffung Mobiliar und Maschinen	22'000		18'000		19'661.35	
620.311.02	Anschaffung Signale und Tafeln	3'000		5'000		0.00	
620.311.03	Anschaffung Beleuchtungskörper	18'000		10'000		29'425.20	
620.312.01	Strassenbeleuchtung, Strom	85'000		66'000		81'432.50	
620.313.01	Verbrauchsmaterial	128'500		111'000		105'767.60	
620.313.02	Hausnummerierung	1'000		1'000		2'689.95	
620.314.01	Unterhalt und Korrekturen	695'500		650'000		635'063.57	
620.314.02	Belagsarbeiten	650'000		500'000		484'382.10	
620.314.03	Unterhalt Strassenbeleuchtung	91'000		75'000		67'967.95	
620.315.01	Unterhalt Fahrzeuge	80'000		60'000		79'765.70	
620.315.02	Unterhalt Strassensignalisation	10'000		10'000		13'886.85	
620.318.01	Haftpflicht- und Sachversicherungen	0		0		11'718.65	
620.318.02	Schneeräumung durch Dritte	26'000		33'500		32'506.85	
620.318.03	Planungskosten	55'000		40'000		33'323.25	
620.319.01	Schadenfälle Versicherung	0		0		5'000.00	
620.390.01	Verrechneter Personalaufwand	1'242'000		999'000		1'005'000.00	
620.390.02	Verrechneter Sachaufwand	116'000		101'000		94'000.00	
620.391.01	Verrechnete Passivzinsen	169'500		210'000		154'300.00	
620.392.01	Verrechnete Abschreibungen	1'234'000		1'301'000		811'843.20	
620.427.01	Mieten		15'000		15'000		15'825.00
620.436.01	Rückerstattungen		5'000		5'000		127'660.20
620.436.02	Übrige Einnahmen		0		0		1'500.00
620.469.01	Werbebeiträge		0		0		5'640.00
625	ÖFFENTL. ARBEITEN / WERKHOF	2'923'000	2'379'000	2'866'500	2'044'000	2'393'107.68	2'018'214.45
625.301.01	Besoldungen	2'086'000		2'086'300		1'705'011.40	
625.303.01	Sozialversicherungsbeiträge	188'200		189'400		143'078.00	
625.304.01	Personalvorsorgebeiträge	167'300		160'800		127'435.00	
625.305.01	Unfall- und Krankenversicherungsbeiträge	50'700		52'600		40'708.00	
625.306.01	Berufsbekleidung, Verpflegung	4'500		5'000		2'374.85	
625.309.01	Übriger Personalaufwand	3'000		3'000		1'326.60	
625.310.01	Büromaterial, Drucksachen	100		0		181.95	
625.311.01	Anschaffung Maschinen und Werkzeuge	27'500		22'500		39'579.90	
625.312.01	Strom, Wasser, Heizung	25'000		25'000		17'590.15	
625.313.01	Verbrauchsmaterial	19'400		18'900		17'707.01	

Laufende Rechnung nach Funktionen		Voranschlag 2010		Voranschlag 2009		Rechnung 2008	
		Aufwand	Ertrag	Aufwand	Ertrag	Aufwand	Ertrag
625.314.01	Unterhalt Werkhof	10'700		13'000		26'977.45	
625.315.01	Unterhalt Maschinen und Fahrzeuge	30'000		30'000		18'969.60	
625.315.02	Unterhalt Funkanlagen	4'000		24'000		3'744.77	
625.315.03	Unterhalt EDV	1'300		1'300		414.70	
625.316.01	Mieten	11'700		11'700		11'450.00	
625.316.02	Mieten von Geräten	1'000		800		981.50	
625.317.01	Spesenentschädigungen	500		500		154.00	
625.318.01	Haftpflicht- und Sachversicherungen	25'400		18'800		9'015.50	
625.318.02	Porti, Telefon	2'800		2'500		2'262.60	
625.390.01	Verrechneter Personalaufwand	2'000		0		0.00	
625.390.02	Verrechneter Sachaufwand	2'800		3'300		1'973.30	
625.391.01	Verrechnete Passivzinsen	19'100		19'100		24'800.00	
625.392.01	Verrechnete Abschreibungen	240'000		178'000		197'371.40	
625.434.01	Dienstleistungen		25'000		25'000		27'525.75
625.436.01	Rückerstattungen		5'000		0		126'688.70
625.438.01	Eigenleistungen für die Investitionsrechnung		0		20'000		0.00
625.490.01	Verrechneter Personalaufwand		2'194'000		1'840'000		1'729'000.00
625.490.02	Verrechneter Sachaufwand		155'000		159'000		135'000.00
65	REGIONALVERKEHR	1'790'600	841'000	1'665'400	842'000	1'576'680.53	904'433.01
650	BAHNVERKEHR	175'000	0	155'000	0	173'293.05	0.00
650.365.01	Beiträge	175'000		155'000		173'293.05	
651	BUSBETRIEB	1'498'100	841'000	1'452'900	842'000	1'328'587.63	904'433.01
651.301.01	Besoldungen	683'600		666'600		671'952.80	
651.303.01	Sozialversicherungsbeiträge	62'000		60'600		60'438.00	
651.304.01	Personalvorsorgebeiträge	52'500		51'200		49'025.00	
651.305.01	Unfall- und Krankenversicherungsbeiträge	16'600		16'900		17'100.00	
651.306.01	Berufsbekleidung	3'000		3'000		1'213.06	
651.309.01	Übriger Personalaufwand	1'500		1'500		162.58	
651.310.01	Tarife und Fahrpläne	15'300		15'300		12'929.97	
651.311.01	Anschaffung Maschinen und Werkzeuge	31'000		18'500		3'006.00	
651.312.01	Strom, Wasser, Heizung	8'800		8'800		7'691.03	
651.313.01	Verbrauchsmaterial	79'500		119'500		65'094.27	
651.314.01	Unterhalt Busgarage	2'000		2'000		13'271.05	
651.314.02	Bushaltestellen	5'000		2'000		4'612.48	
651.315.01	Unterhalt Fahrzeuge	125'000		100'000		108'010.28	
651.315.02	Unterhalt EDV	1'400		1'400		0.00	
651.316.01	Mieten	12'000		20'000		12'677.88	
651.317.01	Spesenentschädigungen	2'100		2'100		1'860.30	
651.318.01	Haftpflicht- und Sachversicherungen	33'100		24'100		31'060.25	
651.318.02	Dienstleistungen Dritter	13'000		21'600		10'225.85	
651.318.03	MW-Vorsteuerkürzungen	28'000		20'000		14'691.88	
651.319.01	Übriger Sachaufwand	2'500		2'500		4'313.06	
651.390.01	Verrechneter Personalaufwand	50'000		15'000		6'000.00	

Laufende Rechnung nach Funktionen		Voranschlag 2010		Voranschlag 2009		Rechnung 2008	
		Aufwand	Ertrag	Aufwand	Ertrag	Aufwand	Ertrag
651.390.02	Verrechneter Sachaufwand	500		500		2'415.90	
651.391.01	Verrechnete Passivzinsen	18'700		23'800		23'500.00	
651.392.01	Verrechnete Abschreibungen	251'000		256'000		207'335.99	
651.434.01	Verkehrseinnahmen		750'000		750'000		789'771.86
651.436.01	Rückerstattungen		1'000		2'000		18'381.10
651.469.01	Werbebeiträge		90'000		90'000		96'280.05
653	INNERORTSVERKEHRSBETRIEB	40'000	0	20'000	0	27'604.45	0.00
653.314.01	Unterhalt und Betriebskosten Personenlifte	20'000		0		3'270.60	
653.318.01	Dienstleistungen und Honorare Dritter	20'000		20'000		24'333.85	
655	UMSCHLAGPLÄTZE	77'500	0	37'500	0	47'195.40	0.00
655.314.01	Unterhalt	10'000		5'000		1'695.40	
655.316.01	Mieten	27'500		27'500		27'500.00	
655.390.01	Verrechneter Personalaufwand	40'000		5'000		18'000.00	
69	ÜBRIGER VERKEHR	0	8'000	0	8'000	0.00	7'740.00
690	ÜBRIGER VERKEHR	0	8'000	0	8'000	0.00	7'740.00
690.435.01	Tageskarte Gemeinde, Verkaufsgewinn		8'000		8'000		7'740.00
7	UMWELT UND RAUMORDNUNG	12'566'400	8'160'200	11'614'300	8'401'400	10'265'816.42	8'218'250.01
70	WASSERVERSORGUNG	2'777'800	2'365'600	2'567'800	2'328'600	2'294'836.09	2'516'708.85
700	WASSERVERSORGUNG	2'777'800	2'365'600	2'567'800	2'328'600	2'294'836.09	2'516'708.85
700.301.01	Besoldungen	616'000		545'900		538'176.90	
700.303.01	Sozialversicherungsbeiträge	55'400		49'500		48'709.00	
700.304.01	Personalversicherungsbeiträge	40'900		38'800		38'841.00	
700.305.01	Unfall- und Krankenversicherungsbeiträge	15'100		13'900		13'780.00	
700.306.01	Dienstkleider, Verpflegung	9'500		9'500		8'637.30	
700.309.01	Übriger Personalaufwand	3'800		4'800		1'333.65	
700.310.01	Büromaterial, Drucksachen	2'500		4'300		1'727.93	
700.311.01	Anschaffungen Mobiliar, Maschinen, Fahrzeuge	31'200		30'100		26'581.07	
700.312.01	Energie, Heizmaterialien	54'500		46'500		51'059.29	
700.312.02	Wasserszinse	10'500		12'500		7'665.48	
700.313.01	Verbrauchsmaterialien	14'300		15'300		6'058.00	
700.314.01	Unterhalts- und Betriebskosten	255'000		210'000		225'535.72	
700.315.01	Unterhalt Maschinen, Mobiliar, Einrichtungen, Steueranlagen, Fahrzeuge	58'500		58'300		57'005.91	
700.315.02	Unterhalt EDV	1'300		1'300		478.80	
700.316.01	Mieten, Pachten, Benützungskosten	61'500		58'200		59'475.77	
700.317.01	Spesenentschädigungen	1'800		2'500		168.00	
700.318.01	Haftpflicht- und Sachversicherungen	11'500		7'400		4'483.10	
700.318.02	Porti, Telefon	7'500		6'500		6'643.51	

Laufende Rechnung nach Funktionen		Voranschlag 2010		Voranschlag 2009		Rechnung 2008	
		Aufwand	Ertrag	Aufwand	Ertrag	Aufwand	Ertrag
700.318.04	Trinkwasseruntersuchungen	22'500		21'000		20'782.50	
700.318.05	MW-Vorsteuerkürzungen	90'000		65'000		25'166.35	
700.318.06	Dienstleistungen und Honorare	22'000		22'000		9'730.00	
700.319.01	Übriger Sachaufwand	12'300		24'500		0.00	
700.365.01	Vereins- und Mitgliederbeiträge	3'500		4'200		2'802.23	
700.390.01	Verrechneter Personalaufwand	61'800		64'100		57'833.00	
700.390.02	Verrechneter Sachaufwand	9'000		9'000		6'942.51	
700.390.03	Wärmeabgabe von Fernwärmezentrale	4'200		8'000		2'158.60	
700.391.01	Verrechnete Passivzinsen	141'700		159'700		161'400.00	
700.392.01	Verrechnete Abschreibungen	1'160'000		1'075'000		911'660.47	
700.434.01	Grundgebühren		1'255'000		1'225'000		1'236'351.45
700.434.02	Wasserverbrauchsgebühren		970'000		970'000		1'145'050.30
700.434.03	Zählermieten		79'100		78'000		78'882.95
700.434.04	Dienstleistungen		11'000		11'000		16'153.10
700.435.01	Energieverkauf		21'000		15'000		23'741.20
700.436.01	Rückerstattungen		4'000		4'000		5'189.85
700.438.01	Eigenleistungen für Investitionen		8'500		9'500		7'380.00
700.490.01	Verrechneter Personalaufwand		17'000		15'600		3'960.00
700.490.02	Verrechneter Sachaufwand		0		500		0.00
71	ABWASSERBESEITIGUNG	3'709'500	2'501'500	2'926'900	2'501'500	2'463'149.93	2'358'434.47
710	KLÄRANLAGE, KANALISATIONS- NETZ	3'709'500	2'501'500	2'926'900	2'501'500	2'463'149.93	2'358'434.47
710.301.01	Besoldungen	343'500		324'600		301'974.95	
710.303.01	Sozialversicherungsbeiträge	30'900		29'300		27'330.00	
710.304.01	Personalvorsorgebeiträge	24'100		23'700		21'467.55	
710.305.01	Unfall- und Krankenversicherungsbeiträge	8'300		8'200		7'732.00	
710.306.01	Berufsbekleidung	2'500		3'200		1'460.77	
710.309.01	Übriger Personalaufwand	1'500		1'400		1'480.24	
710.310.01	Büromaterial, Drucksachen	500		500		318.22	
710.311.01	Anschaffungen Mobiliar, Maschinen, Fahrzeuge	38'600		38'500		44'779.90	
710.312.01	Strom, Wasser	180'000		160'000		154'082.05	
710.313.01	Verbrauchsmaterial	160'800		120'800		114'163.67	
710.314.01	Unterhalt Kanalisationsnetz	146'000		180'000		258'571.31	
710.314.02	Unterhalts- und Betriebskosten	95'000		75'000		68'176.32	
710.314.03	Schlammentsorgung	580'000		530'000		527'151.94	
710.315.01	Unterhalt Mobiliar, Maschinen, Fahrzeuge	24'000		19'000		20'309.86	
710.315.02	Unterhalt EDV	700		700		882.51	
710.316.01	Mieten	3'500		15'500		18'529.92	
710.317.01	Spesenentschädigungen	900		900		0.00	
710.318.01	Haftpflicht- und Sachversicherungen	21'200		23'200		20'931.40	
710.318.02	Porti, Telefon	2'000		2'300		2'052.82	
710.318.03	MW-Vorsteuerkürzungen	266'000		175'000		70'745.65	
710.318.04	Dienstleistungen und Honorare	1'500		1'500		0.00	

Laufende Rechnung nach Funktionen		Voranschlag 2010		Voranschlag 2009		Rechnung 2008	
		Aufwand	Ertrag	Aufwand	Ertrag	Aufwand	Ertrag
710.365.01	Vereins- und Mitgliederbeiträge	1'100		1'400		815.00	
710.390.01	Verrechneter Personalaufwand	42'500		49'200		29'255.00	
710.390.02	Verrechneter Sachaufwand	1'500		500		930.00	
710.390.03	Wärmeabgabe von Fernwärmezentrale	235'000		252'000		194'079.45	
710.391.01	Verrechnete Passivzinsen	156'900		118'500		88'200.00	
710.392.01	Verrechnete Abschreibungen	1'341'000		772'000		487'729.40	
710.434.01	Abwasser- und Klärgebühr		2'500'000		2'500'000		2'328'887.60
710.436.01	Rückerstattungen		1'500		1'500		29'546.87
72	ABFALLENTSORGUNG	4'946'100	3'247'000	5'010'800	3'540'000	4'989'729.70	3'307'312.04
720	SIEDLUNGS- UND GEWERBEABFALL	4'524'100	3'022'000	4'776'400	3'375'000	4'667'765.25	3'059'196.74
720.310.01	Büromaterial, Drucksachen	9'800		9'800		2'465.02	
720.311.01	Anschaffung Mobiliar und Maschinen	14'000		0		0.00	
720.314.01	Unterhalts- und Betriebskosten	17'000		17'000		32'447.12	
720.314.02	Unterhalt Containerunterstände	3'000		10'000		506.18	
720.315.01	Unterhalt Mobiliar und Maschinen	5'000		5'000		214.50	
720.315.02	Unterhalt EDV Anlage	8'000		11'000		7'033.89	
720.316.01	Mieten	4'000		4'000		3'544.00	
720.318.01	Haftpflicht- und Sachversicherungen	15'000		9'000		12'837.60	
720.318.03	MW-Vorsteuerkürzungen	101'000		105'000		115'425.07	
720.318.04	Entsorgungen Siedlungsabfall	2'420'000		2'390'000		2'381'889.19	
720.318.05	Entsorgungen Gewerbeabfall AWS	781'000		956'000		945'043.74	
720.318.06	Verbrennungskosten KVO Gamsen	843'000		911'000		892'188.65	
720.318.07	Übrige Dienstleistungen und Honorare	40'000		40'000		7'642.94	
720.390.01	Verrechneter Personalaufwand	32'000		7'000		9'000.00	
720.390.02	Verrechneter Sachaufwand	9'000		5'000		3'738.00	
720.391.01	Verrechnete Passivzinsen	25'300		40'600		37'900.00	
720.392.01	Verrechnete Abschreibungen	197'000		256'000		215'889.35	
720.434.01	Kehrichtgebühren		2'170'000		2'170'000		2'163'852.85
720.434.02	Abfallsortiergebühren		800'000		1'100'000		829'012.57
720.436.02	Rückerstattungen		50'000		100'000		66'231.32
720.437.01	Bussen		2'000		5'000		100.00
725	INERTSTOFFDEPONIE "ZUM BIEL"	422'000	225'000	234'400	165'000	321'964.45	248'115.30
725.303.01	Sozialversicherungsbeiträge	1'900		2'000		1'712.00	
725.305.01	Unfall- und Krankenversicherungsbeiträge	500		600		485.00	
725.306.01	Dienstkleider, Verpflegung	2'000		2'000		1'065.00	
725.308.01	Entschädigungen für temporäre Arbeitskräfte	20'600		21'300		18'925.50	
725.310.01	Drucksachen	1'500		1'200		661.75	
725.314.01	Dienstleistungen Dritter für den baulichen Unterhalt	180'000		40'000		66'946.70	
725.316.01	Mieten, Pachten, Benützungskosten	100'000		100'000		97'114.00	
725.318.01	Dienstleistungen und Honorare	25'000		8'000		7'654.50	

Laufende Rechnung nach Funktionen		Voranschlag 2010		Voranschlag 2009		Rechnung 2008	
		Aufwand	Ertrag	Aufwand	Ertrag	Aufwand	Ertrag
725.330.01	Rückstellung, Renaturierung Inertstoffdeponie "Zum Biel"	80'000		50'000		120'000.00	
725.390.01	Verrechneter Personalaufwand	5'000		0		0.00	
725.391.01	Verrechnete Passivzinsen	500		1'300		400.00	
725.392.01	Verrechnete Abschreibungen	5'000		8'000		7'000.00	
725.434.01	Deponieentgelte		220'000		160'000		243'768.30
725.436.01	Rückerstattungen		0		0		609.00
725.490.02	Verrechnete Deponieentgelte		5'000		5'000		3'738.00
73	SCHLACHTHOF	61'800	15'500	64'100	10'000	46'302.70	8'938.00
730	SCHLACHTHOF	61'800	15'500	64'100	10'000	46'302.70	8'938.00
730.301.01	Besoldungen	2'000		2'000		2'000.00	
730.303.01	Sozialversicherungsbeiträge	200		300		0.00	
730.312.01	Strom, Wasser, Heizung	4'500		3'500		4'468.45	
730.313.01	Verbrauchsmaterial	1'000		1'000		0.00	
730.314.01	Unterhalts- und Betriebskosten	2'000		8'000		738.30	
730.318.01	Haftpflicht- und Sachversicherungen	800		800		564.35	
730.318.02	Dienstleistungen und Honorare	4'500		0		0.00	
730.352.01	Kadaversammelstelle Oberwallis	25'000		25'000		17'231.60	
730.390.01	Verrechneter Personalaufwand	6'000		5'000		0.00	
730.391.01	Verrechnete Passivzinsen	1'800		2'500		3'300.00	
730.392.01	Verrechnete Abschreibungen	14'000		16'000		18'000.00	
730.434.01	Benützunggebühren		10'000		10'000		5'794.00
730.436.01	Rückerstattungen		5'500		0		3'144.00
74	FRIEDHOF UND BESTATTUNG	124'000	14'400	157'600	15'100	123'151.80	15'393.00
740	FRIEDHOF UND BESTATTUNG	124'000	14'400	157'600	15'100	123'151.80	15'393.00
740.311.01	Anschaffung Mobiliar und Maschinen	3'000		3'000		0.00	
740.314.01	Unterhalt Friedhofkapelle	6'000		5'000		3'842.75	
740.314.02	Unterhalt Friedhof	25'500		20'500		27'443.75	
740.316.01	Baurechtszinsen	500		500		500.00	
740.318.01	Haftpflicht- und Sachversicherungen	600		600		465.30	
740.390.01	Verrechneter Personalaufwand	50'000		75'000		38'000.00	
740.390.02	Verrechneter Sachaufwand	0		10'000		4'000.00	
740.391.01	Verrechnete Passivzinsen	4'400		6'000		7'900.00	
740.392.01	Verrechnete Abschreibungen	34'000		37'000		41'000.00	
740.434.01	Mietgräbergebühren		5'000		5'000		4'512.00
740.434.02	Beisetzungs- und Grabplatzgebühren		6'000		7'000		6'750.00
740.434.03	Aufbahrungsgebühren		600		600		431.00
740.436.01	Übrige Einnahmen		2'800		2'500		3'700.00
75	GEWÄSSERVERBAUUNGEN	529'400	15'000	539'100	5'000	167'200.10	10'263.65
750	GEWÄSSERVERBAUUNGEN	529'400	15'000	539'100	5'000	167'200.10	10'263.65
750.314.01	Unterhalt	20'000		20'000		11'615.10	
750.314.02	Allgemeine Objektschutzmassnahmen	30'000		30'000		0.00	

Laufende Rechnung nach Funktionen		Voranschlag 2010		Voranschlag 2009		Rechnung 2008	
		Aufwand	Ertrag	Aufwand	Ertrag	Aufwand	Ertrag
750.318.01	Dienstleistungen und Honorare Dritter	16'000		10'000		0.00	
750.391.01	Verrechnete Passivzinsen	42'400		47'100		24'200.00	
750.392.01	Verrechnete Abschreibungen	421'000		432'000		131'385.00	
750.461.01	Kantonsbeiträge		15'000		5'000		10'263.65
76	LAWINENVERBAUUNGEN	146'900	0	79'800	0	31'419.15	0.00
760	LAWINENVERBAUUNGEN	146'900	0	79'800	0	31'419.15	0.00
760.314.01	Unterhalt Verbauungen	50'000		2'000		384.85	
760.391.01	Verrechnete Passivzinsen	19'900		28'800		4'600.00	
760.392.01	Verrechnete Abschreibungen	77'000		49'000		26'434.30	
78	ÜBRIGER UMWELTSCHUTZ	57'700	1'200	58'900	1'200	22'871.05	1'200.00
780	ÖFFENTLICHE TOILETTEN	57'200	1'200	58'400	1'200	22'871.05	1'200.00
780.311.01	Anschaffungen	2'000		32'500		4'218.20	
780.312.01	Strom, Wasser, Heizung	7'000		7'000		5'004.45	
780.313.01	Verbrauchsmaterial	9'500		9'000		4'923.55	
780.314.01	Unterhalt und Reinigung	22'600		5'000		1'684.55	
780.318.01	Haftpflicht- und Sachversicherungen	500		400		340.30	
780.390.01	Verrechneter Personalaufwand	2'000		0		2'000.00	
780.391.01	Verrechnete Passivzinsen	1'600		500		700.00	
780.392.01	Verrechnete Abschreibungen	12'000		4'000		4'000.00	
780.427.01	Mieten		1'200		1'200		1'200.00
789	ÜBRIGE IMMISSIONEN	500	0	500	0	0.00	0.00
789.318.01	Übrige Umweltschutz-Aktionen	500		500		0.00	
79	RAUMORDNUNG	213'200	0	209'300	0	127'155.90	0.00
790	RAUMPLANUNG	213'200	0	209'300	0	127'155.90	0.00
790.318.01	Honorare Orts- und Raumplanung	130'000		100'000		105'483.75	
790.318.03	Gutachten	30'000		10'000		3'796.15	
790.318.04	übrige Dienstleistungen und Honorare	20'000		50'000		0.00	
790.365.01	Beiträge an Regionalplanung	0		12'000		11'976.00	
790.365.02	Beiträge an private Institutionen	5'000		20'000		0.00	
790.391.01	Verrechnete Passivzinsen	3'200		2'300		900.00	
790.392.01	Verrechnete Abschreibungen	25'000		15'000		5'000.00	
8	VOLKSWIRTSCHAFT	482'000	245'100	504'200	263'200	448'761.75	214'971.65
80	LANDWIRTSCHAFT	20'200	100	21'300	200	19'269.00	149.00
800	LANDWIRTSCHAFT	15'900	100	15'900	200	18'069.00	149.00
800.303.01	Sozialversicherungsbeiträge	100		100		80.00	
800.318.01	Entschädigungen	1'000		1'000		875.00	
800.365.01	Beitrag Bauernverband	200		200		200.00	
800.366.01	Beiträge an Tierhalter	3'600		3'600		4'100.00	

Laufende Rechnung nach Funktionen		Voranschlag 2010		Voranschlag 2009		Rechnung 2008	
		Aufwand	Ertrag	Aufwand	Ertrag	Aufwand	Ertrag
800.366.02	Künstliche Besamung	5'000		5'000		4'814.00	
800.390.01	Verrechneter Personalaufwand	6'000		6'000		8'000.00	
800.436.01	Rückerstattungen		100		200		149.00
801	BEWÄSSERUNGSANLAGEN	4'300	0	5'400	0	1'200.00	0.00
801.314.01	Unterhalt Anlagen	1'000		1'000		0.00	
801.391.01	Verrechnete Passivzinsen	300		400		200.00	
801.392.01	Verrechnete Abschreibungen	3'000		4'000		1'000.00	
81	FORSTWIRTSCHAFT	26'000	3'000	26'000	3'000	12'675.70	5'068.70
810	FORSTVERWALTUNG	26'000	3'000	26'000	3'000	12'675.70	5'068.70
810.362.01	Beiträge Waldpflege	16'000		16'000		6'158.70	
810.362.02	Besoldungsanteil Förster	10'000		10'000		6'517.00	
810.436.01	Rückerstattungen		3'000		3'000		5'068.70
82	TIERSCHUTZ	2'000	0	2'000	0	5'766.00	0.00
820	TIERSCHUTZ	2'000	0	2'000	0	5'766.00	0.00
820.365.01	Übrige Beiträge	2'000		2'000		5'766.00	
83	TOURISMUS	203'500	0	221'800	0	212'813.00	11'400.00
830	TOURISMUS	203'500	0	221'800	0	212'813.00	11'400.00
830.318.01	Planung Konferenzsaal Zermatt	0		20'000		0.00	
830.365.01	Beitrag Zermatt Tourismus	100'000		100'000		100'000.00	
830.365.03	Beiträge an Tourismus- und Verkehrsverbände	6'500		6'800		6'000.00	
830.365.04	Beiträge an Kongresse	25'000		25'000		25'000.00	
830.365.05	Beitrag Neue Monte Rosa Hütte	0		0		8'210.00	
830.365.06	Übrige Beiträge	5'000		5'000		30'901.20	
830.365.07	Partnergemeinden	60'000		60'000		35'701.80	
830.390.01	Verrechneter Personalaufwand	7'000		5'000		7'000.00	
830.436.02	Rückerstattungen Myoko		0		0		11'400.00
86	ENERGIE	230'300	242'000	233'100	260'000	198'238.05	198'353.95
862	FERNWÄRMEZENTRALE	230'300	242'000	233'100	260'000	198'238.05	198'353.95
862.312.01	Strom, Wasser, Heizung	185'000		182'000		143'013.10	
862.315.01	Unterhalt Heizungsanlage	5'800		5'800		4'024.95	
862.391.01	Verrechnete Passivzinsen	4'500		6'300		8'200.00	
862.392.01	Verrechnete Abschreibungen	35'000		39'000		43'000.00	
862.435.01	Energieverkauf		2'800		0		0.00
862.490.01	ARA, WVZ, Verrechnete Wärmeabgabe		239'200		260'000		198'353.95
9	FINANZEN UND STEUERN	9'556'900	36'287'700	9'237'500	34'196'373	8'546'162.14	37'408'505.42

Laufende Rechnung nach Funktionen		Voranschlag 2010		Voranschlag 2009		Rechnung 2008	
		Aufwand	Ertrag	Aufwand	Ertrag	Aufwand	Ertrag
90	STEUERN	362'900	24'345'500	255'900	22'436'500	505'042.53	25'927'773.30
900	GEMEINDESTEUERN NATÜRLICHE PERSONEN	0	19'057'000	0	17'623'000	0.00	20'210'273.10
900.400.01	Einkommenssteuern		11'939'000		11'662'000		12'947'558.15
900.400.02	Vermögenssteuern		3'001'000		1'946'000		2'971'527.10
900.400.03	Quellensteuern		2'841'000		2'889'000		3'035'707.50
900.400.04	Pauschalsteuern		497'000		416'000		477'918.70
900.400.05	Grundstücksteuern		710'000		630'000		722'586.90
900.400.06	Kopfsteuern		69'000		80'000		54'974.75
901	GEMEINDESTEUERN JURISTISCHE PERSONEN	0	3'869'000	0	3'625'000	0.00	3'902'453.20
901.400.01	Gewinnsteuern		2'061'000		1'817'000		2'033'006.65
901.400.02	Kapitalsteuern		893'000		924'000		890'184.10
901.400.03	Grundstücksteuern		915'000		884'000		979'262.45
903	STEUERBUSSEN	0	40'000	0	5'000	0.00	120'348.00
903.437.01	Bussen		40'000		5'000		120'348.00
904	STEUERERLASSE, -VERLUSTE	175'000	0	105'000	0	322'593.38	0.00
904.330.01	Steuererlasse	20'000		5'000		31'898.90	
904.330.02	Steuerverluste	155'000		100'000		290'694.48	
905	EINGANG ABGESCHRIEBENER STEUERN	0	1'000	0	1'000	0.00	0.00
905.439.01	Verschiedene Steuern		1'000		1'000		0.00
906	ÜBRIGE STEUERN	92'900	1'378'500	55'900	1'182'500	92'761.00	1'694'699.00
906.319.01	Anteil Steuern an Gemeinde Randa	10'000		10'000		10'000.00	
906.351.01	Hundesteuern, Anteil Staat	5'900		5'900		5'615.00	
906.352.01	Beiträge an andere Gemeinden, StG 188	77'000		40'000		77'146.00	
906.400.01	Beiträge von anderen Gemeinden, StG 188		89'000		85'000		89'744.95
906.403.01	Steuern auf Liquidationsgewinn		203'000		313'000		198'073.45
906.403.02	Kapitalabfindung		151'000		158'000		131'437.80
906.403.03	Grundstückgewinnsteuern		748'000		469'000		1'075'117.35
906.403.04	Lotteriegewinne		0		0		393.65
906.406.01	Erbschafts- und Schenkungssteuern		171'000		141'000		180'036.80
906.406.02	Hundesteuern		16'500		16'500		19'895.00
907	KANTONSSTEUERN	95'000	0	95'000	0	89'688.15	0.00
907.351.01	Steuern auf Spezialeinnahmen	95'000		95'000		89'688.15	
92	FINANZAUSGLEICH	330'000	0	329'900	0	408'161.25	0.00
920	FINANZAUSGLEICH	330'000	0	329'900	0	408'161.25	0.00
920.351.01	Beitrag an Finanzausgleich	330'000		329'900		408'161.25	

Laufende Rechnung nach Funktionen		Voranschlag 2010		Voranschlag 2009		Rechnung 2008	
		Aufwand	Ertrag	Aufwand	Ertrag	Aufwand	Ertrag
93	ANTEILE AN KANT. STEUERN UND ABGABEN	125'000	2'400'000	125'000	2'490'000	117'803.15	2'496'729.65
930	ANTEILE AN KANT. STEUERN UND ABGABEN	125'000	2'400'000	125'000	2'490'000	117'803.15	2'496'729.65
930.361.01	Beitrag Fonds Gewässerkorrektio- und -Unterhalt	105'000		105'000		100'787.35	
930.361.02	Anteil des konzederierenden Gemein- wesens am Landschaftsfranken	20'000		20'000		17'015.80	
930.410.01	Gastgewerbe, Patente und Bewilligun- gen		80'000		70'000		90'396.85
930.410.02	Kiesgrubenausbeutung		0		0		12'732.00
930.410.03	Wasserzinse		2'100'000		2'200'000		2'172'350.80
930.410.04	Wasserzins Findelbach in Form von Gratisenergie		220'000		220'000		221'250.00
94	VERMÖGENS- UND SCHULDEN- VERWALTUNG	1'133'000	2'211'200	1'284'200	2'271'873	1'342'132.85	2'845'505.23
940	KAPITALDIENST	1'019'500	2'122'700	1'211'800	2'180'973	1'234'470.05	2'756'318.08
940.321.01	Zinse auf kurzfristigen Schulden, Bankkredite	6'000		10'000		5'703.65	
940.321.02	Zinse auf kurzfristigen Schulden, Vergütungszinse	70'000		125'000		125'085.80	
940.322.01	Zinse auf mittel- und langfristigen Schulden	943'500		1'076'800		1'103'680.60	
940.421.01	Zinse auf Bankguthaben		100'000		100'000		304'905.53
940.421.02	Verzugs- und Ausgleichszinse		275'000		200'000		437'234.75
940.422.01	Zinse auf Wertschriften		404'200		404'173		404'172.50
940.422.02	Zinse auf Darlehen des Finanzvermö- gens		400'000		400'000		506'324.70
940.491.01	Verrechnete Passivzinsen		943'500		1'076'800		1'103'680.60
942	LIEGENSCHAFTEN DES FINANZ- VERMÖGENS	36'400	0	0	0	52'800.00	0.00
942.391.01	Verrechnete Passivzinsen	36'400		0		52'800.00	
943	HAUS TERMINUS	77'100	88'500	72'400	90'900	54'862.80	89'187.15
943.300.01	Besoldungen	5'200		5'200		5'200.00	
943.303.01	Sozialversicherungsbeiträge	500		500		470.95	
943.305.01	Unfall- und Krankenversicherungsbei- träge	100		200		132.50	
943.311.01	Anschaffungen Mobilier, Maschinen, Fahrzeuge	4'000		4'000		0.00	
943.312.01	Strom, Wasser, Heizung	23'000		23'000		21'665.75	
943.313.01	Reinigungs- und Verbrauchsmaterial	300		300		137.15	
943.314.01	Unterhalt Liegenschaften	24'000		17'000		4'746.00	
943.315.01	Unterhalt Maschinen und Mobilier	1'200		1'200		217.70	
943.318.01	Haftpflicht- und Sachversicherungen	2'500		3'000		2'692.75	

Laufende Rechnung nach Funktionen		Voranschlag 2010		Voranschlag 2009		Rechnung 2008	
		Aufwand	Ertrag	Aufwand	Ertrag	Aufwand	Ertrag
943.391.01	Verrechnete Passivzinsen	6'300		8'000		9'600.00	
943.392.01	Verrechnete Abschreibungen	10'000		10'000		10'000.00	
943.427.01	Mieteinnahmen		69'300		71'700		71'300.00
943.436.01	Rückerstattungen		19'200		19'200		17'887.15
99	NICHT AUFGETEILTE POSTEN	7'606'000	7'331'000	7'242'500	6'998'000	6'173'022.36	6'138'497.24
990	ABSCHREIBUNGEN	7'361'000	7'331'000	7'028'000	6'998'000	5'986'394.26	5'889'400.84
990.330.02	Debitorenverluste	30'000		30'000		96'993.42	
990.330.03	Abschreibungen Finanzvermögen	10'000		10'000		10'000.00	
990.331.01	Abschreibungen Verwaltungsvermögen	7'115'000		6'759'000		5'624'400.84	
990.332.01	Übrige Abschreibungen Verwaltungsvermögen	206'000		229'000		255'000.00	
990.492.01	Verrechnete Abschreibungen		7'331'000		6'998'000		5'889'400.84
995	NEUTRALE AUFWENDUNGEN UND ERTRÄGE	245'000	0	214'500	0	186'628.10	249'096.40
995.309.01	Weiterbildungspool Personal	85'000		60'000		71'447.55	
995.318.01	Haftpflichtversicherung allgemein	87'000		82'000		80'920.00	
995.318.02	Vermögensschaden-Haftpflicht	23'000		22'500		22'040.55	
995.318.03	Schadenfälle	0		0		495.00	
995.318.04	Beratungshonorare	50'000		50'000		11'350.00	
995.390.02	Verrechneter Sachaufwand	0		0		375.00	
995.424.01	Aufwertung Bilder Paul Séchaud		0		0		95'000.00
995.436.01	Rückerstattungen		0		0		246.40
995.445.01	Ausserordentliche Erträge		0		0		153'850.00
	TOTAL	57'465'600	52'958'000	53'845'000	50'568'873	50'381'443.81	55'465'847.31
	Ertrags-/Aufwandüberschuss	-4'507'600		-3'276'127		5'084'403.50	
	Abschreibungen Verwaltungsvermögen	7'321'000		6'988'000		5'879'400.84	
	CASHFLOW	2'813'400		3'711'873		10'963'804.34	

INVESTITIONSRECHNUNG

Investitionsrechnung nach Funktionen		Voranschlag 2010		Voranschlag 2009		Rechnung 2008	
		Ausgaben	Einnahmen	Ausgaben	Einnahmen	Ausgaben	Einnahmen
0	ALLGEMEINE VERWALTUNG	53'000	0	40'000	0	637'663.79	0.00
02	VERWALTUNG	0	0	0	0	48'922.50	0.00
020	GEMEINDEVERWALTUNG	0	0	0	0	48'922.50	0.00
020.506.02	Telefonanlage	0		0		48'922.50	
09	NICHT AUFTEILBARE AUFGABEN	53'000	0	40'000	0	588'741.29	0.00
090	GEMEINDEHAUS	0	0	40'000	0	588'741.29	0.00
090.503.02	Gemeindehaus, Um- und Anbau UG	0		0		26'784.85	
090.503.03	Umbau Gemeindehaus 1. OG	0		0		276'719.57	
090.503.04	Umbau Gemeindehaus, 2. OG und DG	0		0		285'236.87	
090.503.05	Brand- und Blitzschutzmassnahmen	0		40'000		0.00	
092	HAUS METRO	53'000	0	0	0	0.00	0.00
092.503.01	Haus Metro, Sanierung Balkongeländer	53'000		0		0.00	
1	ÖFFENTLICHE SICHERHEIT	384'000	0	350'000	200'000	881'188.24	198'000.00
10	RECHTSAUFSICHT	330'000	0	350'000	0	116'793.05	0.00
100	GRUNDBUCH, KATASTER	330'000	0	350'000	0	116'793.05	0.00
100.501.01	Grundbuchvermessung Los VI	0		5'000		34'539.60	
100.501.03	Grundbuchvermessung LWN Los VII	0		5'000		6'812.70	
100.501.04	Grundbuchvermessung LWN Los VIII	330'000		340'000		75'440.75	
11	ÖFFENTLICHE SICHERHEIT	54'000	0	0	0	0.00	0.00
113	GEMEINDEPOLIZEI	54'000	0	0	0	0.00	0.00
113.503.01	Büro, Modernisierung	54'000		0		0.00	
14	WEHRDIENSTE	0	0	0	200'000	764'395.19	198'000.00
140	FEUERWEHR	0	0	0	200'000	764'395.19	198'000.00
140.503.01	Umbau Feuerwehrlokal	0		0		764'395.19	
140.661.01	Beiträge Umbau Feuerwehrlokal			0	200'000		198'000.00
2	BILDUNG	277'000	0	215'000	120'000	18'213.45	120'000.00
21	VOLKSSCHULE	277'000	0	215'000	120'000	18'213.45	120'000.00
217	SCHULLIEGENSCHAFTEN	272'000	0	170'000	120'000	0.00	120'000.00
217.503.01	Schulhäuser Walka Trakt 1-3, Sanierung	272'000		0		0.00	

Investitionsrechnung nach Funktionen		Voranschlag 2010		Voranschlag 2009		Rechnung 2008	
		Ausgaben	Einnahmen	Ausgaben	Einnahmen	Ausgaben	Einnahmen
217.503.11	Planung, Sanierung Heizung Pfarrei- zentrum und TBH	0		20'000		0.00	
217.503.12	Planung, Sanierung Schulhäuser 1 - 3 inkl Turnhalle	0		100'000		0.00	
217.503.13	Sanierung WC und Eingang Triftbach- halle	0		50'000		0.00	
217.661.01	Kantonsbeitrag Beleuchtung und elektr. Installationen		0		120'000		120'000.00
219	NICHT AUFTEILBARES, VOLKS- SCHULE	5'000	0	45'000	0	18'213.45	0.00
219.506.01	ICT Projekt (Informations- und Kom- munikationstechnologie)	5'000		45'000		18'213.45	
3	KULTUR UND FREIZEIT	0	0	80'000	0	1'015'020.35	67'334.10
33	PARKANLAGEN UND WANDERWE- GE	0	0	70'000	0	129'862.35	0.00
330	PARKANLAGEN UND WANDERWE- GE	0	0	70'000	0	129'862.35	0.00
330.501.01	Wanderwegsignalisation	0		0		129'862.35	
330.501.02	Kinderspielplatz Winkelmatten	0		70'000		0.00	
34	SPORT	0	0	10'000	0	885'158.00	67'334.10
343	EISBAHNEN	0	0	10'000	0	734'733.35	48'000.00
343.501.01	Sanierung Kunsteisbahn und Tennis- plätze Oberematten	0		0		734'733.35	
343.501.02	Umgestaltung Obere Matten	0		10'000		0.00	
343.661.01	Beitrag aus Sport-Fonds		0		0		48'000.00
348	NICHT AUFTEILBARE AUFGABEN	0	0	0	0	150'424.65	19'334.10
348.501.01	Umgestaltung Sport- und Freizeitarena Obere Matten	0		0		53'937.25	
348.501.02	Umgestaltung Sportplatz "Chrome"	0		0		28'399.80	
348.506.01	Traktor	0		0		68'087.60	
348.661.01	Kantonsbeitrag		0		0		19'334.10
6	VERKEHR	4'101'000	2'482'000	6'494'000	90'000	2'616'643.29	160'092.70
61	KANTONSSTRASSEN	70'000	0	0	0	0.00	0.00
610	KANTONSSSTRASSENNETZ	70'000	0	0	0	0.00	0.00
610.501.01	Kantonsstrasse, Beitrag Absenkung Lüegelti	70'000		0		0.00	
62	GEMEINDESTRASSEN	3'931'000	2'482'000	5'894'000	90'000	2'360'307.30	160'092.70

Investitionsrechnung nach Funktionen		Voranschlag 2010		Voranschlag 2009		Rechnung 2008	
		Ausgaben	Einnahmen	Ausgaben	Einnahmen	Ausgaben	Einnahmen
620	GEMEINDESTRASSENNETZ	3'655'000	2'482'000	5'894'000	90'000	1'549'935.90	160'092.70
620.501.01	Gemeindestrassen, Sanierungen	2'605'000		0		0.00	
620.501.02	Schluhmattstrasse, Abbruch und Neubau Stützmauer beim Hotel Antares	0		0		414'082.00	
620.501.04	Gemeindestrassen, Landerwerb	290'000		0		0.00	
620.501.05	Gemeindestrassen, Planungen	160'000		0		0.00	
620.501.08	Strassen Aussengebiete, Sanierungen	0		200'000		312'268.45	
620.501.10	Schälpmattgasse, Ausbau	0		150'000		108'825.10	
620.501.12	Brücken- und Strassengeländer, Erneuerung	0		150'000		251'131.60	
620.501.16	Sanierung Riedweg	0		80'000		0.00	
620.501.19	Zer Bännustrasse Los 2	600'000		3'969'000		29'721.60	
620.501.20	Wiesti - Aroleit: Felssicherungen	0		150'000		139'125.05	
620.501.22	Brantschenhausstrasse, Bodenerwerb	0		90'000		0.00	
620.501.24	Oberbausanierung Triftweg	0		0		100'922.25	
620.501.25	Tuftrastrasse, Projektierung	0		0		5'047.00	
620.501.26	Triftbachbrücke, Verbreiterung	0		0		14'621.75	
620.501.27	Unterer Mattenweg, Sanierung	0		75'000		0.00	
620.501.28	Wiestibodenweg, Oberbausanierung	0		220'000		7'000.00	
620.501.30	Rutschung Z'mutt	0		170'000		0.00	
620.501.31	Gemeindestrassen Zustandserfassung	0		100'000		0.00	
620.501.32	Kirchplatz, Projektierung Oberbausanierung	0		20'000		69'149.15	
620.501.33	Oberhäuserweg, Sanierung	0		15'000		0.00	
620.501.35	Schluhmattstrasse, Sanierung Bereich Sun Valley Lodge	0		280'000		0.00	
620.506.02	Absetzbecken zu Strassenkehrmaschine	0		0		63'035.65	
620.506.03	Eiskratzer zu Holder	0		0		35'006.30	
620.506.05	Elektrowagen (Kipper)	0		25'000		0.00	
620.506.06	Ponny mit Salzstreuer und Pflug	0		200'000		0.00	
620.661.01	Beiträge Rutschung Z'Mutt		101'000		90'000		160'092.70
620.669.02	Mehrwertbeiträge, Zer Bännustrasse Los 2		2'381'000		0		0.00
625	ÖFFENTL. ARBEITEN/WERKHOF	276'000	0	0	0	810'371.40	0.00
625.503.01	Werkhof, Umbau	0		0		399'145.05	
625.506.01	Fahrzeuge	276'000		0		0.00	
625.506.05	Holder C 9.88 mit Schneeflug	0		0		120'661.00	
625.506.06	Boschung Rexter Typ A 3500	0		0		199'628.40	
625.506.07	Pick up	0		0		39'096.45	
625.509.01	Tanksäule	0		0		51'840.50	
65	REGIONALVERKEHR	100'000	0	600'000	0	256'335.99	0.00
651	BUSBETRIEB	100'000	0	600'000	0	256'335.99	0.00
651.506.01	Elektrobusse, Werterhaltungsarbeiten	100'000		150'000		40'536.81	
651.506.02	Elektrobus	0		450'000		215'799.18	

Investitionsrechnung nach Funktionen		Voranschlag 2010		Voranschlag 2009		Rechnung 2008	
		Ausgaben	Einnahmen	Ausgaben	Einnahmen	Ausgaben	Einnahmen
7	UMWELT UND RAUMORDNUNG	12'463'000	1'662'000	8'825'000	625'000	4'941'766.02	1'358'667.50
70	WASSERVERSORGUNG	2'523'000	320'000	2'252'000	225'000	1'814'540.62	421'880.15
700	WASSERVERSORGUNG	2'523'000	320'000	2'252'000	225'000	1'814'540.62	421'880.15
700.501.01	Quellfassungen	178'000		175'000		153'498.17	
700.501.02	Transportleitungen	176'000		174'000		167'833.62	
700.501.03	Reservoirs	163'000		159'000		162'993.63	
700.501.04	Filter- und Pumpstationen	168'000		167'000		144'781.73	
700.501.05	Verteilungsnetze	516'000		775'000		912'828.77	
700.501.06	Verteilungsnetz "Zer Bännu"	53'000		170'000		93'961.59	
700.501.08	Verteilungsnetz Ried	246'000		165'000		0.00	
700.501.09	Anbau Reservoir Gandegg	518'000		220'000		0.00	
700.501.11	Verteilungsnetz Schluhmattstrasse	265'000		0		0.00	
700.506.01	Steueranlagen	183'000		185'000		139'737.35	
700.506.02	Hauswasserzähler	57'000		62'000		38'905.76	
700.610.01	Wasseranschlussbeiträge		275'000		180'000		368'466.00
700.661.01	Kantonsbeiträge		45'000		45'000		53'414.15
71	ABWASSERBESEITIGUNG	7'040'000	312'000	3'075'000	200'000	2'080'263.40	372'534.00
710	KLÄRANLAGE, KANALISATIONS- NETZ	7'040'000	312'000	3'075'000	200'000	2'080'263.40	372'534.00
710.501.01	Abwasserkanalisation Mosjensee-Egge	0		0		152'052.74	
710.501.02	Kanalisationsnetz, Sanierungen	390'000		0		0.00	
710.501.05	ARA, Erneuerungen und Sanierungen	400'000		460'000		356'155.15	
710.501.06	ARA, Umbau Schlammbehandlung	0		0		748'325.53	
710.501.12	ARA, Ausbau Nitrifikation/Biologie	4'200'000		300'000		109'384.58	
710.501.13	Kanalisation Grünsee - Ze Gassu	0		0		100'381.68	
710.501.14	Kanalisation Wieststrasse-Vispa	0		0		302'759.05	
710.501.15	Sauberwasserleitung Oberhäusern- Vispa	0		100'000		0.00	
710.501.16	Inlinersanierungen im Kanalisations- netz	0		200'000		165'542.15	
710.501.17	Schöneegg-Vispa, Neubau Kanalisation	0		650'000		0.00	
710.501.18	Triftbachstrasse, Sanierung Kanalisati- on Strang Nr. 7	0		50'000		0.00	
710.501.19	Ried bis Zer Bännu, Neubau Kanalisa- tion	450'000		335'000		0.00	
710.501.20	Weg am Stalde, Sanierung Kanalisati- on	0		100'000		0.00	
710.501.23	ARA, Sanierung Mess- und Leittechnik	0		485'000		0.00	
710.501.24	ARA, Sanierung/ Erweiterung HLK Anlagen	0		50'000		0.00	
710.501.25	ARA, Betonsanierung/ Werterhal- tungsmassnahmen	0		200'000		0.00	
710.501.26	ARA, Neubau Schlammbehandlung	1'000'000		30'000		0.00	
710.506.01	ARA Steueranlagen	600'000		115'000		145'662.52	

Investitionsrechnung nach Funktionen		Voranschlag 2010		Voranschlag 2009		Rechnung 2008	
		Ausgaben	Einnahmen	Ausgaben	Einnahmen	Ausgaben	Einnahmen
710.610.01	Kanalisationsanschlussbeiträge		200'000		200'000		372'534.00
710.661.01	Kantonsbeiträge		112'000		0		0.00
72	ABFALLENTSORGUNG	200'000	0	790'000	0	274'889.35	0.00
720	SIEDLUNGS- UND GEWERBEABFALL	200'000	0	760'000	0	274'889.35	0.00
720.501.01	AWS, Sanierung Zufahrtsrampe inkl. Heizung	0		160'000		8'317.50	
720.501.02	Containerstandplatz Chrum	0		0		35'077.40	
720.503.01	Alte KVA, Umbau als AWS	0		500'000		0.00	
720.503.02	Kehricht-Containerunterstände, Ersatzmodelle	200'000		100'000		161'598.55	
720.506.01	Kran AWS	0		0		69'895.90	
725	INERTSTOFFDEPONIE "ZUM BIEL"	0	0	30'000	0	0.00	0.00
725.501.02	Deponie "Zum Biel", Renaturierung / Erweiterung	0		30'000		0.00	
75	GEWÄSSERVERBAUUNGEN	1'295'000	0	1'568'000	0	150'689.15	0.00
750	GEWÄSSERVERBAUUNGEN	1'295'000	0	1'568'000	0	150'689.15	0.00
750.501.01	Vispe-Korrektion, Sanierung	0		0		25'105.25	
750.501.02	Gewässerverbauungen, Unterhalt	545'000		0		0.00	
750.501.03	Verbauung Lüegelbach	0		20'000		0.00	
750.501.04	Hochwasserschutz Vispe	0		300'000		125'583.90	
750.501.05	Hochwasserschutz Triftbach	0		1'000'000		0.00	
750.501.06	Gewässerverbauungen, Projekte	750'000		0		0.00	
750.501.10	Prioritäre Schutzmassnahmen	0		50'000		0.00	
750.501.11	Hochwasserschutz Vispekanal Neukonzeptionierung	0		20'000		0.00	
750.501.12	Konzept Materialbewirtschaftung Mattertal	0		178'000		0.00	
76	LAWINENVERBAUUNGEN	1'000'000	830'000	840'000	0	621'383.50	564'253.35
760	LAWINENVERBAUUNGEN	1'000'000	830'000	840'000	0	621'383.50	564'253.35
760.501.01	Verbauung "Schweifinen" III	0		20'000		321'687.65	
760.501.02	Lawinenverbauungen, Projekte	1'000'000		0		0.00	
760.501.03	Verbauung Turuwang	0		800'000		299'695.85	
760.501.04	Dammerhöhung Lüegelti, Projektierung	0		20'000		0.00	
760.661.01	Beiträge Verbauung "Schweifinen" III		0		0		278'253.35
760.661.02	Beiträge Verbauung Turuwang		0		0		286'000.00
760.661.03	Lawinenverbauungen, Beiträge		830'000		0		0.00
78	ÜBRIGER UMWELTSCHUTZ	200'000	200'000	200'000	200'000	0.00	0.00

Investitionsrechnung nach Funktionen		Voranschlag 2010		Voranschlag 2009		Rechnung 2008	
		Ausgaben	Einnahmen	Ausgaben	Einnahmen	Ausgaben	Einnahmen
780	ÖFFENTLICHE TOILETTEN	200'000	200'000	200'000	200'000	0.00	0.00
780.503.01	Öffentliche WC-Anlage Winkelmaten	200'000		200'000		0.00	
780.639.01	Beitrag Dritter		200'000		200'000		0.00
79	RAUMORDNUNG	205'000	0	100'000	0	0.00	0.00
790	RAUMPLANUNG	205'000	0	100'000	0	0.00	0.00
790.501.01	SNP Howete, Landerwerb und Erschliessung	205'000		0		0.00	
790.509.02	Gefahrenkarte Ried	0		100'000		0.00	
	TOTAL	17'278'000	4'144'000	16'004'000	1'035'000	10'110'495.14	1'904'094.30
	NETTO		13'134'000		14'969'000		8'206'400.84

FINANZPLAN 2011 - 2014

	2011	2012	2013	2014
Aufwand Laufende Rechnung	58'052'650	57'153'750	55'956'250	54'629'750
- Personalaufwand	16'187'900	16'430'900	16'676'900	16'926'900
- Sachaufwand	13'883'600	14'091'600	14'302'600	14'517'600
- Schuldzinsen	1'671'800	2'163'400	2'531'000	2'546'800
- Übriger Aufwand*	18'356'350	17'407'850	16'326'750	15'262'450
- Abschreibungen Verwaltungsvermögen	7'953'000	7'060'000	6'119'000	5'376'000
Ertrag Laufende Rechnung	54'748'800	55'166'300	54'996'100	54'769'300
- Ertrag Laufende Rechnung (ohne Steuern)*	29'936'800	29'879'300	29'225'100	28'504'300
- Steuerertrag	24'812'000	25'287'000	25'771'000	26'265'000
Aufwand-/Ertragsüberschuss	-3'303'850	-1'987'450	-960'150	139'550
Cashflow	4'649'150	5'072'550	5'158'850	5'515'550
Nettoinvestitionen	19'926'000	16'719'000	12'881'000	9'637'000
- Investitionen	23'446'000	20'600'000	16'577'000	11'483'000
- Investitionskostenbeiträge	-3'520'000	-3'881'000	-3'696'000	-1'846'000
Finanzierungsüberschuss/-fehlbetrag	-15'276'850	-11'646'450	-7'722'150	-4'121'450
Kapitalveränderung	-3'303'850	-1'987'450	-960'150	139'550
- Finanzierungsüberschuss/-fehlbetrag	-15'276'850	-11'646'450	-7'722'150	-4'121'450
- Passivierungen	-11'473'000	-10'941'000	-9'815'000	-7'222'000
- Aktivierungen	23'446'000	20'600'000	16'577'000	11'483'000
*) inkl. interne Verrechnungen				

AUFWAND

Beim Personal- und Sachaufwand wird mit einem durchschnittlichen Anstieg von 1.5 Prozent pro Jahr gerechnet.

ERTRAG

Die Finanzplanung 2011 - 2014 rechnet mit jährlichen Erträgen von rund CHF 55.0 Mio. (inkl. interne Verrechnungen). Eine allfällige Erhöhung der Abwassergebühren ist im jetzigen Zeitpunkt in der Finanzplanung nicht berücksichtigt worden.

CASHFLOW

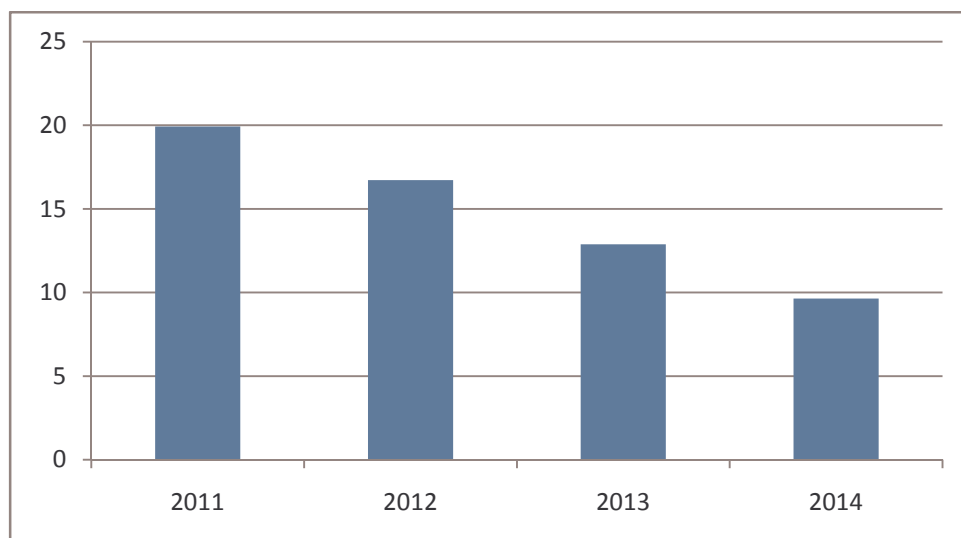
Im Jahr 2011 wird ein Cashflow von CHF 4.6 Mio. erwartet. Dieser entwickelt sich in den Folgejahren positiv. Im Jahr 2012 beträgt der Cashflow CHF 5.0 Mio., im Jahr 2013 CHF 5.2 Mio. sowie im Jahr 2014 CHF 5.5 Mio..

INVESTITIONEN

Die Einwohnergemeinde Zermatt plant in den Jahren 2011 - 2014 Bruttoinvestitionen von CHF 72.1 Mio. zu tätigen. Dies entspricht Nettoinvestitionen von CHF 59.2 Mio. Für Investitionen in das Gemeindestrassennetz sind CHF 20.6 Mio. geplant. Investitionen in die Kläranlage und das Kanalisationsnetz schlagen mit CHF 32.1 Mio. zu Buche. Weitere CHF 4.2 Mio. sind für Gewässer- und Lawinenverbauungen, sowie 6.6 Mio. für die Wasserversorgung vorgesehen. Für den Busbetrieb ist in der Finanzplanung ein Betrag von CHF 1.7 Mio. enthalten. Wichtige Investitionsvorhaben, vor allem im Strassenbereich, mussten

über den Planungszeitraum hinaus zurückgestellt werden.

Nettoinvestitionen in Mio. CHF



SCHULDEN

Der hohe Investitionsbedarf und die daraus resultierenden Finanzierungsfehlbeträge in den Jahren 2011, 2012, 2013 und 2014 haben in diesen Jahren eine Zunahme der mittel- und langfristigen Schulden zur Folge.

Mittel- und langfristige Schulden in Mio. CHF

